

รหัสงาน	EMLT-M
รหัสเครื่องจักร	Fee Exit
เลขที่ใบงาน	PA25700014
วันที่ปฏิบัติงาน	20/07/2023
ชื่ออาคาร	Bldg.1   BFL   ส่วนกลาง   โถงฉุกเฉิน   ALL AREA

ลำดับ	รายการ	ผลการตรวจเช็ค			หมายเหตุ
		ดี	แก้ไข	รายการอื่น	
1	การแจ้งเตือน	✓			
2	การแจ้งเตือน	✓			
3	การแจ้งเตือน	✓			

วันที่ตรวจเช็ค



ผู้ตรวจ

วันที่ตรวจเช็ค

ชื่อ

ตำแหน่ง

ลายเซ็น

วันที่ตรวจเช็ค

✓ 1. ปฏิบัติตามข้อกำหนด

□ 2. ปฏิบัติตามข้อกำหนด (CM)

หน่วยงาน		ใบตรวจเช็คป้ายทางหนีไฟ		วันที่ตรวจเช็ค	
อาคาร		(FIRE EXIT)		รหัสอุปกรณ์	
ลำดับ	รายการ	ไฟสว่าง	สัญญาณ	ผลการตรวจ	หมายเหตุ
		ปกติ	แก้ไข	ปกติ	แก้ไข
1	FE-ST1-06	✓		✓	ปกติ
2	FE-ST1-07	✓		✓	ปกติ
3	FE-ST1-08	✓		✓	ปกติ
4	FE-ST1-09	✓		✓	ปกติ
5	FE-ST1-10	✓		✓	ปกติ
6	FE-ST1-11	✓		✓	ปกติ
7	FE-ST1-12	✓		✓	ปกติ
8	FE-ST1-13	✓		✓	ปกติ
9	FE-ST1-14	✓		✓	ปกติ
10	FE-ST1-15	✓		✓	ปกติ
11	FE-ST1-16	✓		✓	ปกติ
12	FE-ST1-17	✓		✓	ปกติ
13	FE-ST1-18	✓		✓	ปกติ
14	FE-ST1-19	✓		✓	ปกติ
15	FE-ST1-20	✓		✓	ปกติ
16	FE-ST1-21	✓		✓	ปกติ
17	FE-ST1-22	✓		✓	ปกติ
18	FE-ST1-23	✓		✓	ปกติ
19	FE-ST1-24	✓		✓	ปกติ
20	FE-ST1-25	✓		✓	ปกติ
21	FE-ST1-26	✓		✓	ปกติ
22	FE-ST1-27	✓		✓	ปกติ
23	FE-ST1-28	✓		✓	ปกติ
24	FE-ST1-29	✓		✓	ปกติ
25	FE-ST1-30	✓		✓	ปกติ
26	FE-ST1-31	✓		✓	ปกติ
27	FE-ST1-32	✓		✓	ปกติ
28	FE-ST1-33	✓		✓	ปกติ
29	FE-ST1-34	✓		✓	ปกติ
30	FE-ST1-35	✓		✓	ปกติ

หมายเหตุ

วันที่

หน่วยงาน		ใบตรวจเช็คป้ายทางหนีไฟ		วันที่ตรวจเช็ค	
อาคาร		(FIRE EXIT)		รหัสอุปกรณ์	
ลำดับ	รายการ	ไฟสว่าง	สัญญาณ	ผลการตรวจ	หมายเหตุ
		ปกติ	แก้ไข	ปกติ	แก้ไข
1	FE-ST1-36	✓		✓	ปกติ
2	FE-ST1-37	✓		✓	ปกติ
3	FE-ST1-38	✓		✓	ปกติ
4	FE-ST1-39	✓		✓	ปกติ
5	FE-ST1-40	✓		✓	ปกติ
6	FE-ST1-41	✓		✓	ปกติ
7	FE-ST1-42	✓		✓	ปกติ
8	FE-ST1-43	✓		✓	ปกติ
9	FE-ST1-44	✓		✓	ปกติ
10	FE-ST1-45	✓		✓	ปกติ
11	FE-ST1-46	✓		✓	ปกติ
12					
13					
14					
15					
16					
17					
18					
19					
20					
21					
22					
23					
24					
25					
26					
27					
28					
29					
30					

หน่วยงาน		ใบตรวจเช็คป้ายทางหนีไฟ		วันที่ตรวจเช็ค	
อาคาร		(FIRE EXIT)		รหัสอุปกรณ์	
ลำดับ	รายการ	ไฟสว่าง	สัญญาณ	ผลการตรวจ	หมายเหตุ
		ปกติ	แก้ไข	ปกติ	แก้ไข
1	FE-ST2-06	✓		✓	ปกติ
2	FE-ST2-07	✓		✓	ปกติ
3	FE-ST2-08	✓		✓	ปกติ
4	FE-ST2-09	✓		✓	ปกติ
5	FE-ST2-10	✓		✓	ปกติ
6	FE-ST2-11	✓		✓	ปกติ
7	FE-ST2-12	✓		✓	ปกติ
8	FE-ST2-13	✓		✓	ปกติ
9	FE-ST2-14	✓		✓	ปกติ
10	FE-ST2-15	✓		✓	ปกติ
11	FE-ST2-16	✓		✓	ปกติ
12	FE-ST2-17	✓		✓	ปกติ
13	FE-ST2-18	✓		✓	ปกติ
14	FE-ST2-19	✓		✓	ปกติ
15	FE-ST2-20	✓		✓	ปกติ
16	FE-ST2-21	✓		✓	ปกติ
17	FE-ST2-22	✓		✓	ปกติ
18	FE-ST2-23	✓		✓	ปกติ
19	FE-ST2-24	✓		✓	ปกติ
20	FE-ST2-25	✓		✓	ปกติ
21	FE-ST2-26	✓		✓	ปกติ
22	FE-ST2-27	✓		✓	ปกติ
23	FE-ST2-28	✓		✓	ปกติ
24	FE-ST2-29	✓		✓	ปกติ
25	FE-ST2-30	✓		✓	ปกติ
26	FE-ST2-31	✓		✓	ปกติ
27	FE-ST2-32	✓		✓	ปกติ
28	FE-ST2-33	✓		✓	ปกติ
29	FE-ST2-34	✓		✓	ปกติ
30	FE-ST2-35	✓		✓	ปกติ

1. *การดำเนินงานตามแผนปฏิบัติการ*

www.internationaljournalofnursing.com

บริหารงานโดย บริษัท พอลิ พร็อพเพอร์ตี้ จำกัด

החברות המציינות לעיל הן חברות בבעלות מלאה של החברה.

\_\_\_\_\_

1. <https://doi.org/10.1016/j.jmb.2019.04.006>

[REDACTED]

170 q 015

หน่วยงาน..... TL-PDP.....		ใบตรวจเชิงวิทยาศาสตร์ทางไฟฟ้า (FIRE EXIT)				วันที่ตรวจสอบ..... ๑๐/๒/๖๖ รหัสอุปกรณ์ FE.....			
ลำดับ	รายการทรัพย์สินที่จะ	ใช้สารจำแนกเคหะ		ผลการแยกเคหะ		ผลการตรวจสอบ		สถานะที่ติด	หมายเหตุ
ลำดับ	รายการทรัพย์สินที่จะ	ปกติ	แก้ไข	ปกติ	แก้ไข	ปกติ	แก้ไข		
1	FE-022-01	/		/		/		ทางเดินCondoองค์ที่22	Test 13.00-14.30 น.
2	FE-022-02	/		/		/		ทางเดินCondoองค์ที่22	Test 13.00-14.30 น.
3	FE-022-03	/		/		/		ทางเดินCondoองค์ที่22	Test 13.00-14.30 น.
4	FE-022-04	/		/		/		ทางเดินCondoองค์ที่22	Test 13.00-14.30 น.
5	FE-022-05	/		/		/		ทางเดินCondoองค์ที่22	Test 13.00-14.30 น.
6	FE-022-06	/		/		/		ทางเดินCondoองค์ที่22	Test 13.00-14.30 น.
7	FE-023-01	/		/		/		ทางเดินCondoองค์ที่23	Test 13.00-14.30 น.
8	FE-023-02	/		/		/		ทางเดินCondoองค์ที่23	Test 13.00-14.30 น.
9	FE-023-03	/		/		/		ทางเดินCondoองค์ที่23	Test 13.00-14.30 น.
10	FE-023-04	/		/		/		ทางเดินCondoองค์ที่23	Test 13.00-14.30 น.
11	FE-023-05	/		/		/		ทางเดินCondoองค์ที่23	Test 13.00-14.30 น.
12	FE-023-06	/		/		/		ทางเดินCondoองค์ที่23	Test 13.00-14.30 น.
13	FE-024-01	/		/		/		ทางเดินCondoองค์ที่24	Test 13.00-14.30 น.
14	FE-024-02	/		/		/		ทางเดินCondoองค์ที่24	Test 13.00-14.30 น.
15	FE-024-03	/		/		/		ทางเดินCondoองค์ที่24	Test 13.00-14.30 น.
16	FE-024-04	/		/		/		ทางเดินCondoองค์ที่24	Test 13.00-14.30 น.
17	FE-024-05	/		/		/		ทางเดินCondoองค์ที่24	Test 13.00-14.30 น.
18	FE-024-06	/		/		/		ทางเดินCondoองค์ที่24	Test 13.00-14.30 น.
19	FE-025-01	/		/		/		ทางเดินCondoองค์ที่25	Test 13.00-14.30 น.
20	FE-025-02	/		/		/		ทางเดินCondoองค์ที่25	Test 13.00-14.30 น.
21	FE-025-03	/		/		/		ทางเดินCondoองค์ที่25	Test 13.00-14.30 น.
22	FE-025-04	/		/		/		ทางเดินCondoองค์ที่25	Test 13.00-14.30 น.
23	FE-025-05	/		/		/		ทางเดินCondoองค์ที่25	Test 13.00-14.30 น.
24	FE-025-06	/		/		/		ทางเดินCondoองค์ที่25	Test 13.00-14.30 น.
25	FE-026-01	/		/		/		ทางเดินCondoองค์ที่26	Test 13.00-14.30 น.
26	FE-026-02	/		/		/		ทางเดินCondoองค์ที่26	Test 13.00-14.30 น.
27	FE-026-03	/		/		/		ทางเดินCondoองค์ที่26	Test 13.00-14.30 น.
28	FE-026-04	/		/		/		ทางเดินCondoองค์ที่26	Test 13.00-14.30 น.
29	FE-026-05	/		/		/		ทางเดินCondoองค์ที่26	Test 13.00-14.30 น.
30	FE-026-06	/		/		/		ทางเดินCondoองค์ที่26	Test 13.00-14.30 น.

หมายเหตุ.....

ใบตรวจเชิงวิทยาศาสตร์ทางไฟฟ้า

หน่วยงาน		ชื่อหน่วยงาน		ใบตรวจเช็คป้ายทางหนีไฟ (FIRE EXIT)		วันที่ตรวจพบ		รหัสอุปกรณ์	
TL-PDP		.....		.....		20/11		FE .....	
ลำดับ	รายการพบข้อบกพร่อง	โพรงรับแบบเคส		สภาพแบบเคส		ผลการตรวจพบ		สถานที่ตั้ง	หมายเหตุ
		ปกติ	แก้ไข	ปกติ	แก้ไข	ปกติ	แก้ไข		
1	FE-032-01	✓		✓		✓		ทางเดินCorridorชั้น32	Test 13.00-14.30 น.
2	FE-032-02	✓		✓		✓		ทางเดินCorridorชั้น32	Test 13.00-14.30 น.
3	FE-032-03	✓		✓		✓		ทางเดินCorridorชั้น32	Test 13.00-14.30 น.
4	FE-032-04	✓		✓		✓		ทางเดินCorridorชั้น32	Test 13.00-14.30 น.
5	FE-032-05	✓		✓		✓		ทางเดินCorridorชั้น32	Test 13.00-14.30 น.
6	FE-032-06	✓		✓		✓		ทางเดินCorridorชั้น32	Test 13.00-14.30 น.
7	FE-033-01	✓		✓		✓		ทางเดินCorridorชั้น33	Test 13.00-14.30 น.
8	FE-033-02	✓		✓		✓		ทางเดินCorridorชั้น33	Test 13.00-14.30 น.
9	FE-033-03	✓		✓		✓		ทางเดินCorridorชั้น33	Test 13.00-14.30 น.
10	FE-033-04	✓		✓		✓		ทางเดินCorridorชั้น33	Test 13.00-14.30 น.
11	FE-033-05	✓		✓		✓		ทางเดินCorridorชั้น33	Test 13.00-14.30 น.
12	FE-033-06	✓		✓		✓		ทางเดินCorridorชั้น33	Test 13.00-14.30 น.
13	FE-034-01	✓		✓		✓		ทางเดินCorridorชั้น34	Test 13.00-14.30 น.
14	FE-034-02	✓		✓		✓		ทางเดินCorridorชั้น34	Test 13.00-14.30 น.
15	FE-034-03	✓		✓		✓		ทางเดินCorridorชั้น34	Test 13.00-14.30 น.
16	FE-034-04	✓		✓		✓		ทางเดินCorridorชั้น34	Test 13.00-14.30 น.
17	FE-034-05	✓		✓		✓		ทางเดินCorridorชั้น34	Test 13.00-14.30 น.
18	FE-034-06	✓		✓		✓		ทางเดินCorridorชั้น34	Test 13.00-14.30 น.
19	FE-035-01	✓		✓		✓		ทางเดินCorridorชั้น35	Test 13.00-14.30 น.
20	FE-035-02	✓		✓		✓		ทางเดินCorridorชั้น35	Test 13.00-14.30 น.
21	FE-035-03	✓		✓		✓		ทางเดินCorridorชั้น35	Test 13.00-14.30 น.
22	FE-035-04	✓		✓		✓		ทางเดินCorridorชั้น35	Test 13.00-14.30 น.
23	FE-036-01	✓		✓		✓		ทางเดินCorridorชั้น36	Test 13.00-14.30 น.
24	FE-036-02	✓		✓		✓		ทางเดินCorridorชั้น36	Test 13.00-14.30 น.
25	FE-036-03	✓		✓		✓		ทางเดินCorridorชั้น36	Test 13.00-14.30 น.
26	FE-037-01	✓		✓		✓		ทางเดินCorridorชั้น37	Test 13.00-14.30 น.
27	FE-037-02	✓		✓		✓		ทางเดินCorridorชั้น37	Test 13.00-14.30 น.
28	FE-037-03	✓		✓		✓		ทางเดินCorridorชั้น37	Test 13.00-14.30 น.
29	FE-038-01	✓		✓		✓		ทางเดินCorridorชั้น38	Test 13.00-14.30 น.
30	FE-038-02	✓		✓		✓		ทางเดินCorridorชั้น38	Test 13.00-14.30 น.
31	FE-038-03	✓		✓		✓		ทางเดินCorridorชั้น38	Test 13.00-14.30 น.

Form for Fire Exit (FIRE EXIT) inspection. Includes fields for project name (TL-PGP), date (20/11/25), and a table with columns for item number, location, and various test results (Pass/Fail). The table contains 30 rows of data.

PLUS+

บริษัท พลัส พริ้นท์แอนด์คอปี้ จำกัด  
อาคารพาณิชย์ LT-1 ชั้น

Form for Emergency Light (EMAT-M) inspection. Includes fields for project name, date, and a table with columns for item number, location, and various test results (Pass/Fail). The table contains 3 rows of data.

Form for Emergency Light (Emergency Light) inspection. Includes fields for project name, date, and a table with columns for item number, location, and various test results (Pass/Fail). The table contains 3 rows of data.



รายละเอียด: การแจ้ง Emergency light ประจำเดือน  
สถานะ: ไม่ดี  
สาเหตุ: ไม่ดี  
การแก้ไข: ไม่ดี

วันที่ตรวจพบปัญหา

☒ 1 ปัญหาการแจ้งเตือน

☐ 2 ปัญหาการแจ้งเตือน (C.O)

Form for Emergency Light (Emergency Light) inspection. Includes fields for project name (TL-PGP), date (20/11/25), and a table with columns for item number, location, and various test results (Pass/Fail). The table contains 30 rows of data.

Form for Emergency Light (Emergency Light) inspection. Includes fields for project name (TL-PGP), date (20/11/25), and a table with columns for item number, location, and various test results (Pass/Fail). The table contains 30 rows of data.

บริษัท อาริยา จำกัด (มหาชน) ขอสงวนสิทธิ์ในข้อมูล

บริหารงานโดย บริษัท พีดี เทคโนโลยี จำกัด

FRM-FMR-07D Rev.00/ 15 Aug 2020

มหาวิทยาลัยเทคโนโลยีพระจอมเกล้าธนบุรี กรุงเทพมหานคร ๑๐๖๐๐

บริหารงานโดย บริษัท พลัส พริ้นท์เซอร์วิส จำกัด

[illegible]

บริหารงานโดย บริษัท พลัส เทคโนโลยี จำกัด

บริหารงานโดย บริษัท พลัส ทริ่งทราฟฟิค จำกัด

ហើយការងារនេះ បរិស័ទ ភាគី ត្រូវបានគេដឹង ទាំងអស់

หน่วยงาน ..... TL-PDP .....		ใบตรวจเช็ค ไฟฉุกเฉิน (Emergency Light)						วันที่ตรวจสอบ
อาคาร ..... ชั้นที่.....		รหัสอุปกรณ์						EL .....
ลำดับ	รายการ / รหัสเครื่อง	ไฟฉุกเฉินแบบพกพา		สัญญาณเตือนภัย		ผลการตรวจสอบ		หมายเหตุ
		ปกติ	ผิดปกติ	ปกติ	ผิดปกติ	ปกติ	ผิดปกติ	
1	EL-01-01							Test13.00-14.30
2	EL-01-02							Test13.00-14.30
3	EL-01-03							Test13.00-14.30
4	EL-01-04							Test13.00-14.30
5	EL-06-01							Test13.00-14.30
6	EL-06-02							Test13.00-14.30
7	EL-07-01							Test13.00-14.30
8	EL-07-02							Test13.00-14.30
9	EL-08-01							Test13.00-14.30
10	EL-08-02							Test13.00-14.30
11	EL-09-01							Test13.00-14.30
12	EL-09-02							Test13.00-14.30
13	EL-09-03							Test13.00-14.30
14	EL-010-01							Test13.00-14.30
15	EL-010-02							Test13.00-14.30
16	EL-010-03							Test13.00-14.30
17	EL-011-01							Test13.00-14.30
18	EL-011-02							Test13.00-14.30
19	EL-011-03							Test13.00-14.30
20	EL-012-01							Test13.00-14.30
21	EL-012-02							Test13.00-14.30
22	EL-012-03							Test13.00-14.30
23	EL-013-01							Test13.00-14.30
24	EL-013-02							Test13.00-14.30
25	EL-013-03							Test13.00-14.30
26	EL-014-01							Test13.00-14.30
27	EL-014-02							Test13.00-14.30
28	EL-014-03							Test13.00-14.30
29	EL-015-01							Test13.00-14.30
30	EL-015-02							Test13.00-14.30
รวมทั้งหมด								
ลง 2 กว.								

หน่วยงาน ..... TL-PDP .....		ใบตรวจเช็ค ไฟฉุกเฉิน (Emergency Light)						วันที่ตรวจสอบ
อาคาร ..... ชั้นที่.....		รหัสอุปกรณ์						EL .....
ลำดับ	รายการ / รหัสเครื่อง	ไฟฉุกเฉินแบบพกพา		สัญญาณเตือนภัย		ผลการตรวจสอบ		หมายเหตุ
		ปกติ	ผิดปกติ	ปกติ	ผิดปกติ	ปกติ	ผิดปกติ	
1	EL-015-03							Test13.00-14.30
2	EL-016-01							Test13.00-14.30
3	EL-016-02							Test13.00-14.30
4	EL-016-03							Test13.00-14.30
5	EL-017-01							Test13.00-14.30
6	EL-017-02							Test13.00-14.30
7	EL-017-03							Test13.00-14.30
8	EL-018-01							Test13.00-14.30
9	EL-018-02							Test13.00-14.30
10	EL-018-03							Test13.00-14.30
11	EL-019-01							Test13.00-14.30
12	EL-019-02							Test13.00-14.30
13	EL-019-03							Test13.00-14.30
14	EL-020-01							Test13.00-14.30
15	EL-020-02							Test13.00-14.30
16	EL-020-03							Test13.00-14.30
17	EL-021-01							Test13.00-14.30
18	EL-021-02							Test13.00-14.30
19	EL-021-03							Test13.00-14.30
20	EL-022-01							Test13.00-14.30
21	EL-022-02							Test13.00-14.30
22	EL-022-03							Test13.00-14.30
23	EL-023-01							Test13.00-14.30
24	EL-023-02							Test13.00-14.30
25	EL-023-03							Test13.00-14.30
26	EL-024-01							Test13.00-14.30
27	EL-024-02							Test13.00-14.30
28	EL-024-03							Test13.00-14.30
29	EL-025-01							Test13.00-14.30
30	EL-025-02							Test13.00-14.30
รวมทั้งหมด								
ลง 12 กว.								

บันทึกตรวจสอบโดย บัณฑิต พลดี พริตทผลสิทธิ์ จ.จัต

FBA-PDR-070 Rev.001 15 Aug 2020

บันทึกตรวจสอบโดย บัณฑิต พลดี พริตทผลสิทธิ์ จ.จัต

FBA-PDR-070 Rev.001 15 Aug 2020

หน่วยงาน ..... TL-PDP .....		ใบตรวจเช็ค ไฟฉุกเฉิน (Emergency Light)						วันที่ตรวจสอบ
อาคาร ..... ชั้นที่.....		รหัสอุปกรณ์						EL .....
ลำดับ	รายการ / รหัสเครื่อง	ไฟฉุกเฉินแบบพกพา		สัญญาณเตือนภัย		ผลการตรวจสอบ		หมายเหตุ
		ปกติ	ผิดปกติ	ปกติ	ผิดปกติ	ปกติ	ผิดปกติ	
1	EL-025-03							Test13.00-14.30
2	EL-026-01							Test13.00-14.30
3	EL-026-02							Test13.00-14.30
4	EL-026-03							Test13.00-14.30
5	EL-027-01							Test13.00-14.30
6	EL-027-02							Test13.00-14.30
7	EL-027-03							Test13.00-14.30
8	EL-028-01							Test13.00-14.30
9	EL-028-02							Test13.00-14.30
10	EL-028-03							Test13.00-14.30
11	EL-029-01							Test13.00-14.30
12	EL-029-02							Test13.00-14.30
13	EL-029-03							Test13.00-14.30
14	EL-030-01							Test13.00-14.30
15	EL-030-02							Test13.00-14.30
16	EL-030-03							Test13.00-14.30
17	EL-031-01							Test13.00-14.30
18	EL-031-02							Test13.00-14.30
19	EL-031-03							Test13.00-14.30
20	EL-032-01							Test13.00-14.30
21	EL-032-02							Test13.00-14.30
22	EL-032-03							Test13.00-14.30
23	EL-033-01							Test13.00-14.30
24	EL-033-02							Test13.00-14.30
25	EL-033-03							Test13.00-14.30
26	EL-034-01							Test13.00-14.30
27	EL-034-02							Test13.00-14.30
28	EL-034-03							Test13.00-14.30
29	EL-035-01							Test13.00-14.30
30	EL-035-02							Test13.00-14.30
รวมทั้งหมด								
ลง 12 กว.								

บันทึกตรวจสอบโดย บัณฑิต พลดี พริตทผลสิทธิ์ จ.จัต

FBA-PDR-070 Rev.001 15 Aug 2020

หน่วยงาน ..... TL-PDP .....		ใบตรวจเช็ค ไฟฉุกเฉิน (Emergency Light)						วันที่ตรวจสอบ
อาคาร ..... ชั้นที่.....		รหัสอุปกรณ์						EL .....
ลำดับ	รายการ / รหัสเครื่อง	ไฟฉุกเฉินแบบพกพา		สัญญาณเตือนภัย		ผลการตรวจสอบ		หมายเหตุ
		ปกติ	ผิดปกติ	ปกติ	ผิดปกติ	ปกติ	ผิดปกติ	
1	EL-035-01							Test13.00-14.30
2	EL-035-02							Test13.00-14.30
3	EL-036-01							Test13.00-14.30
4	EL-036-02							Test13.00-14.30
5	EL-037-01							Test13.00-14.30
6	EL-037-02							Test13.00-14.30
7	EL-038-01							Test13.00-14.30
8	EL-038-02							Test13.00-14.30
9	EL-039-01							Test13.00-14.30
10	EL-039-02							Test13.00-14.30
11	EL-040-01							Test13.00-14.30
12	EL-040-02							Test13.00-14.30
13	EL-041-01							Test13.00-14.30
14	EL-041-02							Test13.00-14.30
15	EL-042-01							Test13.00-14.30
16	EL-042-02							Test13.00-14.30
17	EL-043-01							Test13.00-14.30
18	EL-043-02							Test13.00-14.30
19	EL-044-01							Test13.00-14.30
20	EL-044-02							Test13.00-14.30
21	EL-045-01							Test13.00-14.30
22	EL-045-02							Test13.00-14.30
23	EL-046-01							Test13.00-14.30
24	EL-046-02							Test13.00-14.30
25								
26								
27								
28								
29								
30								
รวมทั้งหมด								
ลง 10 กว.								

บันทึกตรวจสอบโดย บัณฑิต พลดี พริตทผลสิทธิ์ จ.จัต

FBA-PDR-070 Rev.001 15 Aug 2020

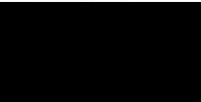
PLUS+

บริษัท พลัส พร็อพเพอร์ตี้ จำกัด  
การตรวจเช็ค FHC - 1 เดือน

รหัสงาน	FFVHC-M
รหัสเครื่องจักร	TL-PDP-001 8PL/2051000001470-FFVHC-0001
เลขที่ใบงาน	PM230700020
วันที่ปฏิบัติงาน	22/07/2023
ชื่ออาคาร	Budong / BFL / บ้านกลาง / บ้านบุญ / ALL AREA

ลำดับ	รายการ	ผลการตรวจเช็ค			หมายเหตุ
		ดี	ไม่ดี	สถานะอื่น	
	Unit / no Heat Exchanger (H/C)				
1	ตรวจเช็คการหล่อลื่น	✓			
2	ตรวจเช็คการระบายน้ำ	✓			
3	ตรวจเช็คสภาพ	✓			
4	ตรวจเช็คไฟสถานะการทำงาน	✓			
5	ตรวจเช็คอุปกรณ์ไฟฟ้า	✓			

รายละเอียดการปฏิบัติงาน



หมายเหตุ

รายการอื่น ๆ ตรวจพบปัญหาและแก้ไขเรียบร้อยแล้ว

ช่าง

ช่างช่วย

ช่างเทคนิค

ผู้ดำเนินการตรวจ

☒ 1. ปฏิบัติตามคู่มือปฏิบัติงาน

☐ 2. ปฏิบัติงานนอกเหนือจากคู่มือปฏิบัติงาน (ECN)

หน่วยงาน		ใบตรวจเช็คตู้ปรับอากาศ										วันที่ตรวจระบบ		วันที่สรุปงาน	
อาคาร		บันไดหนีไฟ ST1										FHC		FHC	
รายการ		ถังเก็บน้ำ		วาล์ว		ถังหมัก		ถังหมัก		ถังหมัก		ถังหมัก		ถังหมัก	
		ปกติ	ผิดปกติ	ปกติ	ผิดปกติ	ปกติ	ผิดปกติ	ปกติ	ผิดปกติ	ปกติ	ผิดปกติ	ปกติ	ผิดปกติ	ปกติ	ผิดปกติ
FHC-ST1-06		✓		✓		✓		✓		✓		✓		✓	
FHC-ST1-07		✓		✓		✓		✓		✓		✓		✓	
FHC-ST1-08		✓		✓		✓		✓		✓		✓		✓	
FHC-ST1-09		✓		✓		✓		✓		✓		✓		✓	
FHC-ST1-10		✓		✓		✓		✓		✓		✓		✓	
FHC-ST1-11		✓		✓		✓		✓		✓		✓		✓	
FHC-ST1-12		✓		✓		✓		✓		✓		✓		✓	
FHC-ST1-13		✓		✓		✓		✓		✓		✓		✓	
FHC-ST1-14		✓		✓		✓		✓		✓		✓		✓	
FHC-ST1-15		✓		✓		✓		✓		✓		✓		✓	
FHC-ST1-16		✓		✓		✓		✓		✓		✓		✓	
FHC-ST1-17		✓		✓		✓		✓		✓		✓		✓	
FHC-ST1-18		✓		✓		✓		✓		✓		✓		✓	
FHC-ST1-19		✓		✓		✓		✓		✓		✓		✓	
FHC-ST1-20		✓		✓		✓		✓		✓		✓		✓	
FHC-ST1-21		✓		✓		✓		✓		✓		✓		✓	
FHC-ST1-22		✓		✓		✓		✓		✓		✓		✓	
FHC-ST1-23		✓		✓		✓		✓		✓		✓		✓	
FHC-ST1-24		✓		✓		✓		✓		✓		✓		✓	
FHC-ST1-25		✓		✓		✓		✓		✓		✓		✓	
FHC-ST1-26		✓		✓		✓		✓		✓		✓		✓	
FHC-ST1-27		✓		✓		✓		✓		✓		✓		✓	
FHC-ST1-28		✓		✓		✓		✓		✓		✓		✓	
FHC-ST1-29		✓		✓		✓		✓		✓		✓		✓	
FHC-ST1-30		✓		✓		✓		✓		✓		✓		✓	
FHC-ST1-31		✓		✓		✓		✓		✓		✓		✓	
FHC-ST1-32		✓		✓		✓		✓		✓		✓		✓	
FHC-ST1-33		✓		✓		✓		✓		✓		✓		✓	
FHC-ST1-34		✓		✓		✓		✓		✓		✓		✓	
FHC-ST1-35		✓		✓		✓		✓		✓		✓		✓	
FHC-ST1-36		✓		✓		✓		✓		✓		✓		✓	

ใบตรวจเช็คตู้ปรับอากาศ

FPM-FM-071 Rev.007 15 Aug 202

หน่วยงาน		ใบตรวจเช็คตู้ปรับอากาศ										วันที่ตรวจระบบ		วันที่สรุปงาน	
อาคาร		บันไดหนีไฟ ST1										FHC		FHC	
รายการ		ถังเก็บน้ำ		วาล์ว		ถังหมัก		ถังหมัก		ถังหมัก		ถังหมัก		ถังหมัก	
		ปกติ	ผิดปกติ	ปกติ	ผิดปกติ	ปกติ	ผิดปกติ	ปกติ	ผิดปกติ	ปกติ	ผิดปกติ	ปกติ	ผิดปกติ	ปกติ	ผิดปกติ
FHC-ST1-37		✓		✓		✓		✓		✓		✓		✓	
FHC-ST1-38		✓		✓		✓		✓		✓		✓		✓	
FHC-ST1-39		✓		✓		✓		✓		✓		✓		✓	
FHC-ST1-40		✓		✓		✓		✓		✓		✓		✓	
FHC-ST1-41		✓		✓		✓		✓		✓		✓		✓	
FHC-ST1-42		✓		✓		✓		✓		✓		✓		✓	
FHC-ST1-43		✓		✓		✓		✓		✓		✓		✓	
FHC-ST1-44		✓		✓		✓		✓		✓		✓		✓	
FHC-ST1-45		✓		✓		✓		✓		✓		✓		✓	
FHC-ST1-46		✓		✓		✓		✓		✓		✓		✓	

หมายเหตุ

ใบตรวจเช็คตู้ปรับอากาศ

FPM-FM-071 Rev.007 15 Aug 202

หน่วยงาน		ใบตรวจเช็คตู้ปรับอากาศ										วันที่ตรวจระบบ		วันที่สรุปงาน	
อาคาร		บันไดหนีไฟ ST2										FHC		FHC	
รายการ		ถังเก็บน้ำ		วาล์ว		ถังหมัก		ถังหมัก		ถังหมัก		ถังหมัก		ถังหมัก	
		ปกติ	ผิดปกติ	ปกติ	ผิดปกติ	ปกติ	ผิดปกติ	ปกติ	ผิดปกติ	ปกติ	ผิดปกติ	ปกติ	ผิดปกติ	ปกติ	ผิดปกติ
FHC-ST2-06		✓		✓		✓		✓		✓		✓		✓	
FHC-ST2-07		✓		✓		✓		✓		✓		✓		✓	
FHC-ST2-08		✓		✓		✓		✓		✓		✓		✓	
FHC-ST2-09		✓		✓		✓		✓		✓		✓		✓	
FHC-ST2-10		✓		✓		✓		✓		✓		✓		✓	
FHC-ST2-11		✓		✓		✓		✓		✓		✓		✓	
FHC-ST2-12		✓		✓		✓		✓		✓		✓		✓	
FHC-ST2-13		✓		✓		✓		✓		✓		✓		✓	
FHC-ST2-14		✓		✓		✓		✓		✓		✓		✓	
FHC-ST2-15		✓		✓		✓		✓		✓		✓		✓	
FHC-ST2-16		✓		✓		✓		✓		✓		✓		✓	
FHC-ST2-17		✓		✓		✓		✓		✓		✓		✓	
FHC-ST2-18		✓		✓		✓		✓		✓		✓		✓	
FHC-ST2-19		✓		✓		✓		✓		✓		✓		✓	
FHC-ST2-20		✓		✓		✓		✓		✓		✓		✓	
FHC-ST2-21		✓		✓		✓		✓		✓		✓		✓	
FHC-ST2-22		✓		✓		✓		✓		✓		✓		✓	
FHC-ST2-23		✓		✓		✓		✓		✓		✓		✓	
FHC-ST2-24		✓		✓		✓		✓		✓		✓		✓	
FHC-ST2-25		✓		✓		✓		✓		✓		✓		✓	
FHC-ST2-26		✓		✓		✓		✓		✓		✓		✓	
FHC-ST2-27		✓		✓		✓		✓		✓		✓		✓	
FHC-ST2-28		✓		✓		✓		✓		✓		✓		✓	
FHC-ST2-29		✓		✓		✓		✓		✓		✓		✓	
FHC-ST2-30		✓		✓		✓		✓		✓		✓		✓	
FHC-ST2-31		✓		✓		✓		✓		✓		✓		✓	
FHC-ST2-32		✓		✓		✓		✓		✓		✓		✓	
FHC-ST2-33		✓		✓		✓		✓		✓		✓		✓	
FHC-ST2-34		✓		✓		✓		✓		✓		✓		✓	
FHC-ST2-35		✓		✓		✓		✓		✓		✓		✓	

ใบตรวจเช็คตู้ปรับอากาศ

FPM-FM-071 Rev.007 15 Aug 202

หน่วยงาน .....TL-PDP.....		ใบตรวจเช็คผู้ขับแท็กซี่										วันที่ตรวจสอบ ๑๑/๐๗/๐๖ รหัสผู้ประกอบ.....FHC.....				
รายการ	ผู้ขับแท็กซี่		รถแท็กซี่		จำนวน		สายสี		รวม		รวม		อื่น ๆ		ผลการตรวจ	
	ปกติ	แก้ไข	ปกติ	แก้ไข	ปกติ	แก้ไข	ปกติ	แก้ไข	ปกติ	แก้ไข	ปกติ	แก้ไข	ปกติ	แก้ไข	ปกติ	แก้ไข
FHC-ST3-06	/															
FHC-ST3-07	/															
FHC-ST3-08	/															
FHC-ST3-09	/															
FHC-ST3-10	/															
FHC-ST3-11	/															
FHC-ST3-12	/															
FHC-ST3-13	/															
FHC-ST3-14	/															
FHC-ST3-15	/															
FHC-ST3-16	/															
FHC-ST3-17	/															
FHC-ST3-18	/															
FHC-ST3-19	/															
FHC-ST3-20	/															
FHC-ST3-21	/															
FHC-ST3-22	/															
FHC-ST3-23	/															
FHC-ST3-24	/															
FHC-ST3-25	/															
FHC-ST3-26	/															
FHC-ST3-27	/															
FHC-ST3-28	/															
FHC-ST3-29	/															
FHC-ST3-30	/															
FHC-ST3-31	/															
FHC-ST3-32	/															
FHC-ST3-33	/															
FHC-ST3-34	/															
FHC-ST3-35	/															
FHC-ST3-36	/															

หน่วยงาน .....TL-PDP.....		ใบตรวจเช็คผู้ขับแท็กซี่										วันที่ตรวจสอบ ๑๑/๐๗/๐๖ รหัสผู้ประกอบ.....FHC.....				
รายการ	ผู้ขับแท็กซี่		รถแท็กซี่		จำนวน		สายสี		รวม		รวม		อื่น ๆ		ผลการตรวจ	
	ปกติ	แก้ไข	ปกติ	แก้ไข	ปกติ	แก้ไข	ปกติ	แก้ไข	ปกติ	แก้ไข	ปกติ	แก้ไข	ปกติ	แก้ไข	ปกติ	แก้ไข
FHC-ST3-37	/															
FHC-ST3-38	/															
FHC-ST3-39	/															
FHC-ST3-40	/															
FHC-ST3-41	/															
FHC-ST3-42	/															
FHC-ST3-43	/															
FHC-ST3-44	/															
FHC-ST3-45	/															
FHC-ST3-46	/															
FHC-ST3-47	/															

ใบตรวจเช็คผู้ขับแท็กซี่

FHC-ST3-36

ใบตรวจเช็คผู้ขับแท็กซี่

FHC-ST3-47

หน่วยงาน .....TL-PDP.....		ใบตรวจเช็คผู้ขับแท็กซี่										วันที่ตรวจสอบ ๑๑/๐๗/๐๖ รหัสผู้ประกอบ.....FHC.....				
รายการ	ผู้ขับแท็กซี่		รถแท็กซี่		จำนวน		สายสี		รวม		รวม		อื่น ๆ		ผลการตรวจ	
	ปกติ	แก้ไข	ปกติ	แก้ไข	ปกติ	แก้ไข	ปกติ	แก้ไข	ปกติ	แก้ไข	ปกติ	แก้ไข	ปกติ	แก้ไข	ปกติ	แก้ไข
FHC-01	/															
FHC-01	/															
FHC-02	/															
FHC-03	/															
FHC-04	/															
FHC-05	/															
FHC-06	/															
FHC-07	/															
FHC-08	/															
FHC-09	/															
FHC-10	/															
FHC-11	/															
FHC-12	/															
FHC-13	/															
FHC-14	/															
FHC-15	/															
FHC-16	/															
FHC-17	/															
FHC-18	/															
FHC-19	/															
FHC-20	/															
FHC-21	/															
FHC-22	/															
FHC-23	/															
FHC-24	/															
FHC-25	/															
FHC-26	/															
FHC-27	/															
FHC-28	/															
FHC-29	/															
FHC-30	/															

ใบตรวจเช็คผู้ขับแท็กซี่

FHC-30

หน่วยงาน .....TL-PDP.....		ใบตรวจเช็คผู้ขับแท็กซี่										วันที่ตรวจสอบ ๑๑/๐๗/๐๖ รหัสผู้ประกอบ.....FHC.....				
รายการ	ผู้ขับแท็กซี่		รถแท็กซี่		จำนวน		สายสี		รวม		รวม		อื่น ๆ		ผลการตรวจ	
	ปกติ	แก้ไข	ปกติ	แก้ไข	ปกติ	แก้ไข	ปกติ	แก้ไข	ปกติ	แก้ไข	ปกติ	แก้ไข	ปกติ	แก้ไข	ปกติ	แก้ไข
FHC-31-01	/															
FHC-32-01	/															
FHC-33-01	/															
FHC-34-01	/															
FHC-35-01	/															
FHC-36-01	/															
FHC-37-01	/															
FHC-38-01	/															
FHC-39-01	/															
FHC-40-01	/															
FHC-41-01	/															
FHC-42-01	/															
FHC-43-01	/															
FHC-44-01	/															
FHC-45-01	/															
FHC-46-01	/															

ใบตรวจเช็คผู้ขับแท็กซี่

FHC-46-01

FPM-PMR-071 Rev.00/ 15 Aug 2020FRM-PMR-071 Rev.00/ 15 Aug 2020☐ 2.5) ប្រតិបត្តិការស្រាវជ្រាវស្តីពីការប្រើប្រាស់ប្រព័ន្ធគ្រប់គ្រង (CRM)

น.3/67

รหัสงาน	FP/PHC-M
รหัสเคส/ชื่อเคส	TL-FYP-001-SF1/2091D005001470-FP/PHC-0001
เลขที่ใบงาน	FM230800019
วันส่งปฏิชีวนะ	22/06/2023
ชื่ออาคาร	อินโดจีน   SF1   ส่วนเกษตร   ไร่หญ้า   ไร่หญ้า   ALL AREA

ลำดับ	รายการ	ผลการประเมิน		หมายเหตุ
		ดี	ไม่ดี	
	กฎ For Host Cabinet (FHC)			
1	ตรวจเช็คกระดาษ	✓		
2	ตรวจเช็ค ไฟฟ้า ใช้งาน	✓		
3	ตรวจเช็คสาย	✓		
4	ตรวจเช็คประตูกุญแจ	✓		
5	ตรวจเช็คระบบกล้อง	✓		

รายชื่อพนักงานที่ปฏิบัติงาน



အမျိုးမျိုးပါ။

Prüfung      Seite

คำแปลหน้า      ใจดี

ការបកស្រាយ ទំព័រ

บันทึกผลการปฏิบัติงาน

☒ 1. ប្រើប្រាស់ការសិក្សាស្រាវជ្រាវ។☐ 2. ปฏิบัติงานเสริมงานที่มอบหมาย (CM)[illegible]

บริษัทจากไทย บริษัท เทค หรือเอสซีจี จำกัด

FFM-FMR-071 Rev.001 15 Aug 2011

[illegible]

บริษัทจากไทย บริษัท ไทยแลนด์ เซลล์เทคโนโลยี จำกัด

FPM-PMR-071 Rev 001 15 Aug 2002

[illegible]

บริการงานโดย บริษัท ทรัสต์ พริ้นท์ติ้ง จำกัด

FORM-PMR-071 Rev.001 15 Aug 2007

[illegible][illegible]

หน้างาน ..... TL-PDP ..... วันที่ตรวจ ..... 22/08/66  
 รายการ ..... ST1 ..... ใบตรวจเช็คตู้กับเทีย  
 วันที่ตรวจ ..... FHC

รายการ	ตู้กับเทีย		ตู้กับเทีย		ตู้กับเทีย		ตู้กับเทีย		ตู้กับเทีย		ตู้กับเทีย		ตู้กับเทีย		ตู้กับเทีย		ตู้กับเทีย	
	ปกติ	ผิดปกติ	ปกติ	ผิดปกติ	ปกติ	ผิดปกติ	ปกติ	ผิดปกติ	ปกติ	ผิดปกติ	ปกติ	ผิดปกติ	ปกติ	ผิดปกติ	ปกติ	ผิดปกติ	ปกติ	ผิดปกติ
FHC-ST4-06																		
FHC-ST4-07																		
FHC-ST4-08																		
FHC-ST4-09																		

หน้างาน ..... TL-PDP ..... วันที่ตรวจ ..... 22/08/66  
 รายการ ..... ST2 ..... ใบตรวจเช็คตู้กับเทีย

รายการ	ตู้กับเทีย		ตู้กับเทีย		ตู้กับเทีย		ตู้กับเทีย		ตู้กับเทีย		ตู้กับเทีย		ตู้กับเทีย		ตู้กับเทีย		ตู้กับเทีย	
	ปกติ	ผิดปกติ	ปกติ	ผิดปกติ	ปกติ	ผิดปกติ	ปกติ	ผิดปกติ	ปกติ	ผิดปกติ	ปกติ	ผิดปกติ	ปกติ	ผิดปกติ	ปกติ	ผิดปกติ	ปกติ	ผิดปกติ
FHC-B1-01																		
FHC-1A-01																		
FHC-1B-01																		
FHC-2A-01																		
FHC-2B-01																		
FHC-3A-01																		
FHC-3B-01																		
FHC-4A-01																		
FHC-4B-01																		
FHC-5A-01																		
FHC-5B-01																		
FHC-6B-01																		
FHC-6B-01																		
FHC-7A-01																		
FHC-TB-01																		
FHC-GJ-01																		
FHC-MB-01																		

บันทึกงานโดย วิศวกร ไฟฟ้า หรือเทียบเท่า

FPM-FMR-071 Rev.001 15 Aug 2020

บันทึกงานโดย วิศวกร ไฟฟ้า หรือเทียบเท่า

FPM-FMR-071 Rev.001 15 Aug 2020

หน้างาน ..... TL-PDP ..... วันที่ตรวจ ..... 21/8/66  
 รายการ ..... ST1 ..... ใบตรวจเช็ค ไฟฉุกเฉิน (Emergency Light)

ลำดับ	รายการ / รหัสเครื่อง	ไฟสว่างแบบปกติ		ไฟสว่างแบบฉุกเฉิน		ผลการตรวจ		สถานที่ติดตั้ง	หมายเหตุ
		ปกติ	ผิดปกติ	ปกติ	ผิดปกติ	ปกติ	ผิดปกติ		
1	EL-ST1-31							บันไดหนีไฟชั้น 31	Test 13.00-14.30
2	EL-ST1-32							บันไดหนีไฟชั้น 32	Test 13.00-14.30
3	EL-ST1-33							บันไดหนีไฟชั้น 33	Test 13.00-14.30
4	EL-ST1-34							บันไดหนีไฟชั้น 34	Test 13.00-14.30
5	EL-ST1-35							บันไดหนีไฟชั้น 35	Test 13.00-14.30
6	EL-ST1-36							บันไดหนีไฟชั้น 36	Test 13.00-14.30
7	EL-ST1-37							บันไดหนีไฟชั้น 37	Test 13.00-14.30
8	EL-ST1-38							บันไดหนีไฟชั้น 38	Test 13.00-14.30
9	EL-ST1-39							บันไดหนีไฟชั้น 39	Test 13.00-14.30
10	EL-ST1-40							บันไดหนีไฟชั้น 40	Test 13.00-14.30
11	EL-ST1-41							บันไดหนีไฟชั้น 41	Test 13.00-14.30
12	EL-ST1-42							บันไดหนีไฟชั้น 42	Test 13.00-14.30
13	EL-ST1-43							บันไดหนีไฟชั้น 43	Test 13.00-14.30
14	EL-ST1-44							บันไดหนีไฟชั้น 44	Test 13.00-14.30
15	EL-ST1-45							บันไดหนีไฟชั้น 45	Test 13.00-14.30
16	EL-ST1-46							บันไดหนีไฟชั้น 46	Test 13.00-14.30

หน้างาน ..... TL-PDP ..... วันที่ตรวจ ..... 21/8/66  
 รายการ ..... ST2 ..... ใบตรวจเช็ค ไฟฉุกเฉิน (Emergency Light)

ลำดับ	รายการ / รหัสเครื่อง	ไฟสว่างแบบปกติ		ไฟสว่างแบบฉุกเฉิน		ผลการตรวจ		สถานที่ติดตั้ง	หมายเหตุ
		ปกติ	ผิดปกติ	ปกติ	ผิดปกติ	ปกติ	ผิดปกติ		
1	EL-ST2-01							บันไดหนีไฟชั้น 201	Test 13.00-14.30
2	EL-ST2-02							บันไดหนีไฟชั้น 202	Test 13.00-14.30
3	EL-ST2-03							บันไดหนีไฟชั้น 203	Test 13.00-14.30
4	EL-ST2-04							บันไดหนีไฟชั้น 204	Test 13.00-14.30
5	EL-ST2-05							บันไดหนีไฟชั้น 205	Test 13.00-14.30
6	EL-ST2-06							บันไดหนีไฟชั้น 206	Test 13.00-14.30
7	EL-ST2-07							บันไดหนีไฟชั้น 207	Test 13.00-14.30
8	EL-ST2-08							บันไดหนีไฟชั้น 208	Test 13.00-14.30
9	EL-ST2-09							บันไดหนีไฟชั้น 209	Test 13.00-14.30
10	EL-ST2-10							บันไดหนีไฟชั้น 210	Test 13.00-14.30
11	EL-ST2-11							บันไดหนีไฟชั้น 211	Test 13.00-14.30
12	EL-ST2-12							บันไดหนีไฟชั้น 212	Test 13.00-14.30
13	EL-ST2-13							บันไดหนีไฟชั้น 213	Test 13.00-14.30
14	EL-ST2-14							บันไดหนีไฟชั้น 214	Test 13.00-14.30
15	EL-ST2-15							บันไดหนีไฟชั้น 215	Test 13.00-14.30
16	EL-ST2-16							บันไดหนีไฟชั้น 216	Test 13.00-14.30
17	EL-ST2-17							บันไดหนีไฟชั้น 217	Test 13.00-14.30
18	EL-ST2-18							บันไดหนีไฟชั้น 218	Test 13.00-14.30
19	EL-ST2-19							บันไดหนีไฟชั้น 219	Test 13.00-14.30
20	EL-ST2-20							บันไดหนีไฟชั้น 220	Test 13.00-14.30
21	EL-ST2-21							บันไดหนีไฟชั้น 221	Test 13.00-14.30
22	EL-ST2-22							บันไดหนีไฟชั้น 222	Test 13.00-14.30
23	EL-ST2-23							บันไดหนีไฟชั้น 223	Test 13.00-14.30
24	EL-ST2-24							บันไดหนีไฟชั้น 224	Test 13.00-14.30
25	EL-ST2-25							บันไดหนีไฟชั้น 225	Test 13.00-14.30
26	EL-ST2-26							บันไดหนีไฟชั้น 226	Test 13.00-14.30
27	EL-ST2-27							บันไดหนีไฟชั้น 227	Test 13.00-14.30
28	EL-ST2-28							บันไดหนีไฟชั้น 228	Test 13.00-14.30
29	EL-ST2-29							บันไดหนีไฟชั้น 229	Test 13.00-14.30
30	EL-ST2-30							บันไดหนีไฟชั้น 230	Test 13.00-14.30

บันทึกงานโดย วิศวกร ไฟฟ้า หรือเทียบเท่า

FPM-FMR-070 Rev.001 15 Aug 2020

บันทึกงานโดย วิศวกร ไฟฟ้า หรือเทียบเท่า

บริหารงานโดย บริษัท พลัง พลังพหุวิธี จำกัด

המחיר הממוצע של המכשיר הוא 1,200 ש"ח.

บริหารงานโดย บริษัท พตท. หรือททท. จำกัด

น.3/71

FRM-PMR-070 Rev.007 15 Aug 2020FPM-PMR-070 Rev.00/ 15 Aug 2000EDM-PMR-070 Rev.DV 15 Aug 2020

FROM PMR 070 REV.D01 15 Aug 2020

[REDACTED]

**KEY WORDS:** aging; cognition; memory; personality

☐ 2. ปฏิบัติตามหลักธรรมาภิบาลที่ดีขององค์กร (CMB)

บริษัท อาริยา จำกัด (มหาชน) หรือ อาริยา

บริหารงานโดย บริษัท พลัส หรือพลพลวี่ จำกัด

[illegible]

\_\_\_\_\_

© 2000 Blackwell Science Ltd *Journal of Internal Medicine* 247: 399–405

บริหารงานโดย บริษัท พลัส พร็อพเพอร์ตี้ จำกัด

บริหารงานโดย บริษัท พลัส พร็อพเพอร์ตี้ จำกัด

[illegible]

บริหารงานโดย บริษัท พลัส พร็อพเพอร์ตี้ จำกัด

บริหารงานโดย บริษัท พลัส พร็อพเพอร์ตี้ จำกัด

บริหารงานโดย บริษัท พลัส พร็อพเพอร์ตี้ จำกัด

หน่วยงาน.....TL-PDP.....		ใบตรวจเช็คป้ายทางหนีไฟ (FIRE EXIT)						วันที่ตรวจสอบ..... 20/9/66	
อาคาร.....ชั้นที่อาศัย.....		รหัสอุปกรณ์ FE.....							
ลำดับ	รายการทรัพย์สิน	ไฟสว่างแบบเคลื่อนที่		สภาพแบบเคลื่อนที่		ผลการตรวจสอบ		สถานที่ตั้ง	หมายเหตุ
		ปกติ	แก้ไข	ปกติ	แก้ไข	ปกติ	แก้ไข		
1	FE-022-01	/		/		/		ทางเดินCorridorชั้น22	Test 13.00-14.30 น.
2	FE-022-02	/		/		/		ทางเดินCorridorชั้น22	Test 13.00-14.30 น.
3	FE-022-03	/		/		/		ทางเดินCorridorชั้น22	Test 13.00-14.30 น.
4	FE-022-04	/		/		/		ทางเดินCorridorชั้น22	Test 13.00-14.30 น.
5	FE-022-05	/		/		/		ทางเดินCorridorชั้น22	Test 13.00-14.30 น.
6	FE-022-06	/		/		/		ทางเดินCorridorชั้น22	Test 13.00-14.30 น.
7	FE-023-01	/		/		/		ทางเดินCorridorชั้น23	Test 13.00-14.30 น.
8	FE-023-02	/		/		/		ทางเดินCorridorชั้น23	Test 13.00-14.30 น.
9	FE-023-03	/		/		/		ทางเดินCorridorชั้น23	Test 13.00-14.30 น.
10	FE-023-04	/		/		/		ทางเดินCorridorชั้น23	Test 13.00-14.30 น.
11	FE-023-05	/		/		/		ทางเดินCorridorชั้น23	Test 13.00-14.30 น.
12	FE-023-06	/		/		/		ทางเดินCorridorชั้น23	Test 13.00-14.30 น.
13	FE-024-01	/		/		/		ทางเดินCorridorชั้น24	Test 13.00-14.30 น.
14	FE-024-02	/		/		/		ทางเดินCorridorชั้น24	Test 13.00-14.30 น.
15	FE-024-03	/		/		/		ทางเดินCorridorชั้น24	Test 13.00-14.30 น.
16	FE-024-04	/		/		/		ทางเดินCorridorชั้น24	Test 13.00-14.30 น.
17	FE-024-05	/		/		/		ทางเดินCorridorชั้น24	Test 13.00-14.30 น.
18	FE-024-06	/		/		/		ทางเดินCorridorชั้น24	Test 13.00-14.30 น.
19	FE-025-01	/		/		/		ทางเดินCorridorชั้น25	Test 13.00-14.30 น.
20	FE-025-02	/		/		/		ทางเดินCorridorชั้น25	Test 13.00-14.30 น.
21	FE-025-03	/		/		/		ทางเดินCorridorชั้น25	Test 13.00-14.30 น.
22	FE-025-04	/		/		/		ทางเดินCorridorชั้น25	Test 13.00-14.30 น.
23	FE-025-05	/		/		/		ทางเดินCorridorชั้น25	Test 13.00-14.30 น.
24	FE-025-06	/		/		/		ทางเดินCorridorชั้น25	Test 13.00-14.30 น.
25	FE-026-01	/		/		/		ทางเดินCorridorชั้น26	Test 13.00-14.30 น.
26	FE-026-02	/		/		/		ทางเดินCorridorชั้น26	Test 13.00-14.30 น.
27	FE-026-03	/		/		/		ทางเดินCorridorชั้น26	Test 13.00-14.30 น.
28	FE-026-04	/		/		/		ทางเดินCorridorชั้น26	Test 13.00-14.30 น.
29	FE-026-05	/		/		/		ทางเดินCorridorชั้น26	Test 13.00-14.30 น.
30	FE-026-06	/		/		/		ทางเดินCorridorชั้น26	Test 13.00-14.30 น.
หมายเหตุ									

รหัสงาน	EMAT-M
รหัสเครื่อง	Emergency Light
เลขที่ใบงาน	PM230900018
วันที่ปฏิบัติงาน	21/09/2023
ชื่ออาคาร	Building   8F   ส่วนกลาง   โถง   โถง   ALL AREA

ลำดับ	รายการ	ผลการตรวจ		หมายเหตุ
		ผ่าน	ไม่ผ่าน	
1	ตรวจเช็คสภาพ	✓		
2	ตรวจเช็คความสะอาด	✓		
3	ตรวจเช็คความมั่นคง	✓		

รายละเอียดการปฏิบัติงาน

หมายเหตุ

ตรวจสอบ ๒ ครั้ง

ผ่าน

ผ่าน

ผ่าน

วันที่ตรวจ

1. ปฏิบัติงานเสร็จเรียบร้อย

2. ปฏิบัติงานเสร็จเรียบร้อยแต่มีข้อบกพร่อง (CM)

หน่วยงาน TL-PDP		ใบตรวจเช็ค ไฟฉุกเฉิน (Emergency Light)						วันที่ตรวจ EL	
ลำดับ	รายการ / รหัสเครื่อง	ไฟสว่างแบบกด		สวิตช์แบบกด		ผลการตรวจ		สถานที่ตั้ง	หมายเหตุ
		ปกติ	ผิดปกติ	ปกติ	ผิดปกติ	ปกติ	ผิดปกติ		
1	FE-ST1-06	✓		✓		✓		บันไดหนีไฟชั้น 6	Test 13.00-14.30 น.
2	FE-ST1-07	✓		✓		✓		บันไดหนีไฟชั้น 7	Test 13.00-14.30 น.
3	FE-ST1-08	✓		✓		✓		บันไดหนีไฟชั้น 8	Test 13.00-14.30 น.
4	FE-ST1-09	✓		✓		✓		บันไดหนีไฟชั้น 9	Test 13.00-14.30 น.
5	FE-ST1-10	✓		✓		✓		บันไดหนีไฟชั้น 10	Test 13.00-14.30 น.
6	FE-ST1-11	✓		✓		✓		บันไดหนีไฟชั้น 11	Test 13.00-14.30 น.
7	FE-ST1-12	✓		✓		✓		บันไดหนีไฟชั้น 12	Test 13.00-14.30 น.
8	FE-ST1-13	✓		✓		✓		บันไดหนีไฟชั้น 13	Test 13.00-14.30 น.
9	FE-ST1-14	✓		✓		✓		บันไดหนีไฟชั้น 14	Test 13.00-14.30 น.
10	FE-ST1-15	✓		✓		✓		บันไดหนีไฟชั้น 15	Test 13.00-14.30 น.
11	FE-ST1-16	✓		✓		✓		บันไดหนีไฟชั้น 16	Test 13.00-14.30 น.
12	FE-ST1-17	✓		✓		✓		บันไดหนีไฟชั้น 17	Test 13.00-14.30 น.
13	FE-ST1-18	✓		✓		✓		บันไดหนีไฟชั้น 18	Test 13.00-14.30 น.
14	FE-ST1-19	✓		✓		✓		บันไดหนีไฟชั้น 19	Test 13.00-14.30 น.
15	FE-ST1-20	✓		✓		✓		บันไดหนีไฟชั้น 20	Test 13.00-14.30 น.
16	FE-ST1-21	✓		✓		✓		บันไดหนีไฟชั้น 21	Test 13.00-14.30 น.
17	FE-ST1-22	✓		✓		✓		บันไดหนีไฟชั้น 22	Test 13.00-14.30 น.
18	FE-ST1-23	✓		✓		✓		บันไดหนีไฟชั้น 23	Test 13.00-14.30 น.
19	FE-ST1-24	✓		✓		✓		บันไดหนีไฟชั้น 24	Test 13.00-14.30 น.
20	FE-ST1-25	✓		✓		✓		บันไดหนีไฟชั้น 25	Test 13.00-14.30 น.
21	FE-ST1-26	✓		✓		✓		บันไดหนีไฟชั้น 26	Test 13.00-14.30 น.
22	FE-ST1-27	✓		✓		✓		บันไดหนีไฟชั้น 27	Test 13.00-14.30 น.
23	FE-ST1-28	✓		✓		✓		บันไดหนีไฟชั้น 28	Test 13.00-14.30 น.
24	FE-ST1-29	✓		✓		✓		บันไดหนีไฟชั้น 29	Test 13.00-14.30 น.
25	FE-ST1-30	✓		✓		✓		บันไดหนีไฟชั้น 30	Test 13.00-14.30 น.
26	FE-ST1-31	✓		✓		✓		บันไดหนีไฟชั้น 31	Test 13.00-14.30 น.
27	FE-ST1-32	✓		✓		✓		บันไดหนีไฟชั้น 32	Test 13.00-14.30 น.
28	FE-ST1-33	✓		✓		✓		บันไดหนีไฟชั้น 33	Test 13.00-14.30 น.
29	FE-ST1-34	✓		✓		✓		บันไดหนีไฟชั้น 34	Test 13.00-14.30 น.
30	FE-ST1-35	✓		✓		✓		บันไดหนีไฟชั้น 35	Test 13.00-14.30 น.

หมายเหตุ

21/9/23

หน่วยงาน TL-PDP		ใบตรวจเช็ค ไฟฉุกเฉิน (Emergency Light)						วันที่ตรวจ EL	
ลำดับ	รายการ / รหัสเครื่อง	ไฟสว่างแบบกด		สวิตช์แบบกด		ผลการตรวจ		สถานที่ตั้ง	หมายเหตุ
		ปกติ	ผิดปกติ	ปกติ	ผิดปกติ	ปกติ	ผิดปกติ		
1	EL-ST1-31	✓		✓		✓		บันไดหนีไฟชั้น 31	Test 13.00-14.30
2	EL-ST1-32	✓		✓		✓		บันไดหนีไฟชั้น 32	Test 13.00-14.30
3	EL-ST1-33	✓		✓		✓		บันไดหนีไฟชั้น 33	Test 13.00-14.30
4	EL-ST1-34	✓		✓		✓		บันไดหนีไฟชั้น 34	Test 13.00-14.30
5	EL-ST1-35	✓		✓		✓		บันไดหนีไฟชั้น 35	Test 13.00-14.30
6	EL-ST1-36	✓		✓		✓		บันไดหนีไฟชั้น 36	Test 13.00-14.30
7	EL-ST1-37	✓		✓		✓		บันไดหนีไฟชั้น 37	Test 13.00-14.30
8	EL-ST1-38	✓		✓		✓		บันไดหนีไฟชั้น 38	Test 13.00-14.30
9	EL-ST1-39	✓		✓		✓		บันไดหนีไฟชั้น 39	Test 13.00-14.30
10	EL-ST1-40	✓		✓		✓		บันไดหนีไฟชั้น 40	Test 13.00-14.30
11	EL-ST1-41	✓		✓		✓		บันไดหนีไฟชั้น 41	Test 13.00-14.30
12	EL-ST1-42	✓		✓		✓		บันไดหนีไฟชั้น 42	Test 13.00-14.30
13	EL-ST1-43	✓		✓		✓		บันไดหนีไฟชั้น 43	Test 13.00-14.30
14	EL-ST1-44	✓		✓		✓		บันไดหนีไฟชั้น 44	Test 13.00-14.30
15	EL-ST1-45	✓		✓		✓		บันไดหนีไฟชั้น 45	Test 13.00-14.30
16	EL-ST1-46	✓		✓		✓		บันไดหนีไฟชั้น 46	Test 13.00-14.30
17									
18									
19									
20									
21									
22									
23									
24									
25									

หมายเหตุ

21/9/23

หน่วยงาน TL-PDP		ใบตรวจเช็ค ไฟฉุกเฉิน (Emergency Light)						วันที่ตรวจ EL	
ลำดับ	รายการ / รหัสเครื่อง	ไฟสว่างแบบกด		สวิตช์แบบกด		ผลการตรวจ		สถานที่ตั้ง	หมายเหตุ
		ปกติ	ผิดปกติ	ปกติ	ผิดปกติ	ปกติ	ผิดปกติ		
1	EL-ST2-01	✓		✓		✓		บันไดหนีไฟชั้น 1	Test 13.00-14.30
2	EL-ST2-02	✓		✓		✓		บันไดหนีไฟชั้น 2	Test 13.00-14.30
3	EL-ST2-03	✓		✓		✓		บันไดหนีไฟชั้น 3	Test 13.00-14.30
4	EL-ST2-04	✓		✓		✓		บันไดหนีไฟชั้น 4	Test 13.00-14.30
5	EL-ST2-05	✓		✓		✓		บันไดหนีไฟชั้น 5	Test 13.00-14.30
6	EL-ST2-06	✓		✓		✓		บันไดหนีไฟชั้น 6	Test 13.00-14.30
7	EL-ST2-07	✓		✓		✓		บันไดหนีไฟชั้น 7	Test 13.00-14.30
8	EL-ST2-08	✓		✓		✓		บันไดหนีไฟชั้น 8	Test 13.00-14.30
9	EL-ST2-09	✓		✓		✓		บันไดหนีไฟชั้น 9	Test 13.00-14.30
10	EL-ST2-10	✓		✓		✓		บันไดหนีไฟชั้น 10	Test 13.00-14.30
11	EL-ST2-11	✓		✓		✓		บันไดหนีไฟชั้น 11	Test 13.00-14.30
12	EL-ST2-12	✓		✓		✓		บันไดหนีไฟชั้น 12	Test 13.00-14.30
13	EL-ST2-13	✓		✓		✓		บันไดหนีไฟชั้น 13	Test 13.00-14.30
14	EL-ST2-14	✓		✓		✓		บันไดหนีไฟชั้น 14	Test 13.00-14.30
15	EL-ST2-15	✓		✓		✓		บันไดหนีไฟชั้น 15	Test 13.00-14.30
16	EL-ST2-16	✓		✓		✓		บันไดหนีไฟชั้น 16	Test 13.00-14.30
17	EL-ST2-17	✓		✓		✓		บันไดหนีไฟชั้น 17	Test 13.00-14.30
18	EL-ST2-18	✓		✓		✓		บันไดหนีไฟชั้น 18	Test 13.00-14.30
19	EL-ST2-19	✓		✓		✓		บันไดหนีไฟชั้น 19	Test 13.00-14.30
20	EL-ST2-20	✓		✓		✓		บันไดหนีไฟชั้น 20	Test 13.00-14.30
21	EL-ST2-21	✓		✓		✓		บันไดหนีไฟชั้น 21	Test 13.00-14.30
22	EL-ST2-22	✓		✓		✓		บันไดหนีไฟชั้น 22	Test 13.00-14.30
23	EL-ST2-23	✓		✓		✓		บันไดหนีไฟชั้น 23	Test 13.00-14.30
24	EL-ST2-24	✓		✓		✓		บันไดหนีไฟชั้น 24	Test 13.00-14.30
25	EL-ST2-25	✓		✓		✓		บันไดหนีไฟชั้น 25	Test 13.00-14.30
26	EL-ST2-26	✓		✓		✓		บันไดหนีไฟชั้น 26	Test 13.00-14.30
27	EL-ST2-27	✓		✓		✓		บันไดหนีไฟชั้น 27	Test 13.00-14.30
28	EL-ST2-28	✓		✓		✓		บันไดหนีไฟชั้น 28	Test 13.00-14.30
29	EL-ST2-29	✓		✓		✓		บันไดหนีไฟชั้น 29	Test 13.00-14.30
30	EL-ST2-30	✓		✓		✓		บันไดหนีไฟชั้น 30	Test 13.00-14.30

หมายเหตุ



บริหารงานโดย บริษัท พลัส พร็อพเพอร์ตี้ จำกัด

เป็นารงานโดย บริษัท พลัส พร็อพเพอร์ตี้ จำกัด

บริหารงานโดย บริษัท พลัง พหุเกษตร จำกัด

บริหารงานโดย บริษัท พลัส พร็อพเพอร์ตี้ จำกัด

FRM:PMR-0707REV.001 15 Aug 2020

FRM-FRM-070 Rev.001 15 Aug 2020

מסמך זה נמצא במערכת הרישום והפיקוח של משרד המשפטים.

☐ 2.1 ฝึกอบรมความรู้เกี่ยวกับงานวิจัย (CM)

หน่วยงาน ..... TL-PDP ..... ใบตรวจเช็คผู้ควบคุมเพลิง  
 สาขา ..... วันที่เปิดไฟ ST1 ..... 21/09/66  
 รหัสอุปกรณ์ ..... FHC

รายการ	ถังดับเพลิง		วาล์วน้ำ		หัวหมุน		สายฉีด		ขวาน		กระบอกสูญญากาศ		อื่น ๆ		ผลการตรวจสอบ
	ปกติ	แก้ไข	ปกติ	แก้ไข	ปกติ	แก้ไข	ปกติ	แก้ไข	ปกติ	แก้ไข	ปกติ	แก้ไข	ปกติ	แก้ไข	
FHC-ST1-06	/		/		/		/		/		/		/		/
FHC-ST1-07	/		/		/		/		/		/		/		/
FHC-ST1-08	/		/		/		/		/		/		/		/
FHC-ST1-09	/		/		/		/		/		/		/		/
FHC-ST1-10	/		/		/		/		/		/		/		/
FHC-ST1-11	/		/		/		/		/		/		/		/
FHC-ST1-12	/		/		/		/		/		/		/		/
FHC-ST1-13	/		/		/		/		/		/		/		/
FHC-ST1-14	/		/		/		/		/		/		/		/
FHC-ST1-15	/		/		/		/		/		/		/		/
FHC-ST1-16	/		/		/		/		/		/		/		/
FHC-ST1-17	/		/		/		/		/		/		/		/
FHC-ST1-18	/		/		/		/		/		/		/		/
FHC-ST1-19	/		/		/		/		/		/		/		/
FHC-ST1-20	/		/		/		/		/		/		/		/
FHC-ST1-21	/		/		/		/		/		/		/		/
FHC-ST1-22	/		/		/		/		/		/		/		/
FHC-ST1-23	/		/		/		/		/		/		/		/
FHC-ST1-24	/		/		/		/		/		/		/		/
FHC-ST1-25	/		/		/		/		/		/		/		/
FHC-ST1-26	/		/		/		/		/		/		/		/
FHC-ST1-27	/		/		/		/		/		/		/		/
FHC-ST1-28	/		/		/		/		/		/		/		/
FHC-ST1-29	/		/		/		/		/		/		/		/
FHC-ST1-30	/		/		/		/		/		/		/		/
FHC-ST1-31	/		/		/		/		/		/		/		/
FHC-ST1-32	/		/		/		/		/		/		/		/
FHC-ST1-33	/		/		/		/		/		/		/		/
FHC-ST1-34	/		/		/		/		/		/		/		/
FHC-ST1-35	/		/		/		/		/		/		/		/
FHC-ST1-36	/		/		/		/		/		/		/		/

33/03/2022

หน่วยงาน ..... TL-PDP ..... ใบตรวจเช็คผู้ควบคุมเพลิง  
 สาขา ..... วันที่เปิดไฟ ST1 ..... 21/09/66  
 รหัสอุปกรณ์ ..... FHC

รายการ	ถังดับเพลิง		วาล์วน้ำ		หัวหมุน		สายฉีด		ขวาน		กระบอกสูญญากาศ		อื่น ๆ		ผลการตรวจสอบ
	ปกติ	แก้ไข	ปกติ	แก้ไข	ปกติ	แก้ไข	ปกติ	แก้ไข	ปกติ	แก้ไข	ปกติ	แก้ไข	ปกติ	แก้ไข	
FHC-ST1-37	/		/		/		/		/		/		/		/
FHC-ST1-38	/		/		/		/		/		/		/		/
FHC-ST1-39	/		/		/		/		/		/		/		/
FHC-ST1-40	/		/		/		/		/		/		/		/
FHC-ST1-41	/		/		/		/		/		/		/		/
FHC-ST1-42	/		/		/		/		/		/		/		/
FHC-ST1-43	/		/		/		/		/		/		/		/
FHC-ST1-44	/		/		/		/		/		/		/		/
FHC-ST1-45	/		/		/		/		/		/		/		/
FHC-ST1-46	/		/		/		/		/		/		/		/

33/03/2022

บันทึกงานโดย บริษัท พลัง หรือเทคโนโลยี จำกัด

FBM-FMR-GT1 Rev.001 15 Aug 20

บันทึกงานโดย บริษัท พลัง หรือเทคโนโลยี จำกัด

FBM-FMR-GT1 Rev.001 15 Aug 202

หน่วยงาน ..... TL-PDP ..... ใบตรวจเช็คผู้ควบคุมเพลิง  
 สาขา ..... วันที่เปิดไฟ ST2 ..... 21/09/66  
 รหัสอุปกรณ์ ..... FHC

รายการ	ถังดับเพลิง		วาล์วน้ำ		หัวหมุน		สายฉีด		ขวาน		กระบอกสูญญากาศ		อื่น ๆ		ผลการตรวจสอบ
	ปกติ	แก้ไข	ปกติ	แก้ไข	ปกติ	แก้ไข	ปกติ	แก้ไข	ปกติ	แก้ไข	ปกติ	แก้ไข	ปกติ	แก้ไข	
FHC-ST2-06	/		/		/		/		/		/		/		/
FHC-ST2-07	/		/		/		/		/		/		/		/
FHC-ST2-08	/		/		/		/		/		/		/		/
FHC-ST2-09	/		/		/		/		/		/		/		/
FHC-ST2-10	/		/		/		/		/		/		/		/
FHC-ST2-11	/		/		/		/		/		/		/		/
FHC-ST2-12	/		/		/		/		/		/		/		/
FHC-ST2-13	/		/		/		/		/		/		/		/
FHC-ST2-14	/		/		/		/		/		/		/		/
FHC-ST2-15	/		/		/		/		/		/		/		/
FHC-ST2-16	/		/		/		/		/		/		/		/
FHC-ST2-17	/		/		/		/		/		/		/		/
FHC-ST2-18	/		/		/		/		/		/		/		/
FHC-ST2-19	/		/		/		/		/		/		/		/
FHC-ST2-20	/		/		/		/		/		/		/		/
FHC-ST2-21	/		/		/		/		/		/		/		/
FHC-ST2-22	/		/		/		/		/		/		/		/
FHC-ST2-23	/		/		/		/		/		/		/		/
FHC-ST2-24	/		/		/		/		/		/		/		/
FHC-ST2-25	/		/		/		/		/		/		/		/
FHC-ST2-26	/		/		/		/		/		/		/		/
FHC-ST2-27	/		/		/		/		/		/		/		/
FHC-ST2-28	/		/		/		/		/		/		/		/
FHC-ST2-29	/		/		/		/		/		/		/		/
FHC-ST2-30	/		/		/		/		/		/		/		/
FHC-ST2-31	/		/		/		/		/		/		/		/
FHC-ST2-32	/		/		/		/		/		/		/		/
FHC-ST2-33	/		/		/		/		/		/		/		/
FHC-ST2-34	/		/		/		/		/		/		/		/
FHC-ST2-35	/		/		/		/		/		/		/		/

33/03/2022

หน่วยงาน ..... TL-PDP ..... ใบตรวจเช็คผู้ควบคุมเพลิง  
 สาขา ..... วันที่เปิดไฟ ST3 ..... 21/09/66  
 รหัสอุปกรณ์ ..... FHC

รายการ	ถังดับเพลิง		วาล์วน้ำ		หัวหมุน		สายฉีด		ขวาน		กระบอกสูญญากาศ		อื่น ๆ		ผลการตรวจสอบ
	ปกติ	แก้ไข	ปกติ	แก้ไข	ปกติ	แก้ไข	ปกติ	แก้ไข	ปกติ	แก้ไข	ปกติ	แก้ไข	ปกติ	แก้ไข	
FHC-ST3-06	/		/		/		/		/		/		/		/
FHC-ST3-07	/		/		/		/		/		/		/		/
FHC-ST3-08	/		/		/		/		/		/		/		/
FHC-ST3-09	/		/		/		/		/		/		/		/
FHC-ST3-10	/		/		/		/		/		/		/		/
FHC-ST3-11	/		/		/		/		/		/		/		/
FHC-ST3-12	/		/		/		/		/		/		/		/
FHC-ST3-13	/		/		/		/		/		/		/		/
FHC-ST3-14	/		/		/		/		/		/		/		/
FHC-ST3-15	/		/		/		/		/		/		/		/
FHC-ST3-16	/		/		/		/		/		/		/		/
FHC-ST3-17	/		/		/		/		/		/		/		/
FHC-ST3-18	/		/		/		/		/		/		/		/
FHC-ST3-19	/		/		/		/		/		/		/		/
FHC-ST3-20	/		/		/		/		/		/		/		/
FHC-ST3-21	/		/		/		/		/		/		/		/
FHC-ST3-22	/		/		/		/		/		/		/		/
FHC-ST3-23	/		/		/		/		/		/		/		/
FHC-ST3-24	/		/		/		/		/		/		/		/
FHC-ST3-25	/		/		/		/		/		/		/		/
FHC-ST3-26	/		/		/		/		/		/		/		/
FHC-ST3-27	/		/		/		/		/		/		/		/
FHC-ST3-28	/		/		/		/		/		/		/		/
FHC-ST3-29	/		/		/		/		/		/		/		/
FHC-ST3-30	/		/		/		/		/		/		/		/
FHC-ST3-31	/		/		/		/		/		/		/		/
FHC-ST3-32	/		/		/		/		/		/		/		/
FHC-ST3-33	/		/		/		/		/		/		/		/
FHC-ST3-34	/		/		/		/		/		/		/		/
FHC-ST3-35	/		/		/		/		/		/		/		/
FHC-ST3-36	/		/		/		/		/		/		/		/

33/03/2022

บันทึกงานโดย บริษัท พลัง หรือเทคโนโลยี จำกัด

FBM-FMR-GT1 Rev.001 15 Aug 202

บันทึกงานโดย บริษัท พลัง หรือเทคโนโลยี จำกัด

FBM-FMR-GT1 Rev.001 15 Aug 20

หน่วยงาน ..... TL-PDP ..... ใบตรวจเช็คตู้ดับเพลิง วันที่ตรวจ ..... 21/9/16  
อาคาร ..... ชั้นที่ตรวจ ..... FHC

รายการ	ถังดับเพลิง		วาล์วน้ำ		ฉนวน		สายฉีด		ขวาน		กระบอกสูญญากาศ		อื่น ๆ		ผลการตรวจ
	ปกติ	แก้ไข	ปกติ	แก้ไข	ปกติ	แก้ไข	ปกติ	แก้ไข	ปกติ	แก้ไข	ปกติ	แก้ไข	ปกติ	แก้ไข	
FHC-ST3-37	/		/		/		/		/		/		/		/
FHC-ST3-38	/		/		/		/		/		/		/		/
FHC-ST3-39	/		/		/		/		/		/		/		/
FHC-ST3-40	/		/		/		/		/		/		/		/
FHC-ST3-41	/		/		/		/		/		/		/		/
FHC-ST3-42	/		/		/		/		/		/		/		/
FHC-ST3-43	/		/		/		/		/		/		/		/
FHC-ST3-44	/		/		/		/		/		/		/		/
FHC-ST3-45	/		/		/		/		/		/		/		/
FHC-ST3-46	/		/		/		/		/		/		/		/
FHC-ST3-47	/		/		/		/		/		/		/		/

หมายเหตุ

.....

FRM-FMR-071 Rev.03/ 15 Aug 2015

หน่วยงาน ..... TL-PDP ..... ใบตรวจเช็คตู้ดับเพลิง วันที่ตรวจ ..... 21/9/16  
อาคาร ..... ชั้นที่ตรวจ ..... FHC

รายการ	ถังดับเพลิง		วาล์วน้ำ		ฉนวน		สายฉีด		ขวาน		กระบอกสูญญากาศ		อื่น ๆ		ผลการตรวจ
	ปกติ	แก้ไข	ปกติ	แก้ไข	ปกติ	แก้ไข	ปกติ	แก้ไข	ปกติ	แก้ไข	ปกติ	แก้ไข	ปกติ	แก้ไข	
FHC-G-01	/		/		/		/		/		/		/		/
FHC-01-01	/		/		/		/		/		/		/		/
FHC-02-01	/		/		/		/		/		/		/		/
FHC-03-01	/		/		/		/		/		/		/		/
FHC-04-01	/		/		/		/		/		/		/		/
FHC-05-01	/		/		/		/		/		/		/		/
FHC-06-01	/		/		/		/		/		/		/		/
FHC-07-01	/		/		/		/		/		/		/		/
FHC-08-01	/		/		/		/		/		/		/		/
FHC-09-01	/		/		/		/		/		/		/		/
FHC-10-01	/		/		/		/		/		/		/		/
IC-11-01	/		/		/		/		/		/		/		/
FHC-12-01	/		/		/		/		/		/		/		/
FHC-13-01	/		/		/		/		/		/		/		/
FHC-14-01	/		/		/		/		/		/		/		/
FHC-15-01	/		/		/		/		/		/		/		/
FHC-16-01	/		/		/		/		/		/		/		/
FHC-17-01	/		/		/		/		/		/		/		/
FHC-18-01	/		/		/		/		/		/		/		/
FHC-19-01	/		/		/		/		/		/		/		/
FHC-20-01	/		/		/		/		/		/		/		/
FHC-21-01	/		/		/		/		/		/		/		/
FHC-22-01	/		/		/		/		/		/		/		/
FHC-23-01	/		/		/		/		/		/		/		/
FHC-24-01	/		/		/		/		/		/		/		/
FHC-25-01	/		/		/		/		/		/		/		/
FHC-26-01	/		/		/		/		/		/		/		/
FHC-27-01	/		/		/		/		/		/		/		/
FHC-28-01	/		/		/		/		/		/		/		/
FHC-29-01	/		/		/		/		/		/		/		/
FHC-30-01	/		/		/		/		/		/		/		/

หมายเหตุ

.....

FRM-FMR-071 Rev.03/ 15 Aug 2015

หน่วยงาน ..... TL-PDP ..... ใบตรวจเช็คตู้ดับเพลิง วันที่ตรวจ ..... 21/9/16  
อาคาร ..... ชั้นที่ตรวจ ..... FHC

รายการ	ถังดับเพลิง		วาล์วน้ำ		ฉนวน		สายฉีด		ขวาน		กระบอกสูญญากาศ		อื่น ๆ		ผลการตรวจ
	ปกติ	แก้ไข	ปกติ	แก้ไข	ปกติ	แก้ไข	ปกติ	แก้ไข	ปกติ	แก้ไข	ปกติ	แก้ไข	ปกติ	แก้ไข	
FHC-31-01	/		/		/		/		/		/		/		/
FHC-32-01	/		/		/		/		/		/		/		/
FHC-33-01	/		/		/		/		/		/		/		/
FHC-34-01	/		/		/		/		/		/		/		/
FHC-35-01	/		/		/		/		/		/		/		/
FHC-36-01	/		/		/		/		/		/		/		/
FHC-37-01	/		/		/		/		/		/		/		/
FHC-38-01	/		/		/		/		/		/		/		/
FHC-39-01	/		/		/		/		/		/		/		/
FHC-40-01	/		/		/		/		/		/		/		/
FHC-41-01	/		/		/		/		/		/		/		/
FHC-42-01	/		/		/		/		/		/		/		/
FHC-43-01	/		/		/		/		/		/		/		/
FHC-44-01	/		/		/		/		/		/		/		/
FHC-45-01	/		/		/		/		/		/		/		/
FHC-46-01	/		/		/		/		/		/		/		/

หมายเหตุ

.....

FRM-FMR-071 Rev.03/ 15 Aug 2015

หน่วยงาน ..... TL-PDP ..... ใบตรวจเช็คตู้ดับเพลิง วันที่ตรวจ ..... 21/9/16  
อาคาร ..... ชั้นที่ตรวจ ..... FHC

รายการ	ถังดับเพลิง		วาล์วน้ำ		ฉนวน		สายฉีด		ขวาน		กระบอกสูญญากาศ		อื่น ๆ		ผลการตรวจ
	ปกติ	แก้ไข	ปกติ	แก้ไข	ปกติ	แก้ไข	ปกติ	แก้ไข	ปกติ	แก้ไข	ปกติ	แก้ไข	ปกติ	แก้ไข	
FHC-ST4-05	/		/		/		/		/		/		/		/
FHC-ST4-07	/		/		/		/		/		/		/		/
FHC-ST4-08	/		/		/		/		/		/		/		/
FHC-ST4-09	/		/		/		/		/		/		/		/

หมายเหตุ

.....

FRM-FMR-071 Rev.03/ 15 Aug 2015

บริหารงานโดย บริษัท พลัส พร็อพเพอร์ตี้ จำกัด

บันทึกผลการปฏิบัติงาน

☒ 1. ปฏิบัติงานเสร็จเรียบร้อยแล้ว

☐ 2. ปฏิบัติงานเสร็จแล้วทบทวนสิ่งที่ต้องนำมาใจอีก (CVR)

บริหารงานโดย บริษัท พลัส พร็อพเพอร์ตี้ จำกัด

FRM-PMR-072 Rev.00/ 15 Aug 2020

Downloaded from ascelibrary.org by University of California, San Diego on 06/01/15. Copyright ASCE, For All Rights Reserved, No part of this document may be reproduced, stored in a retrieval system, or transmitted, in any form or by any means, electronic, mechanical, photocopying, recording, or by any information storage or retrieval system, without permission in writing from ASCE.

\_\_\_\_\_

\_\_\_\_\_

[REDACTED]

\_\_\_\_\_

บริหารงานโดย บริษัท พลัส พร็อพเพอร์ตี้ จำกัด

ดำเนินการงานโดย บริษัท พลัส พริ้นท์เพอริค จำกัด

๒.บริหารงานโดย บริษัท พลัง พริ้วพเพชร์ที่ จำกัด

• เรือขุดลอกโดย 1 บริษัท หอศิลป์ อนุรักษ์เพอร์ฟี่ จำกัด

บริหารงานโดย บริษัท พลัส พร็อพเพอร์ตี้ จำกัด

ALL INFORMATION CONTAINED HEREIN IS UNCLASSIFIED

\_\_\_\_\_

บริหารงานโดย บริษัท พลัส พร็อพเพอร์ตี้ จำกัด

Form for Fire Exit Test Results (FE). Includes header with project name, date (21/10/66), and test type (FE). The table lists 30 items with columns for item number, description, test type, and status. A signature line is at the bottom.

Form for Fire Exit Test Results (FE). Includes header with project name, date (21/10/66), and test type (FE). The table lists 30 items with columns for item number, description, test type, and status. A signature line is at the bottom.

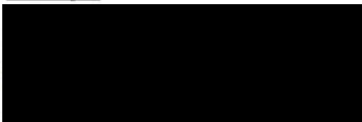
PLUS+

บริษัท พลัส พร็อพเพอร์ตี้ จำกัด  
อาคาร LT-1 ชั้น

Form for Emergency Light Test Results (EL). Includes header with project name, date (21/10/2023), and test type (EL). The table lists 30 items with columns for item number, description, test type, and status.

ลำดับ	รายการ	ผลการตรวจ		หมายเหตุ
		ดี	ไม่	
1	ตรวจสอบความสว่าง	✓		
2	ตรวจสอบความทนทาน	✓		
3	ตรวจสอบอายุการใช้งาน	✓		

ตรวจสอบโดย



ตรวจสอบโดย

ตรวจสอบ

ตรวจสอบ

ตรวจสอบ

วันที่ตรวจสอบ

✓ 1. ผู้ปฏิบัติงาน

2. ผู้ปฏิบัติงาน

Form for Emergency Light Test Results (EL). Includes header with project name, date (20/10/66), and test type (EL). The table lists 30 items with columns for item number, description, test type, and status. A signature line is at the bottom.

บริษัท พลัส พร็อพเพอร์ตี้ จำกัด

PM-PM-022 Rev.001 15 Aug 2020



หน่วยงาน ..... TL-PDP .....  
อาคาร ..... ST3 .....  
วันที่ตรวจซ่อม  
รหัสอุปกรณ์ EL ..... 21/10/16

ลำดับ	รายการ / รหัสเครื่อง	ไฟสว่างแบบเคส		สภาพแบบเคส		ผลการตรวจสอบ		สถานที่ติดตั้ง	หมายเหตุ
		ปกติ	แก้ไข	ปกติ	แก้ไข	ปกติ	แก้ไข		
1	EL-ST3-31	/		/		/		บริเวณห้อง 31	Test13.00-14.30
2	EL-ST3-32	/		/		/		บริเวณห้อง 32	Test13.00-14.30
3	EL-ST3-33	/		/		/		บริเวณห้อง 33	Test13.00-14.30
4	EL-ST3-34	/		/		/		บริเวณห้อง 34	Test13.00-14.30
5	EL-ST3-35	/		/		/		บริเวณห้อง 35	Test13.00-14.30
6	EL-ST3-36	/		/		/		บริเวณห้อง 36	Test13.00-14.30
7	EL-ST3-37	/		/		/		บริเวณห้อง 37	Test13.00-14.30
8	EL-ST3-38	/		/		/		บริเวณห้อง 38	Test13.00-14.30
9	EL-ST3-39	/		/		/		บริเวณห้อง 39	Test13.00-14.30
10	EL-ST3-40	/		/		/		บริเวณห้อง 40	Test13.00-14.30
11	EL-ST3-41	/		/		/		บริเวณห้อง 41	Test13.00-14.30
12	EL-ST3-42	/		/		/		บริเวณห้อง 42	Test13.00-14.30
13	EL-ST3-43	/		/		/		บริเวณห้อง 43	Test13.00-14.30
14	EL-ST3-44	/		/		/		บริเวณห้อง 44	Test13.00-14.30
15	EL-ST3-45	/		/		/		บริเวณห้อง 45	Test13.00-14.30
16	EL-ST3-46	/		/		/		บริเวณห้อง 46	Test13.00-14.30
17	EL-ST3-47	/		/		/		บริเวณห้อง 47	Test13.00-14.30

หมายเหตุ: 1. 2. 3.

บริหารงานโดย บริษัท พลัง ทรัพยากร จำกัด

FRM-PMR-070 Rev.00/ 15 Aug 2020

หน่วยงาน ..... TL-PDP .....  
อาคาร ..... ST4 .....  
วันที่ตรวจซ่อม  
รหัสอุปกรณ์ EL ..... 21/10/16

ลำดับ	รายการ / รหัสเครื่อง	ไฟสว่างแบบเคส		สภาพแบบเคส		ผลการตรวจสอบ		สถานที่ติดตั้ง	หมายเหตุ
		ปกติ	แก้ไข	ปกติ	แก้ไข	ปกติ	แก้ไข		
1	EL-ST4-01	/		/		/		บริเวณห้อง 01	Test13.00-14.30
2	EL-ST4-02	/		/		/		บริเวณห้อง 02	Test13.00-14.30
3	EL-ST4-03	/		/		/		บริเวณห้อง 03	Test13.00-14.30
4	EL-ST4-04	/		/		/		บริเวณห้อง 04	Test13.00-14.30
5	EL-ST4-05	/		/		/		บริเวณห้อง 05	Test13.00-14.30
6	EL-ST4-06	/		/		/		บริเวณห้อง 06	Test13.00-14.30
7	EL-ST4-07	/		/		/		บริเวณห้อง 07	Test13.00-14.30
8	EL-ST4-08	/		/		/		บริเวณห้อง 08	Test13.00-14.30
9	EL-ST4-09	/		/		/		บริเวณห้อง 09	Test13.00-14.30
10	EL-CH-01	/		/		/		ห้อง 01 ชั้น 2	Test13.00-14.30
11	EL-CH-02	/		/		/		ห้อง 02 ชั้น 2	Test13.00-14.30
12	EL-CH-03	/		/		/		ห้อง 03 ชั้น 2	Test13.00-14.30
13									
14									
15									
16									
17									
18									
19									
20									
21									
22									
23									
24									
25									
26									
27									
28									
29									
30									

หมายเหตุ: 1. 2. 3.

บริหารงานโดย บริษัท พลัง ทรัพยากร จำกัด

หน่วยงาน ..... TL-PDP .....  
อาคาร ..... STAN 3030 .....  
วันที่ตรวจซ่อม  
รหัสอุปกรณ์ EL ..... 21/10/16

ลำดับ	รายการ / รหัสเครื่อง	ไฟสว่างแบบเคส		สภาพแบบเคส		ผลการตรวจสอบ		สถานที่ติดตั้ง	หมายเหตุ
		ปกติ	แก้ไข	ปกติ	แก้ไข	ปกติ	แก้ไข		
1	EL-B1-01	/		/		/		ลานจอดรถ 01	Test13.00-14.30
2	EL-B1-02	/		/		/		ลานจอดรถ 02	Test13.00-14.30
3	EL-G-01	/		/		/		ลานจอดรถ 03	Test13.00-14.30
4	EL-G-02	/		/		/		ลานจอดรถ 03	Test13.00-14.30
5	EL-G-03	/		/		/		ลานจอดรถ 03	Test13.00-14.30
6	EL-G-04	/		/		/		ลานจอดรถ 03	Test13.00-14.30
7	EL-2A-01	/		/		/		ลานจอดรถ 2A	Test13.00-14.30
8	EL-2A-02	/		/		/		ลานจอดรถ 2A	Test13.00-14.30
9	EL-2A-03	/		/		/		ลานจอดรถ 2A	Test13.00-14.30
10	EL-03-01	/		/		/		ลานจอดรถ 03	Test13.00-14.30
11	EL-03-02	/		/		/		ลานจอดรถ 03	Test13.00-14.30
12	EL-03-03	/		/		/		ลานจอดรถ 03	Test13.00-14.30
13	EL-03-04	/		/		/		ลานจอดรถ 03	Test13.00-14.30
14	EL-03-05	/		/		/		ลานจอดรถ 03	Test13.00-14.30
15	EL-03-06	/		/		/		ลานจอดรถ 03	Test13.00-14.30
16	EL-03-07	/		/		/		ลานจอดรถ 03	Test13.00-14.30
17	EL-03-08	/		/		/		ลานจอดรถ 03	Test13.00-14.30
18	EL-04-01	/		/		/		ลานจอดรถ 04	Test13.00-14.30
19	EL-04-02	/		/		/		ลานจอดรถ 04	Test13.00-14.30
20	EL-04-03	/		/		/		ลานจอดรถ 04	Test13.00-14.30
21	EL-04-04	/		/		/		ลานจอดรถ 04	Test13.00-14.30
22	EL-04-05	/		/		/		ลานจอดรถ 04	Test13.00-14.30
23	EL-04-06	/		/		/		ลานจอดรถ 04	Test13.00-14.30
24	EL-04-07	/		/		/		ลานจอดรถ 04	Test13.00-14.30
25	EL-04-08	/		/		/		ลานจอดรถ 04	Test13.00-14.30
26	EL-05-01	/		/		/		ลานจอดรถ 05	Test13.00-14.30
27	EL-05-02	/		/		/		ลานจอดรถ 05	Test13.00-14.30
28	EL-05-03	/		/		/		ลานจอดรถ 05	Test13.00-14.30
29	EL-05-04	/		/		/		ลานจอดรถ 05	Test13.00-14.30
30	EL-05-05	/		/		/		ลานจอดรถ 05	Test13.00-14.30

หมายเหตุ: 1. 2. 3.

บริหารงานโดย บริษัท พลัง ทรัพยากร จำกัด

หน่วยงาน ..... TL-PDP .....  
อาคาร ..... STAN 3030 .....  
วันที่ตรวจซ่อม  
รหัสอุปกรณ์ EL ..... 21/10/16

ลำดับ	รายการ / รหัสเครื่อง	ไฟสว่างแบบเคส		สภาพแบบเคส		ผลการตรวจสอบ		สถานที่ติดตั้ง	หมายเหตุ
		ปกติ	แก้ไข	ปกติ	แก้ไข	ปกติ	แก้ไข		
1	EL-05-05	/		/		/		ลานจอดรถ 05	Test13.00-14.30
2	EL-05-06	/		/		/		ลานจอดรถ 05	Test13.00-14.30
3	EL-05-07	/		/		/		ลานจอดรถ 05	Test13.00-14.30
4	EL-05-08	/		/		/		ลานจอดรถ 05	Test13.00-14.30
5	EL-06-01	/		/		/		ลานจอดรถ 06	Test13.00-14.30
6	EL-06-02	/		/		/		ลานจอดรถ 06	Test13.00-14.30
7	EL-06-03	/		/		/		ลานจอดรถ 06	Test13.00-14.30
8	EL-06-04	/		/		/		ลานจอดรถ 06	Test13.00-14.30
9	EL-06-05	/		/		/		ลานจอดรถ 06	Test13.00-14.30
10	EL-06-06	/		/		/		ลานจอดรถ 06	Test13.00-14.30
11	EL-06-07	/		/		/		ลานจอดรถ 06	Test13.00-14.30
12	EL-06-08	/		/		/		ลานจอดรถ 06	Test13.00-14.30
13	EL-07-01	/		/		/		ลานจอดรถ 07	Test13.00-14.30
14	EL-07-02	/		/		/		ลานจอดรถ 07	Test13.00-14.30
15	EL-07-03	/		/		/		ลานจอดรถ 07	Test13.00-14.30
16	EL-07-04	/		/		/		ลานจอดรถ 07	Test13.00-14.30
17	EL-07-05	/		/		/		ลานจอดรถ 07	Test13.00-14.30
18	EL-08-01	/		/		/		ลานจอดรถ 08	Test13.00-14.30
19	EL-08-02	/		/		/		ลานจอดรถ 08	Test13.00-14.30
20	EL-08-03	/		/		/		ลานจอดรถ 08	Test13.00-14.30
21	EL-08-04	/		/		/		ลานจอดรถ 08	Test13.00-14.30

หมายเหตุ: 1. 2. 3.

บริหารงานโดย บริษัท พลัง ทรัพยากร จำกัด

FRM-PMR-070 Rev.00/ 15 Aug 2020

บริหารงานโดย บริษัท พลัส พร็อพเพอร์ตี้ จำกัด

บริหารงานโดย บริษัท พลัส เพียวเพอร์ที จำกัด

หน่วยงาน ..... T-PDP .....		ใบตรวจเช็ค ไฟฉุกเฉิน (Emergency Light)				วันที่ตรวจสอบ วันที่สอบนี้		27/10/2020 El .....	
ลำดับ	รายการ / รหัสเครื่อง	ไฟสว่างเมื่อเปิดสวิช		ผลการทดสอบ		ผลการตรวจสอบ		หมายเหตุ	
		ปกติ	ผิดปกติ	ปกติ	ผิดปกติ	ผ่าน	ไม่ผ่าน		
1	EL-028-03	/	/	/	/	ผ่าน	ผ่าน	Test13.00-14.30	
2	EL-028-01	/	/	/	/	ผ่าน	ผ่าน	Test13.00-14.30	
3	EL-028-02	/	/	/	/	ผ่าน	ผ่าน	Test13.00-14.30	
4	EL-028-03	/	/	/	/	ผ่าน	ผ่าน	Test13.00-14.30	
5	EL-027-01	/	/	/	/	ผ่าน	ผ่าน	Test13.00-14.30	
6	EL-027-02	/	/	/	/	ผ่าน	ผ่าน	Test13.00-14.30	
7	EL-027-03	/	/	/	/	ผ่าน	ผ่าน	Test13.00-14.30	
8	EL-028-01	/	/	/	/	ผ่าน	ผ่าน	Test13.00-14.30	
9	EL-028-02	/	/	/	/	ผ่าน	ผ่าน	Test13.00-14.30	
10	EL-028-03	/	/	/	/	ผ่าน	ผ่าน	Test13.00-14.30	
11	EL-028-01	/	/	/	/	ผ่าน	ผ่าน	Test13.00-14.30	
12	EL-028-02	/	/	/	/	ผ่าน	ผ่าน	Test13.00-14.30	
13	EL-028-03	/	/	/	/	ผ่าน	ผ่าน	Test13.00-14.30	
14	EL-030-01	/	/	/	/	ผ่าน	ผ่าน	Test13.00-14.30	
15	EL-030-02	/	/	/	/	ผ่าน	ผ่าน	Test13.00-14.30	
16	EL-030-03	/	/	/	/	ผ่าน	ผ่าน	Test13.00-14.30	
17	EL-031-01	/	/	/	/	ผ่าน	ผ่าน	Test13.00-14.30	
18	EL-031-02	/	/	/	/	ผ่าน	ผ่าน	Test13.00-14.30	
19	EL-031-03	/	/	/	/	ผ่าน	ผ่าน	Test13.00-14.30	
20	EL-032-01	/	/	/	/	ผ่าน	ผ่าน	Test13.00-14.30	
21	EL-032-02	/	/	/	/	ผ่าน	ผ่าน	Test13.00-14.30	
22	EL-032-03	/	/	/	/	ผ่าน	ผ่าน	Test13.00-14.30	
23	EL-033-01	/	/	/	/	ผ่าน	ผ่าน	Test13.00-14.30	
24	EL-033-02	/	/	/	/	ผ่าน	ผ่าน	Test13.00-14.30	
25	EL-033-03	/	/	/	/	ผ่าน	ผ่าน	Test13.00-14.30	
26	EL-034-01	/	/	/	/	ผ่าน	ผ่าน	Test13.00-14.30	
27	EL-034-02	/	/	/	/	ผ่าน	ผ่าน	Test13.00-14.30	
28	EL-034-03	/	/	/	/	ผ่าน	ผ่าน	Test13.00-14.30	
29	EL-035-01	/	/	/	/	ผ่าน	ผ่าน	Test13.00-14.30	
30	EL-035-02	/	/	/	/	ผ่าน	ผ่าน	Test13.00-14.30	

วันที่ตรวจ: 27/10/2020

ผู้ตรวจ: [Signature]

หน่วยงาน ..... TL-PDP .....  
อาคาร ..... ชั้นที่ 4 อาคาร 2

ใบตรวจเช็ค ไฟฉุกเฉิน  
(Emergency Light)

วันที่ตรวจพบ ..... 21/08/23  
รหัสอุปกรณ์ ..... EL

ลำดับ	รายการ / รหัสเครื่อง	ไฟฉุกเฉินแบบพกพา		ไฟฉุกเฉินแบบติดตั้ง		ผลการตรวจพบ		หมายเหตุ	เวลา/เลข
		ปกติ	ผิดปกติ	ปกติ	ผิดปกติ	ปกติ	ผิดปกติ		
1	EL-035-01							ชาร์จแบตเตอรี่ไฟฉุกเฉิน	Test13.00-14.30
2	EL-035-02							ชาร์จไฟ Man ลิฟท์	Test13.00-14.30
3	EL-036-01							ชาร์จแบตเตอรี่ไฟฉุกเฉิน	Test13.00-14.30
4	EL-036-02							ชาร์จไฟ Man ลิฟท์	Test13.00-14.30
5	EL-037-01							ชาร์จแบตเตอรี่ไฟฉุกเฉิน	Test13.00-14.30
6	EL-037-02							ชาร์จไฟ Man ลิฟท์	Test13.00-14.30
7	EL-038-01							ชาร์จแบตเตอรี่ไฟฉุกเฉิน	Test13.00-14.30
8	EL-038-02							ชาร์จไฟ Man ลิฟท์	Test13.00-14.30
9	EL-039-01							ชาร์จแบตเตอรี่ไฟฉุกเฉิน	Test13.00-14.30
10	EL-039-02							ชาร์จไฟ Man ลิฟท์	Test13.00-14.30
11	EL-040-01							ชาร์จแบตเตอรี่ไฟฉุกเฉิน	Test13.00-14.30
12	EL-040-02							ชาร์จไฟ Man ลิฟท์	Test13.00-14.30
13	EL-041-01							ชาร์จแบตเตอรี่ไฟฉุกเฉิน	Test13.00-14.30
14	EL-041-02							ชาร์จไฟ Man ลิฟท์	Test13.00-14.30
15	EL-042-01							ชาร์จแบตเตอรี่ไฟฉุกเฉิน	Test13.00-14.30
16	EL-042-02							ชาร์จไฟ Man ลิฟท์	Test13.00-14.30
17	EL-043-01							ชาร์จแบตเตอรี่ไฟฉุกเฉิน	Test13.00-14.30
18	EL-043-02							ชาร์จไฟ Man ลิฟท์	Test13.00-14.30
19	EL-044-01							ชาร์จแบตเตอรี่ไฟฉุกเฉิน	Test13.00-14.30
20	EL-044-02							ชาร์จไฟ Man ลิฟท์	Test13.00-14.30
21	EL-045-01							ชาร์จแบตเตอรี่ไฟฉุกเฉิน	Test13.00-14.30
22	EL-045-02							ชาร์จไฟ Man ลิฟท์	Test13.00-14.30
23	EL-046-01							ชาร์จแบตเตอรี่ไฟฉุกเฉิน	Test13.00-14.30
24	EL-046-02							ชาร์จไฟ Man ลิฟท์	Test13.00-14.30
25									
26									
27									
28									
29									
30									

หมายเหตุ: N 10 นาที

บริษัท พลัส พร็อพเพอร์ตี้ จำกัด

FRM-PMR-01 Rev.001 15 Aug 202

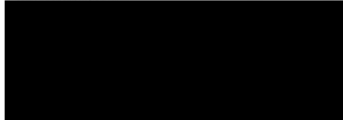
PLUS+

บริษัท พลัส พร็อพเพอร์ตี้ จำกัด  
อาคารตรวจเช็ค FHC - 1 ชั้น

หน่วยงาน ..... FR/FHC-M .....  
รหัสเครื่องจักร ..... TL-PYP-001-0PL/20910005001470-FR/FHC-0001 .....  
เลขที่ใบงาน ..... PM231000020 .....  
วันที่ปฏิบัติงาน ..... 22/09/2023 .....  
ชื่ออาคาร ..... Building (BFL) ส่วนกลาง / ไม่ระบุ / ไม่ระบุ / ALL AREA

ลำดับ	รายการ	ผลการตรวจเช็ค			หมายเหตุ
		ดี	ไม่ดี	ดำเนินการแก้ไข	
	ทุก Fire Risk Cabinet (FRC)				
1	ตรวจเช็คสภาพ	✓			
2	ตรวจเช็คความพร้อมใช้งาน	✓			
3	ตรวจเช็คความพร้อมใช้งาน	✓			
4	ตรวจเช็ค (ลิฟท์) การทำงาน	✓			
5	ตรวจเช็คความพร้อมใช้งาน	✓			

รายละเอียดงานที่ปฏิบัติงาน



ตรวจสอบ: ตรวจเช็ค Fire House ประจำชั้น

ช่าง

ผู้ตรวจ

วันที่ปฏิบัติงาน

วันที่ออกงาน/ปิด

☒ ปฏิบัติงานตามกำหนดการ

☐ ปฏิบัติงานตามกำหนดการที่ผิดปกติ (CM)

หน่วยงาน ..... TL-PDP .....  
อาคาร ..... ชั้นที่ 1 อาคาร 1

ใบตรวจเช็ค ตู้ดับเพลิง

วันที่ตรวจพบ ..... 28/07/23  
รหัสอุปกรณ์ ..... FHC

รายการ	ตู้ดับเพลิง		ถังดับเพลิง		สายฉีด		ขวาน		กระบอกฉีดยา		อื่น ๆ		ผลการตรวจพบ	
	ปกติ	ผิดปกติ	ปกติ	ผิดปกติ	ปกติ	ผิดปกติ	ปกติ	ผิดปกติ	ปกติ	ผิดปกติ	ปกติ	ผิดปกติ	ปกติ	ผิดปกติ
FHC-ST1-06														
FHC-ST1-07														
FHC-ST1-08														
FHC-ST1-09														
FHC-ST1-10														
FHC-ST1-11														
FHC-ST1-12														
FHC-ST1-13														
FHC-ST1-14														
FHC-ST1-15														
FHC-ST1-16														
FHC-ST1-17														
FHC-ST1-18														
FHC-ST1-19														
FHC-ST1-20														
FHC-ST1-21														
FHC-ST1-22														
FHC-ST1-23														
FHC-ST1-24														
FHC-ST1-25														
FHC-ST1-26														
FHC-ST1-27														
FHC-ST1-28														
FHC-ST1-29														
FHC-ST1-30														
FHC-ST1-31														
FHC-ST1-32														
FHC-ST1-33														
FHC-ST1-34														
FHC-ST1-35														
FHC-ST1-36														

บริษัท พลัส พร็อพเพอร์ตี้ จำกัด

FRM-PMR-01 Rev.001 15 Aug 202

หน่วยงาน ..... TL-PDP .....  
อาคาร ..... ชั้นที่ 1 อาคาร 1

ใบตรวจเช็ค ตู้ดับเพลิง

วันที่ตรวจพบ ..... 28/07/23  
รหัสอุปกรณ์ ..... FHC

รายการ	ตู้ดับเพลิง		ถังดับเพลิง		สายฉีด		ขวาน		กระบอกฉีดยา		อื่น ๆ		ผลการตรวจพบ	
	ปกติ	ผิดปกติ	ปกติ	ผิดปกติ	ปกติ	ผิดปกติ	ปกติ	ผิดปกติ	ปกติ	ผิดปกติ	ปกติ	ผิดปกติ	ปกติ	ผิดปกติ
FHC-ST1-37														
FHC-ST1-38														
FHC-ST1-39														
FHC-ST1-40														
FHC-ST1-41														
FHC-ST1-42														
FHC-ST1-43														
FHC-ST1-44														
FHC-ST1-45														
FHC-ST1-46														

บริษัท พลัส พร็อพเพอร์ตี้ จำกัด

FRM-PMR-01 Rev.001 15 Aug 202

หน่วยงาน ..... TL-PDP ..... ใบตรวจเช็คผู้ขับเครื่อง  
 วิศวกร ..... บัณฑิตใหม่ ST2 ..... รหัสอุปกรณ์ ..... FHC ..... วันที่ตรวจรอบ 23/10/09

รายการ	ตัวเครื่อง		วาล์วน้ำ		ปั๊ม		สายฉีด		ขบวน		กระบอกสูบ		อื่น ๆ		ผลการตรวจรอบ
	ปกติ	แก้ไข	ปกติ	แก้ไข	ปกติ	แก้ไข	ปกติ	แก้ไข	ปกติ	แก้ไข	ปกติ	แก้ไข	ปกติ	แก้ไข	
FHC-ST2-06	/		/		/		/		/		/		/		/
FHC-ST2-07	/		/		/		/		/		/		/		/
FHC-ST2-08	/		/		/		/		/		/		/		/
FHC-ST2-09	/		/		/		/		/		/		/		/
FHC-ST2-10	/		/		/		/		/		/		/		/
FHC-ST2-11	/		/		/		/		/		/		/		/
FHC-ST2-12	/		/		/		/		/		/		/		/
FHC-ST2-13	/		/		/		/		/		/		/		/
FHC-ST2-14	/		/		/		/		/		/		/		/
FHC-ST2-15	/		/		/		/		/		/		/		/
FHC-ST2-16	/		/		/		/		/		/		/		/
FHC-ST2-17	/		/		/		/		/		/		/		/
FHC-ST2-18	/		/		/		/		/		/		/		/
FHC-ST2-19	/		/		/		/		/		/		/		/
FHC-ST2-20	/		/		/		/		/		/		/		/
FHC-ST2-21	/		/		/		/		/		/		/		/
FHC-ST2-22	/		/		/		/		/		/		/		/
FHC-ST2-23	/		/		/		/		/		/		/		/
FHC-ST2-24	/		/		/		/		/		/		/		/
FHC-ST2-25	/		/		/		/		/		/		/		/
FHC-ST2-26	/		/		/		/		/		/		/		/
FHC-ST2-27	/		/		/		/		/		/		/		/
FHC-ST2-28	/		/		/		/		/		/		/		/
FHC-ST2-29	/		/		/		/		/		/		/		/
FHC-ST2-30	/		/		/		/		/		/		/		/
FHC-ST2-31	/		/		/		/		/		/		/		/
FHC-ST2-32	/		/		/		/		/		/		/		/
FHC-ST2-33	/		/		/		/		/		/		/		/
FHC-ST2-34	/		/		/		/		/		/		/		/
FHC-ST2-35	/		/		/		/		/		/		/		/

เป็นรายงานโดย บริษัท พสส หรือคณะที่จ้าง

FRM-PMR-071 Rev.001 15 Aug 200

หน่วยงาน ..... TL-PDP ..... ใบตรวจเช็คผู้ขับเครื่อง  
 วิศวกร ..... บัณฑิตใหม่ ST3 ..... รหัสอุปกรณ์ ..... FHC ..... วันที่ตรวจรอบ 23/10/09

รายการ	ตัวเครื่อง		วาล์วน้ำ		ปั๊ม		สายฉีด		ขบวน		กระบอกสูบ		อื่น ๆ		ผลการตรวจรอบ
	ปกติ	แก้ไข	ปกติ	แก้ไข	ปกติ	แก้ไข	ปกติ	แก้ไข	ปกติ	แก้ไข	ปกติ	แก้ไข	ปกติ	แก้ไข	
FHC-ST3-06	/		/		/		/		/		/		/		/
FHC-ST3-07	/		/		/		/		/		/		/		/
FHC-ST3-08	/		/		/		/		/		/		/		/
FHC-ST3-09	/		/		/		/		/		/		/		/
FHC-ST3-10	/		/		/		/		/		/		/		/
FHC-ST3-11	/		/		/		/		/		/		/		/
FHC-ST3-12	/		/		/		/		/		/		/		/
FHC-ST3-13	/		/		/		/		/		/		/		/
FHC-ST3-14	/		/		/		/		/		/		/		/
FHC-ST3-15	/		/		/		/		/		/		/		/
FHC-ST3-16	/		/		/		/		/		/		/		/
FHC-ST3-17	/		/		/		/		/		/		/		/
FHC-ST3-18	/		/		/		/		/		/		/		/
FHC-ST3-19	/		/		/		/		/		/		/		/
FHC-ST3-20	/		/		/		/		/		/		/		/
FHC-ST3-21	/		/		/		/		/		/		/		/
FHC-ST3-22	/		/		/		/		/		/		/		/
FHC-ST3-23	/		/		/		/		/		/		/		/
FHC-ST3-24	/		/		/		/		/		/		/		/
FHC-ST3-25	/		/		/		/		/		/		/		/
FHC-ST3-26	/		/		/		/		/		/		/		/
FHC-ST3-27	/		/		/		/		/		/		/		/
FHC-ST3-28	/		/		/		/		/		/		/		/
FHC-ST3-29	/		/		/		/		/		/		/		/
FHC-ST3-30	/		/		/		/		/		/		/		/
FHC-ST3-31	/		/		/		/		/		/		/		/
FHC-ST3-32	/		/		/		/		/		/		/		/
FHC-ST3-33	/		/		/		/		/		/		/		/
FHC-ST3-34	/		/		/		/		/		/		/		/
FHC-ST3-35	/		/		/		/		/		/		/		/
FHC-ST3-36	/		/		/		/		/		/		/		/

เป็นรายงานโดย บริษัท พสส หรือคณะที่จ้าง

FRM-PMR-071 Rev.001 15 Aug 200

หน่วยงาน ..... TL-PDP ..... ใบตรวจเช็คผู้ขับเครื่อง  
 วิศวกร ..... บัณฑิตใหม่ ST3 ..... รหัสอุปกรณ์ ..... FHC ..... วันที่ตรวจรอบ 23/10/09

รายการ	ตัวเครื่อง		วาล์วน้ำ		ปั๊ม		สายฉีด		ขบวน		กระบอกสูบ		อื่น ๆ		ผลการตรวจรอบ
	ปกติ	แก้ไข	ปกติ	แก้ไข	ปกติ	แก้ไข	ปกติ	แก้ไข	ปกติ	แก้ไข	ปกติ	แก้ไข	ปกติ	แก้ไข	
FHC-ST3-37	/		/		/		/		/		/		/		/
FHC-ST3-38	/		/		/		/		/		/		/		/
FHC-ST3-39	/		/		/		/		/		/		/		/
FHC-ST3-40	/		/		/		/		/		/		/		/
FHC-ST3-41	/		/		/		/		/		/		/		/
FHC-ST3-42	/		/		/		/		/		/		/		/
FHC-ST3-43	/		/		/		/		/		/		/		/
FHC-ST3-44	/		/		/		/		/		/		/		/
FHC-ST3-45	/		/		/		/		/		/		/		/
FHC-ST3-46	/		/		/		/		/		/		/		/
FHC-ST3-47	/		/		/		/		/		/		/		/

เป็นรายงานโดย บริษัท พสส หรือคณะที่จ้าง

FRM-PMR-071 Rev.001 15 Aug 200

หน่วยงาน ..... TL-PDP ..... ใบตรวจเช็คผู้ขับเครื่อง  
 วิศวกร ..... บัณฑิตใหม่ ST3 ..... รหัสอุปกรณ์ ..... FHC ..... วันที่ตรวจรอบ 23/10/09

รายการ	ตัวเครื่อง		วาล์วน้ำ		ปั๊ม		สายฉีด		ขบวน		กระบอกสูบ		อื่น ๆ		ผลการตรวจรอบ
	ปกติ	แก้ไข	ปกติ	แก้ไข	ปกติ	แก้ไข	ปกติ	แก้ไข	ปกติ	แก้ไข	ปกติ	แก้ไข	ปกติ	แก้ไข	
FHC-G-01	/		/		/		/		/		/		/		/
FHC-01-01	/		/		/		/		/		/		/		/
FHC-02-01	/		/		/		/		/		/		/		/
FHC-03-01	/		/		/		/		/		/		/		/
FHC-04-01	/		/		/		/		/		/		/		/
FHC-05-01	/		/		/		/		/		/		/		/
FHC-06-01	/		/		/		/		/		/		/		/
FHC-07-01	/		/		/		/		/		/		/		/
FHC-08-01	/		/		/		/		/		/		/		/
FHC-09-01	/		/		/		/		/		/		/		/
FHC-10-01	/		/		/		/		/		/		/		/
FHC-11-01	/		/		/		/		/		/		/		/
FHC-12-01	/		/		/		/		/		/		/		/
FHC-13-01	/		/		/		/		/		/		/		/
FHC-14-01	/		/		/		/		/		/		/		/
FHC-15-01	/		/		/		/		/		/		/		/
FHC-16-01	/		/		/		/		/		/		/		/
FHC-17-01	/		/		/		/		/		/		/		/
FHC-18-01	/		/		/		/		/		/		/		/
FHC-19-01	/		/		/		/		/		/		/		/
FHC-20-01	/		/		/		/		/		/		/		/
FHC-21-01	/		/		/		/		/		/		/		/
FHC-22-01	/		/		/		/		/		/		/		/
FHC-23-01	/		/		/		/		/		/		/		/
FHC-24-01	/		/		/		/		/		/		/		/
FHC-25-01	/		/		/		/		/		/		/		/
FHC-26-01	/		/		/		/		/		/		/		/
FHC-27-01	/		/		/		/		/		/		/		/
FHC-28-01	/		/		/		/		/		/		/		/
FHC-29-01	/		/		/		/		/		/		/		/
FHC-30-01	/		/		/		/		/		/		/		/

เป็นรายงานโดย บริษัท พสส หรือคณะที่จ้าง

FRM-PMR-071 Rev.001 15 Aug 200

หน่วยงาน ..... TL-PDP.....		ใบตรวจเช็คผู้ดับเพลิง										วันที่ตรวจ ..... 22/10/16		รหัสผู้ประเมิน ..... FHC.....	
รายการ	ดับเพลิง		ช่วยเหลือ		ช่วยเหลือ		ช่วยเหลือ		ช่วยเหลือ		ช่วยเหลือ		อื่น ๆ	ผลการตรวจ	
	ปกติ	แก้ไข	ปกติ	แก้ไข	ปกติ	แก้ไข	ปกติ	แก้ไข	ปกติ	แก้ไข	ปกติ	แก้ไข			
FHC-31-01	/		/		/		/		/		/				
FHC-32-01	/		/		/		/		/		/				
FHC-33-01	/		/		/		/		/		/				
FHC-34-01	/		/		/		/		/		/				
FHC-35-01	/		/		/		/		/		/				
FHC-36-01	/		/		/		/		/		/				
FHC-37-01	/		/		/		/		/		/				
FHC-38-01	/		/		/		/		/		/				
FHC-39-01	/		/		/		/		/		/				
FHC-40-01	/		/		/		/		/		/				
FHC-41-01	/		/		/		/		/		/				
FHC-42-01	/		/		/		/		/		/				
FHC-43-01	/		/		/		/		/		/				
FHC-44-01	/		/		/		/		/		/				
FHC-45-01	/		/		/		/		/		/				
FHC-46-01	/		/		/		/		/		/				

ปฏิบัติงานโดย บริษัท พลัส ฟรียอมเพอร์รี่ จำกัด

หน่วยงาน ..... TL-PDP.....		ใบตรวจเช็คผู้ดับเพลิง										วันที่ตรวจ ..... 22/10/16		รหัสผู้ประเมิน ..... FHC.....	
รายการ	ดับเพลิง		ช่วยเหลือ		ช่วยเหลือ		ช่วยเหลือ		ช่วยเหลือ		ช่วยเหลือ		อื่น ๆ	ผลการตรวจ	
	ปกติ	แก้ไข	ปกติ	แก้ไข	ปกติ	แก้ไข	ปกติ	แก้ไข	ปกติ	แก้ไข	ปกติ	แก้ไข			
FHC-ST4-06	/		/		/		/		/		/				
FHC-ST4-07	/		/		/		/		/		/				
FHC-ST4-08	/		/		/		/		/		/				
FHC-ST4-09	/		/		/		/		/		/				

ปฏิบัติงานโดย บริษัท พลัส ฟรียอมเพอร์รี่ จำกัด

FRM-PMR-071 Rev.001 15 Aug 2008

หน่วยงาน ..... TL-PDP.....		ใบตรวจเช็คผู้ดับเพลิง										วันที่ตรวจ ..... 22/10/16		รหัสผู้ประเมิน ..... FHC.....	
รายการ	ดับเพลิง		ช่วยเหลือ		ช่วยเหลือ		ช่วยเหลือ		ช่วยเหลือ		ช่วยเหลือ		อื่น ๆ	ผลการตรวจ	
	ปกติ	แก้ไข	ปกติ	แก้ไข	ปกติ	แก้ไข	ปกติ	แก้ไข	ปกติ	แก้ไข	ปกติ	แก้ไข			
ชิ้นB1 FHC-B1-01	/		/		/		/		/		/				
ชิ้นA FHC-1A-01	/		/		/		/		/		/				
ชิ้นB FHC-1B-01	/		/		/		/		/		/				
ชิ้นA FHC-2A-01	/		/		/		/		/		/				
ชิ้นB FHC-2B-01	/		/		/		/		/		/				
ชิ้นA FHC-3A-01	/		/		/		/		/		/				
ชิ้นB FHC-3B-01	/		/		/		/		/		/				
ชิ้นA FHC-4A-01	/		/		/		/		/		/				
ชิ้นB FHC-4B-01	/		/		/		/		/		/				
ชิ้นA FHC-5A-01	/		/		/		/		/		/				
ชิ้นB FHC-5B-01	/		/		/		/		/		/				
ชิ้นA FHC-6A-01	/		/		/		/		/		/				
ชิ้นB FHC-6B-01	/		/		/		/		/		/				
ชิ้นA FHC-7A-01	/		/		/		/		/		/				
ชิ้นB FHC-7B-01	/		/		/		/		/		/				
FHC-GJ-01	/		/		/		/		/		/				
FHC-MB-01	/		/		/		/		/		/				

ปฏิบัติงานโดย บริษัท พลัส ฟรียอมเพอร์รี่ จำกัด

FRM-PMR-071 Rev.001 15 Aug 2008

PLUS+

บริษัท พลัส ฟรียอมเพอร์รี่ จำกัด  
อาคารศูนย์ LT - 1 ชั้น 2

รหัสงาน	DMATM
รหัสเครื่องจักร	Fire Exit
เลขที่ใบงาน	PM23100017
วันที่ปฏิบัติงาน	20/11/2023
ชื่ออาคาร	Building   BFL   ส่วนอาคาร   ไม่ระบุ   ไม่ระบุ   ALL AREA

ลำดับ	รายการ	ผลการตรวจ		หมายเหตุ
		ดี	แก้ไข	
1	ตรวจสอบอาคาร	✓		
2	ตรวจสอบความปลอดภัย	✓		
3	ตรวจสอบความสะอาด	✓		

รายชื่อผู้ปฏิบัติงาน



หมายเหตุ

- ✓ ตรวจสอบอาคาร
- ✓ ตรวจสอบความปลอดภัย
- ✓ ตรวจสอบความสะอาด

วันที่ออกงาน

☒ 1. ปฏิบัติงานเสร็จเรียบร้อย

☐ 2. ปฏิบัติงานไม่เรียบร้อย (CSC)

บริหารงานโดย บริษัท พลัส พว็อทเพอร์ตี จำกัด

บริการงานโดย บริษัท พลัส พร็อพเพอร์ตี้ จำกัด

\_\_\_\_\_

บริหารงานโดย บริษัท พลัส พร็อพเพอร์ตี้ จำกัด

บริหารงานโดย บริษัท พลัส พร็อพเพอร์ตี้ จำกัด

บริหารงานโดย บริษัท พลัส พร็อพเพอร์ตี้ จำกัด

17

บริหารงานโดย บริษัท พลัส พร็อพเพอร์ตี้ จำกัด

ได้รับการงานโดย บริษัท พัด พริ้วพชรพิทักษ์ จำกัด

\_\_\_\_\_

CONFIDENTIAL

© 2006 The Authors  
Journal compilation © 2006 Blackwell Publishing Ltd

บริการงานโดย บริษัท พลัส พลัสเซอร์พรีดี จำกัด

บริหารงานโดย บริษัท พลัส พร็อพเพอร์ตี้ จำกัด

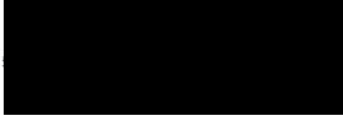
**TABLE 1**

บริหารงานโดย บริษัท พลัส พร็อพเพอร์ตี้ จำกัด

รหัสงาน	EM/LT-M
รหัสเครื่องจักร	Emergency Light
เลขที่ใบงาน	PM231100018
วันที่ปฏิบัติงาน	21/11/2023
ชื่ออาคาร	Building (BFL) ส่วนช่าง (ไม่ระบุ) / ไม่ระบุ / ALL AREA

ลำดับ	รายการ	ผลการตรวจเช็ค			หมายเหตุ
		ดี	ไม่	อาจพบ	
1	ตรวจสอบสภาพ	✓			
2	ตรวจสอบความถูกต้อง	✓			
3	ตรวจสอบความสะอาด	✓			

วันที่ปฏิบัติงาน: 21/11/2023



หมายเหตุ:

- ตรวจสอบ: ปกติ
- อื่นๆ: ไม่
- ส่วนอื่น: ไม่
- หมายเหตุ: ไม่

วันที่ตรวจพบ:

☒ 1. ปฏิบัติงานเสร็จเรียบร้อย

☐ 2. ปฏิบัติงานเสร็จเรียบร้อยแต่ยังมีข้อบกพร่อง (CM)

หน่วยงาน		ใบตรวจเช็ค ไฟฉุกเฉิน (Emergency Light)				วันที่ตรวจพบ	รหัสอุปกรณ์
ST1		ไฟสว่างแบบปกติ		ไฟสว่างแบบฉุกเฉิน		สถานที่ติดตั้ง	หมายเหตุ
ลำดับ	รายการ / รหัสเครื่อง	ปกติ	ไม่	ปกติ	ไม่		
1	FE-ST1-06	✓		✓		บันไดหนีไฟชั้น 6	Test 13.00-14.30 น.
2	FE-ST1-07	✓		✓		บันไดหนีไฟชั้น 7	Test 13.00-14.30 น.
3	FE-ST1-08	✓		✓		บันไดหนีไฟชั้น 8	Test 13.00-14.30 น.
4	FE-ST1-09	✓		✓		บันไดหนีไฟชั้น 9	Test 13.00-14.30 น.
5	FE-ST1-10	✓		✓		บันไดหนีไฟชั้น 10	Test 13.00-14.30 น.
6	FE-ST1-11	✓		✓		บันไดหนีไฟชั้น 11	Test 13.00-14.30 น.
7	FE-ST1-12	✓		✓		บันไดหนีไฟชั้น 12	Test 13.00-14.30 น.
8	FE-ST1-13	✓		✓		บันไดหนีไฟชั้น 13	Test 13.00-14.30 น.
9	FE-ST1-14	✓		✓		บันไดหนีไฟชั้น 14	Test 13.00-14.30 น.
10	FE-ST1-15	✓		✓		บันไดหนีไฟชั้น 15	Test 13.00-14.30 น.
11	FE-ST1-16	✓		✓		บันไดหนีไฟชั้น 16	Test 13.00-14.30 น.
12	FE-ST1-17	✓		✓		บันไดหนีไฟชั้น 17	Test 13.00-14.30 น.
13	FE-ST1-18	✓		✓		บันไดหนีไฟชั้น 18	Test 13.00-14.30 น.
14	FE-ST1-19	✓		✓		บันไดหนีไฟชั้น 19	Test 13.00-14.30 น.
15	FE-ST1-20	✓		✓		บันไดหนีไฟชั้น 20	Test 13.00-14.30 น.
16	FE-ST1-21	✓		✓		บันไดหนีไฟชั้น 21	Test 13.00-14.30 น.
17	FE-ST1-22	✓		✓		บันไดหนีไฟชั้น 22	Test 13.00-14.30 น.
18	FE-ST1-23	✓		✓		บันไดหนีไฟชั้น 23	Test 13.00-14.30 น.
19	FE-ST1-24	✓		✓		บันไดหนีไฟชั้น 24	Test 13.00-14.30 น.
20	FE-ST1-25	✓		✓		บันไดหนีไฟชั้น 25	Test 13.00-14.30 น.
21	FE-ST1-26	✓		✓		บันไดหนีไฟชั้น 26	Test 13.00-14.30 น.
22	FE-ST1-27	✓		✓		บันไดหนีไฟชั้น 27	Test 13.00-14.30 น.
23	FE-ST1-28	✓		✓		บันไดหนีไฟชั้น 28	Test 13.00-14.30 น.
24	FE-ST1-29	✓		✓		บันไดหนีไฟชั้น 29	Test 13.00-14.30 น.
25	FE-ST1-30	✓		✓		บันไดหนีไฟชั้น 30	Test 13.00-14.30 น.
26	FE-ST1-31	✓		✓		บันไดหนีไฟชั้น 31	Test 13.00-14.30 น.
27	FE-ST1-32	✓		✓		บันไดหนีไฟชั้น 32	Test 13.00-14.30 น.
28	FE-ST1-33	✓		✓		บันไดหนีไฟชั้น 33	Test 13.00-14.30 น.
29	FE-ST1-34	✓		✓		บันไดหนีไฟชั้น 34	Test 13.00-14.30 น.
30	FE-ST1-35	✓		✓		บันไดหนีไฟชั้น 35	Test 13.00-14.30 น.



วันที่ตรวจพบ: 21/11/2023

วันที่ตรวจพบ: 21/11/2023

หน่วยงาน		ใบตรวจเช็ค ไฟฉุกเฉิน (Emergency Light)				วันที่ตรวจพบ	รหัสอุปกรณ์
ST1		ไฟสว่างแบบปกติ		ไฟสว่างแบบฉุกเฉิน		สถานที่ติดตั้ง	หมายเหตุ
ลำดับ	รายการ / รหัสเครื่อง	ปกติ	ไม่	ปกติ	ไม่		
1	EL-ST1-31	✓		✓		บันไดหนีไฟชั้น 31	Test 13.00-14.30
2	EL-ST1-32	✓		✓		บันไดหนีไฟชั้น 32	Test 13.00-14.30
3	EL-ST1-33	✓		✓		บันไดหนีไฟชั้น 33	Test 13.00-14.30
4	EL-ST1-34	✓		✓		บันไดหนีไฟชั้น 34	Test 13.00-14.30
5	EL-ST1-35	✓		✓		บันไดหนีไฟชั้น 35	Test 13.00-14.30
6	EL-ST1-36	✓		✓		บันไดหนีไฟชั้น 36	Test 13.00-14.30
7	EL-ST1-37	✓		✓		บันไดหนีไฟชั้น 37	Test 13.00-14.30
8	EL-ST1-38	✓		✓		บันไดหนีไฟชั้น 38	Test 13.00-14.30
9	EL-ST1-39	✓		✓		บันไดหนีไฟชั้น 39	Test 13.00-14.30
10	EL-ST1-40	✓		✓		บันไดหนีไฟชั้น 40	Test 13.00-14.30
11	EL-ST1-41	✓		✓		บันไดหนีไฟชั้น 41	Test 13.00-14.30
12	EL-ST1-42	✓		✓		บันไดหนีไฟชั้น 42	Test 13.00-14.30
13	EL-ST1-43	✓		✓		บันไดหนีไฟชั้น 43	Test 13.00-14.30
14	EL-ST1-44	✓		✓		บันไดหนีไฟชั้น 44	Test 13.00-14.30
15	EL-ST1-45	✓		✓		บันไดหนีไฟชั้น 45	Test 13.00-14.30
16	EL-ST1-46	✓		✓		บันไดหนีไฟชั้น 46	Test 13.00-14.30
17							
18							
19							
20							
21							
22							
23							
24							
25							



วันที่ตรวจพบ: 21/11/2023

วันที่ตรวจพบ: 21/11/2023

หน่วยงาน		ใบตรวจเช็ค ไฟฉุกเฉิน (Emergency Light)				วันที่ตรวจพบ	รหัสอุปกรณ์
ST2		ไฟสว่างแบบปกติ		ไฟสว่างแบบฉุกเฉิน		สถานที่ติดตั้ง	หมายเหตุ
ลำดับ	รายการ / รหัสเครื่อง	ปกติ	ไม่	ปกติ	ไม่		
1	EL-ST2-01	✓		✓		บันไดหนีไฟชั้น 1	Test 13.00-14.30
2	EL-ST2-02	✓		✓		บันไดหนีไฟชั้น 2	Test 13.00-14.30
3	EL-ST2-03	✓		✓		บันไดหนีไฟชั้น 3	Test 13.00-14.30
4	EL-ST2-04	✓		✓		บันไดหนีไฟชั้น 4	Test 13.00-14.30
5	EL-ST2-05	✓		✓		บันไดหนีไฟชั้น 5	Test 13.00-14.30
6	EL-ST2-06	✓		✓		บันไดหนีไฟชั้น 6	Test 13.00-14.30
7	EL-ST2-07	✓		✓		บันไดหนีไฟชั้น 7	Test 13.00-14.30
8	EL-ST2-08	✓		✓		บันไดหนีไฟชั้น 8	Test 13.00-14.30
9	EL-ST2-09	✓		✓		บันไดหนีไฟชั้น 9	Test 13.00-14.30
10	EL-ST2-10	✓		✓		บันไดหนีไฟชั้น 10	Test 13.00-14.30
11	EL-ST2-11	✓		✓		บันไดหนีไฟชั้น 11	Test 13.00-14.30
12	EL-ST2-12	✓		✓		บันไดหนีไฟชั้น 12	Test 13.00-14.30
13	EL-ST2-13	✓		✓		บันไดหนีไฟชั้น 13	Test 13.00-14.30
14	EL-ST2-14	✓		✓		บันไดหนีไฟชั้น 14	Test 13.00-14.30
15	EL-ST2-15	✓		✓		บันไดหนีไฟชั้น 15	Test 13.00-14.30
16	EL-ST2-16	✓		✓		บันไดหนีไฟชั้น 16	Test 13.00-14.30
17	EL-ST2-17	✓		✓		บันไดหนีไฟชั้น 17	Test 13.00-14.30
18	EL-ST2-18	✓		✓		บันไดหนีไฟชั้น 18	Test 13.00-14.30
19	EL-ST2-19	✓		✓		บันไดหนีไฟชั้น 19	Test 13.00-14.30
20	EL-ST2-20	✓		✓		บันไดหนีไฟชั้น 20	Test 13.00-14.30
21	EL-ST2-21	✓		✓		บันไดหนีไฟชั้น 21	Test 13.00-14.30
22	EL-ST2-22	✓		✓		บันไดหนีไฟชั้น 22	Test 13.00-14.30
23	EL-ST2-23	✓		✓		บันไดหนีไฟชั้น 23	Test 13.00-14.30
24	EL-ST2-24	✓		✓		บันไดหนีไฟชั้น 24	Test 13.00-14.30
25	EL-ST2-25	✓		✓		บันไดหนีไฟชั้น 25	Test 13.00-14.30
26	EL-ST2-26	✓		✓		บันไดหนีไฟชั้น 26	Test 13.00-14.30
27	EL-ST2-27	✓		✓		บันไดหนีไฟชั้น 27	Test 13.00-14.30
28	EL-ST2-28	✓		✓		บันไดหนีไฟชั้น 28	Test 13.00-14.30
29	EL-ST2-29	✓		✓		บันไดหนีไฟชั้น 29	Test 13.00-14.30
30	EL-ST2-30	✓		✓		บันไดหนีไฟชั้น 30	Test 13.00-14.30



วันที่ตรวจพบ: 21/11/2023

วันที่ตรวจพบ: 21/11/2023

หน่วยงาน .....TL-PDP.....		ใบตรวจเช็ค ไฟฉุกเฉิน (Emergency Light)				วันที่ตรวจสอบ วันที่ดูปกติ		21/10/66 EL .....	
อาคาร .....ST2.....		ไฟสำรองแบตเตอรี่		ผลการทดสอบ		สถานที่ติดตั้ง		หมายเหตุ	
		ปกติ    แก้ไข		ปกติ    แก้ไข					
ลำดับ	รายการ / รหัสเครื่อง								
1	EL-ST2-31	<input checked="" type="checkbox"/>	<input checked="" type="checkbox"/>	<input checked="" type="checkbox"/>	<input checked="" type="checkbox"/>	<input checked="" type="checkbox"/>	บันทึกพบไฟST2ตัว31	Test13.00-14.30	
2	EL-ST2-32	<input checked="" type="checkbox"/>	<input checked="" type="checkbox"/>	<input checked="" type="checkbox"/>	<input checked="" type="checkbox"/>	<input checked="" type="checkbox"/>	บันทึกพบไฟST2ตัว32	Test13.00-14.30	
3	EL-ST2-33	<input checked="" type="checkbox"/>	<input checked="" type="checkbox"/>	<input checked="" type="checkbox"/>	<input checked="" type="checkbox"/>	<input checked="" type="checkbox"/>	บันทึกพบไฟST2ตัว33	Test13.00-14.30	
4	EL-ST2-34	<input checked="" type="checkbox"/>	<input checked="" type="checkbox"/>	<input checked="" type="checkbox"/>	<input checked="" type="checkbox"/>	<input checked="" type="checkbox"/>	บันทึกพบไฟST2ตัว34	Test13.00-14.30	
5	EL-ST2-35	<input checked="" type="checkbox"/>	<input checked="" type="checkbox"/>	<input checked="" type="checkbox"/>	<input checked="" type="checkbox"/>	<input checked="" type="checkbox"/>	บันทึกพบไฟST2ตัว35	Test13.00-14.30	
หมายเหตุ ..... <div style="text-align: center;">คือ 1 คือ</div>									

หน่วยงาน..... TL-PDP.....		ใบตรวจเช็ค ไฟฉุกเฉิน (Emergency Light)						วันที่ตรวจพบ รหัสอุปกรณ์ EL.....	
ลำดับ	รายการ / รหัสเครื่อง	ไฟสว่างปกติ		สวิตช์เปิดไฟฉุกเฉิน		ผลการตรวจพบ		สถานที่ติดตั้ง	หมายเหตุ
		ปกติ	ผิดปกติ	ปกติ	ผิดปกติ	ปกติ	ผิดปกติ		
1	EL-01-01	/	/	/	/	/	/	ห้องฝึกอบรม	Test13.00-14.30
2	EL-01-02	/	/	/	/	/	/	ห้องพักรับ	Test13.00-14.30
3	EL-01-03	/	/	/	/	/	/	ห้องประชุม 2	Test13.00-14.30
4	EL-01-04	/	/	/	/	/	/	ห้องประชุม 2	Test13.00-14.30
5	EL-06-01	/	/	/	/	/	/	สำนักงานใหญ่	Test13.00-14.30
6	EL-06-02	/	/	/	/	/	/	ห้องประชุม Man 10th	Test13.00-14.30
7	EL-07-01	/	/	/	/	/	/	สำนักงานใหญ่	Test13.00-14.30
8	EL-07-02	/	/	/	/	/	/	ห้องประชุม Man 10th	Test13.00-14.30
9	EL-08-01	/	/	/	/	/	/	สำนักงานใหญ่	Test13.00-14.30
10	EL-08-02	/	/	/	/	/	/	ห้องประชุม Man 10th	Test13.00-14.30
11	EL-09-01	/	/	/	/	/	/	สำนักงานใหญ่	Test13.00-14.30
12	EL-09-02	/	/	/	/	/	/	สำนักงานใหญ่	Test13.00-14.30
13	EL-09-03	/	/	/	/	/	/	ห้องประชุม Man 10th	Test13.00-14.30
14	EL-010-01	/	/	/	/	/	/	สำนักงานใหญ่	Test13.00-14.30
15	EL-010-02	/	/	/	/	/	/	สำนักงานใหญ่	Test13.00-14.30
16	EL-010-03	/	/	/	/	/	/	ห้องประชุม Man 10th	Test13.00-14.30
17	EL-011-01	/	/	/	/	/	/	สำนักงานใหญ่	Test13.00-14.30
18	EL-011-02	/	/	/	/	/	/	สำนักงานใหญ่	Test13.00-14.30
19	EL-011-03	/	/	/	/	/	/	ห้องประชุม Man 10th	Test13.00-14.30
20	EL-012-01	/	/	/	/	/	/	สำนักงานใหญ่	Test13.00-14.30
21	EL-012-02	/	/	/	/	/	/	สำนักงานใหญ่	Test13.00-14.30
22	EL-012-03	/	/	/	/	/	/	ห้องประชุม Man 10th	Test13.00-14.30
23	EL-013-01	/	/	/	/	/	/	สำนักงานใหญ่	Test13.00-14.30
24	EL-013-02	/	/	/	/	/	/	สำนักงานใหญ่	Test13.00-14.30
25	EL-013-03	/	/	/	/	/	/	ห้องประชุม Man 10th	Test13.00-14.30
26	EL-014-01	/	/	/	/	/	/	สำนักงานใหญ่	Test13.00-14.30
27	EL-014-02	/	/	/	/	/	/	สำนักงานใหญ่	Test13.00-14.30
28	EL-014-03	/	/	/	/	/	/	ห้องประชุม Man 10th	Test13.00-14.30
29	EL-015-01	/	/	/	/	/	/	สำนักงานใหญ่	Test13.00-14.30
30	EL-015-02	/	/	/	/	/	/	สำนักงานใหญ่	Test13.00-14.30

หน้า 2 จาก 2

หน่วยงาน.....TL-PDP.....		ใบตรวจเช็ค ไฟฉุกเฉิน (Emergency Light)		วันที่ตรวจสอบ รหัสอุปกรณ์		๑๗/๙/๕๕ EL.....	
ลำดับ	รายการ / รหัสเครื่อง	ไฟทำงานปกติ		สัญญาณเตือน		สถานะผิดปกติ	
		ปกติ	ผิดปกติ	ปกติ	ผิดปกติ		หมายเหตุ
1	EL-ST3-01	/		/		ไม่มีเหตุผิดปกติ	Test13.00-14.30
2	EL-ST3-02	/		/		ไม่มีเหตุผิดปกติ	Test13.00-14.30
3	EL-ST3-03	/		/		ไม่มีเหตุผิดปกติ	Test13.00-14.30
4	EL-ST3-04	/		/		ไม่มีเหตุผิดปกติ	Test13.00-14.30
5	EL-ST3-05	/		/		ไม่มีเหตุผิดปกติ	Test13.00-14.30
6	EL-ST3-06	/		/		ไม่มีเหตุผิดปกติ	Test13.00-14.30
7	EL-ST3-07	/		/		ไม่มีเหตุผิดปกติ	Test13.00-14.30
8	EL-ST3-08	/		/		ไม่มีเหตุผิดปกติ	Test13.00-14.30
9	EL-ST3-09	/		/		ไม่มีเหตุผิดปกติ	Test13.00-14.30
10	EL-ST3-10	/		/		ไม่มีเหตุผิดปกติ	Test13.00-14.30
11	EL-ST3-11	/		/		ไม่มีเหตุผิดปกติ	Test13.00-14.30
12	EL-ST3-12	/		/		ไม่มีเหตุผิดปกติ	Test13.00-14.30
13	EL-ST3-13	/		/		ไม่มีเหตุผิดปกติ	Test13.00-14.30
14	EL-ST3-14	/		/		ไม่มีเหตุผิดปกติ	Test13.00-14.30
15	EL-ST3-15	/		/		ไม่มีเหตุผิดปกติ	Test13.00-14.30
16	EL-ST3-16	/		/		ไม่มีเหตุผิดปกติ	Test13.00-14.30
17	EL-ST3-17	/		/		ไม่มีเหตุผิดปกติ	Test13.00-14.30
18	EL-ST3-18	/		/		ไม่มีเหตุผิดปกติ	Test13.00-14.30
19	EL-ST3-19	/		/		ไม่มีเหตุผิดปกติ	Test13.00-14.30
20	EL-ST3-20	/		/		ไม่มีเหตุผิดปกติ	Test13.00-14.30
21	EL-ST3-21	/		/		ไม่มีเหตุผิดปกติ	Test13.00-14.30
22	EL-ST3-22	/		/		ไม่มีเหตุผิดปกติ	Test13.00-14.30
23	EL-ST3-23	/		/		ไม่มีเหตุผิดปกติ	Test13.00-14.30
24	EL-ST3-24	/		/		ไม่มีเหตุผิดปกติ	Test13.00-14.30
25	EL-ST3-25	/		/		ไม่มีเหตุผิดปกติ	Test13.00-14.30
26	EL-ST3-26	/		/		ไม่มีเหตุผิดปกติ	Test13.00-14.30
27	EL-ST3-27	/		/		ไม่มีเหตุผิดปกติ	Test13.00-14.30
28	EL-ST3-28	/		/		ไม่มีเหตุผิดปกติ	Test13.00-14.30
29	EL-ST3-29	/		/		ไม่มีเหตุผิดปกติ	Test13.00-14.30
30	EL-ST3-30	/		/		ไม่มีเหตุผิดปกติ	Test13.00-14.30

หมายเหตุ

15/9/55

หน่วยงาน ..... TL-POP.....		ใบตรวจเช็ค ไฟฉุกเฉิน (Emergency Light)				วันที่ตรวจสอบ รหัสอุปกรณ์		EL	
ลำดับ	รายการ / รหัสเครื่อง	ไฟสว่างแบบกดขี่		สภาพแบบกดขี่		ผลการตรวจสอบ		สถานที่ตั้ง	หมายเหตุ
		ปกติ	แก้ไข	ปกติ	แก้ไข	ปกติ	แก้ไข		
1	EL-05-05	/		/		/		ลานจอดรถชั้น	Test13.00-14.30
2	EL-06-06	/		/		/		ลานจอดรถชั้น	Test13.00-14.30
3	EL-05-07	/		/		/		ลานจอดรถชั้น	Test13.00-14.30
4	EL-05-08	/		/		/		ลานจอดรถชั้น	Test13.00-14.30
5	EL-06-01	/		/		/		ลานจอดรถชั้น	Test13.00-14.30
6	EL-06-02	/		/		/		ลานจอดรถชั้น	Test13.00-14.30
7	EL-06-03	/		/		/		ลานจอดรถชั้น	Test13.00-14.30
8	EL-06-04	/		/		/		ลานจอดรถชั้น	Test13.00-14.30
9	EL-06-05	/		/		/		ลานจอดรถชั้น	Test13.00-14.30
10	EL-06-06	/		/		/		ลานจอดรถชั้น	Test13.00-14.30
11	EL-06-07	/		/		/		ลานจอดรถชั้น	Test13.00-14.30
12	EL-06-08	/		/		/		ลานจอดรถชั้น	Test13.00-14.30
13	EL-07-01	/		/		/		ลานจอดรถชั้น	Test13.00-14.30
14	EL-07-02	/		/		/		ลานจอดรถชั้น	Test13.00-14.30
15	EL-07-03	/		/		/		ลานจอดรถชั้น	Test13.00-14.30
16	EL-07-04	/		/		/		ลานจอดรถชั้น	Test13.00-14.30
17	EL-07-05	/		/		/		ลานจอดรถชั้น	Test13.00-14.30
18	EL-08-01	/		/		/		ลานจอดรถชั้น	Test13.00-14.30
19	EL-08-02	/		/		/		ลานจอดรถชั้น	Test13.00-14.30
20	EL-08-03	/		/		/		ลานจอดรถชั้น	Test13.00-14.30
21	EL-08-04	/		/		/		ลานจอดรถชั้น	Test13.00-14.30

วันที่ตรวจสอบ

6/5/1 3 น

บริหารงานโดย บริษัท พลัส พร็อพเพอร์ตี้ จำกัด

บริษัท อาริยา จำกัด (มหาชน) หรือ อาริยา

บริหารงานโดย บริษัท พลัส พร็อพเพอร์ตี้ จำกัด

บริหารงานโดย บริษัท พลัส พร็อพเพอร์ตี้ จำกัด

หน่วยงาน ..... TL-PDP .....  
อาคาร ..... ส่วนจลศร. ....

ใบตรวจเช็ค ไฟฉุกเฉิน  
(Emergency Light)

วันที่ตรวจพบ  
รหัสอุปกรณ์ EL ..... 21/11/66

ลำดับ	รายการ / รหัสเครื่อง	ไฟสว่างแบบกด		สภาวะแบตเตอรี่		ผลการตรวจพบ		สถานที่ติดตั้ง	หมายเหตุ
		ปกติ	แก้ไข	ปกติ	แก้ไข	ปกติ	แก้ไข		
1	EL-B1-01							ส่วนจลศร.ชั้น 1	Test13.00-14.30
2	EL-B1-02							ส่วนจลศร.ชั้น 1	Test13.00-14.30
3	EL-G-01							ส่วนจลศร.ชั้น 3	Test13.00-14.30
4	EL-G-02							ส่วนจลศร.ชั้น 3	Test13.00-14.30
5	EL-G-03							ส่วนจลศร.ชั้น 3	Test13.00-14.30
6	EL-G-04							ส่วนจลศร.ชั้น 3	Test13.00-14.30
7	EL-2A-01							ส่วนจลศร.ชั้น 2A	Test13.00-14.30
8	EL-2A-02							ส่วนจลศร.ชั้น 2A	Test13.00-14.30
9	EL-2A-03							ส่วนจลศร.ชั้น 2A	Test13.00-14.30
10	EL-03-01							ส่วนจลศร.ชั้น 3	Test13.00-14.30
11	EL-03-02							ส่วนจลศร.ชั้น 3	Test13.00-14.30
12	EL-03-03							ส่วนจลศร.ชั้น 3	Test13.00-14.30
13	EL-03-04							ส่วนจลศร.ชั้น 3	Test13.00-14.30
14	EL-03-05							ส่วนจลศร.ชั้น 3	Test13.00-14.30
15	EL-03-06							ส่วนจลศร.ชั้น 3	Test13.00-14.30
16	EL-03-07							ส่วนจลศร.ชั้น 3	Test13.00-14.30
17	EL-03-08							ส่วนจลศร.ชั้น 3	Test13.00-14.30
18	EL-04-01							ส่วนจลศร.ชั้น 4	Test13.00-14.30
19	EL-04-02							ส่วนจลศร.ชั้น 4	Test13.00-14.30
20	EL-04-03							ส่วนจลศร.ชั้น 4	Test13.00-14.30
21	EL-04-04							ส่วนจลศร.ชั้น 4	Test13.00-14.30
22	EL-04-05							ส่วนจลศร.ชั้น 4	Test13.00-14.30
23	EL-04-06							ส่วนจลศร.ชั้น 4	Test13.00-14.30
24	EL-04-07							ส่วนจลศร.ชั้น 4	Test13.00-14.30
25	EL-04-08							ส่วนจลศร.ชั้น 4	Test13.00-14.30
26	EL-05-01							ส่วนจลศร.ชั้น 5	Test13.00-14.30
27	EL-05-02							ส่วนจลศร.ชั้น 5	Test13.00-14.30
28	EL-05-03							ส่วนจลศร.ชั้น 5	Test13.00-14.30
29	EL-05-04							ส่วนจลศร.ชั้น 5	Test13.00-14.30
30	EL-05-05							ส่วนจลศร.ชั้น 5	Test13.00-14.30

หมายเหตุ

เสร็จ 15 ม.ค.

บริษัท จานิช บำรุงรักษา จำกัด

หน่วยงาน ..... TL-PDP .....  
อาคาร ..... ชั้นพักอาศัย ..... 21/11/66

ใบตรวจเช็ค ไฟฉุกเฉิน  
(Emergency Light)

วันที่ตรวจพบ  
รหัสอุปกรณ์ EL .....

ลำดับ	รายการ / รหัสเครื่อง	ไฟสว่างแบบกด		สภาวะแบตเตอรี่		ผลการตรวจพบ		สถานที่ติดตั้ง	หมายเหตุ
		ปกติ	แก้ไข	ปกติ	แก้ไข	ปกติ	แก้ไข		
1	EL-025-03							ห้อง 503 Man ลิฟท์	Test13.00-14.30
2	EL-026-01							ซาร์มินเตอร์ไฟฉุกเฉิน	Test13.00-14.30
3	EL-026-02							ซาร์มินเตอร์ไฟฉุกเฉิน	Test13.00-14.30
4	EL-026-03							ห้อง 503 Man ลิฟท์	Test13.00-14.30
5	EL-027-01							ซาร์มินเตอร์ไฟฉุกเฉิน	Test13.00-14.30
6	EL-027-02							ซาร์มินเตอร์ไฟฉุกเฉิน	Test13.00-14.30
7	EL-027-03							ห้อง 503 Man ลิฟท์	Test13.00-14.30
8	EL-028-01							ซาร์มินเตอร์ไฟฉุกเฉิน	Test13.00-14.30
9	EL-028-02							ซาร์มินเตอร์ไฟฉุกเฉิน	Test13.00-14.30
10	EL-028-03							ห้อง 503 Man ลิฟท์	Test13.00-14.30
11	EL-028-04							ซาร์มินเตอร์ไฟฉุกเฉิน	Test13.00-14.30
12	EL-028-05							ซาร์มินเตอร์ไฟฉุกเฉิน	Test13.00-14.30
13	EL-029-03							ห้อง 503 Man ลิฟท์	Test13.00-14.30
14	EL-030-01							ซาร์มินเตอร์ไฟฉุกเฉิน	Test13.00-14.30
15	EL-030-02							ซาร์มินเตอร์ไฟฉุกเฉิน	Test13.00-14.30
16	EL-030-03							ห้อง 503 Man ลิฟท์	Test13.00-14.30
17	EL-031-01							ซาร์มินเตอร์ไฟฉุกเฉิน	Test13.00-14.30
18	EL-031-02							ซาร์มินเตอร์ไฟฉุกเฉิน	Test13.00-14.30
19	EL-031-03							ห้อง 503 Man ลิฟท์	Test13.00-14.30
20	EL-032-01							ซาร์มินเตอร์ไฟฉุกเฉิน	Test13.00-14.30
21	EL-032-02							ซาร์มินเตอร์ไฟฉุกเฉิน	Test13.00-14.30
22	EL-032-03							ห้อง 503 Man ลิฟท์	Test13.00-14.30
23	EL-033-01							ซาร์มินเตอร์ไฟฉุกเฉิน	Test13.00-14.30
24	EL-033-02							ซาร์มินเตอร์ไฟฉุกเฉิน	Test13.00-14.30
25	EL-033-03							ห้อง 503 Man ลิฟท์	Test13.00-14.30
26	EL-034-01							ซาร์มินเตอร์ไฟฉุกเฉิน	Test13.00-14.30
27	EL-034-02							ซาร์มินเตอร์ไฟฉุกเฉิน	Test13.00-14.30
28	EL-034-03							ห้อง 503 Man ลิฟท์	Test13.00-14.30
29	EL-035-01							ซาร์มินเตอร์ไฟฉุกเฉิน	Test13.00-14.30
30	EL-035-02							ห้อง 503 Man ลิฟท์	Test13.00-14.30

หมายเหตุ

เสร็จ 18 ม.ค.

บริษัท จานิช บำรุงรักษา จำกัด

หน่วยงาน ..... TL-PDP .....  
อาคาร ..... ชั้นพักอาศัย ..... 21/11/66

ใบตรวจเช็ค ไฟฉุกเฉิน  
(Emergency Light)

วันที่ตรวจพบ  
รหัสอุปกรณ์ EL .....

ลำดับ	รายการ / รหัสเครื่อง	ไฟสว่างแบบกด		สภาวะแบตเตอรี่		ผลการตรวจพบ		สถานที่ติดตั้ง	หมายเหตุ
		ปกติ	แก้ไข	ปกติ	แก้ไข	ปกติ	แก้ไข		
1	EL-035-01							ซาร์มินเตอร์ไฟฉุกเฉิน	Test13.00-14.30
2	EL-035-02							ห้อง 503 Man ลิฟท์	Test13.00-14.30
3	EL-036-01							ซาร์มินเตอร์ไฟฉุกเฉิน	Test13.00-14.30
4	EL-036-02							ห้อง 503 Man ลิฟท์	Test13.00-14.30
5	EL-037-01							ซาร์มินเตอร์ไฟฉุกเฉิน	Test13.00-14.30
6	EL-037-02							ห้อง 503 Man ลิฟท์	Test13.00-14.30
7	EL-038-01							ซาร์มินเตอร์ไฟฉุกเฉิน	Test13.00-14.30
8	EL-038-02							ห้อง 503 Man ลิฟท์	Test13.00-14.30
9	EL-039-01							ซาร์มินเตอร์ไฟฉุกเฉิน	Test13.00-14.30
10	EL-039-02							ห้อง 503 Man ลิฟท์	Test13.00-14.30
11	EL-040-01							ซาร์มินเตอร์ไฟฉุกเฉิน	Test13.00-14.30
12	EL-040-02							ห้อง 503 Man ลิฟท์	Test13.00-14.30
13	EL-041-01							ซาร์มินเตอร์ไฟฉุกเฉิน	Test13.00-14.30
14	EL-041-02							ห้อง 503 Man ลิฟท์	Test13.00-14.30
15	EL-042-01							ซาร์มินเตอร์ไฟฉุกเฉิน	Test13.00-14.30
16	EL-042-02							ห้อง 503 Man ลิฟท์	Test13.00-14.30
17	EL-043-01							ซาร์มินเตอร์ไฟฉุกเฉิน	Test13.00-14.30
18	EL-043-02							ห้อง 503 Man ลิฟท์	Test13.00-14.30
19	EL-044-01							ซาร์มินเตอร์ไฟฉุกเฉิน	Test13.00-14.30
20	EL-044-02							ห้อง 503 Man ลิฟท์	Test13.00-14.30
21	EL-045-01							ซาร์มินเตอร์ไฟฉุกเฉิน	Test13.00-14.30
22	EL-045-02							ห้อง 503 Man ลิฟท์	Test13.00-14.30
23	EL-046-01							ซาร์มินเตอร์ไฟฉุกเฉิน	Test13.00-14.30
24	EL-046-02							ห้อง 503 Man ลิฟท์	Test13.00-14.30
25									
26									
27									
28									
29									
30									

หมายเหตุ

เสร็จ 10 ม.ค.

บริษัท จานิช บำรุงรักษา จำกัด

บริษัท จานิช บำรุงรักษา จำกัด

PLUS+

บริษัท พลัส พร็อพเพอร์ตี้ จำกัด  
สำนักงานเขต พชค - 1 เดือน

รหัสงาน: PP/HCM  
รหัสเครื่องจักร: TL-PDP-001-B/L/229/1005001/470-PP/HCM-0001  
เลขที่ใบงาน: PM23100019  
วันที่ปฏิบัติงาน: 22/1/2023  
ชื่ออาคาร: Building B/L | ส่วนอาคาร | ไม่ระบุ | ไม่ระบุ | ALL AREA

ลำดับ	รายการ	ผลการตรวจพบ		หมายเหตุ
		ดี	แก้ไข	
	CA Fire Test Cabinet (P102)			
1	ตรวจเช็คความดัน	✓		
2	ตรวจเช็ค (ถังแก๊ส) การทำงาน	✓		
3	ตรวจเช็คสภาพ	✓		
4	ตรวจเช็คหน่วยอิเล็กทรอนิกส์	✓		
5	ตรวจเช็คความละเอียด	✓		

รายชื่อผู้ปฏิบัติงาน

1. สุรพจน์ ขวัญงาม

ชื่อผู้ควบคุมการสอบ

คุณธีร์ ศรีจันทร์

ตรวจสอบ

นายอรรถสิทธิ์ ปณิ

นางสาว รุณี

นายอรรถสิทธิ์ ปณิ

นายอรรถสิทธิ์ ปณิ

ผู้เขียนเอกสารนี้

☒ 1. ปฏิบัติงานตามใบงาน

☐ 2. ปฏิบัติงานตามใบงานที่มีเครื่องหมาย (CM)

มหาวิทยาลัยเกษตรศาสตร์ บางเขน กรุงเทพฯ

บริหารงานโดย บริษัท หนึ่ง พลัสแอนด์พาร์ทเนอร์ จำกัด

บริการงานโดย บริษัท พลัส เทคโนโลยี จำกัด

บริหารงานโดย บริษัท พลัส พร็อพเพอร์ตี้ จำกัด

บริษัท อารยธรรม โดย บริษัท พลังงานทดแทน จำกัด

บริษัท อสมท จำกัด (มหาชน) โทร. 02-642-1000

\_\_\_\_\_

บริษัทงานโยธา บริษัท ทรอส พร็อพเพอร์ตี้ จำกัด

Form for fire alarm system inspection. Includes fields for project name (TL-PDP), location (Banyo), and inspection date (22/11/66). The main table lists various fire alarm components (FHC-01 to FHC-30) and their status (OK, NG, etc.).

บริษัท ผลิต หรือทดสอบที่ จำกัด

FRM-PMR-071 Rev.00/ 15 Aug 2020

PLUS+

บริษัท ผลิต หรือทดสอบที่ จำกัด  
สาขาตรวจ LT - 1 กรุงเทพมหานคร

Form for fire alarm system inspection. Includes fields for project name (EM/ATM), location (Fire Exit), and inspection date (20/12/2023). The main table lists various fire alarm components (FHC-01 to FHC-30) and their status (OK, NG, etc.).

ลำดับ	รายการ	ผลการตรวจ			หมายเหตุ
		ดี	ไม่	การแก้ไข	
1	ตรวจเช็คความสะอาด	✓			
2	ตรวจเช็คสภาพ	✓			
3	ตรวจเช็คความผิดปกติ	✓			

รายชื่อผู้ดำเนินการ

1. ผู้ควบคุมงาน

2. ผู้ควบคุมงาน

3. ผู้ควบคุมงาน

หมายเหตุ

ตรวจสอบ

ตรวจสอบ

ตรวจสอบ

ตรวจสอบ

บันทึกผลการตรวจ

☒ 1. ปฏิบัติงานตามข้อกำหนด

☐ 2. ปฏิบัติงานนอกข้อกำหนด



Form for fire alarm system inspection. Includes fields for project name (TL-PDP), location (Banyo), and inspection date (21/10/66). The main table lists various fire alarm components (FE-ST-01 to FE-ST-30) and their status (OK, NG, etc.).

บริษัท ผลิต หรือทดสอบที่ จำกัด

FRM-PMR-072 Rev.00/ 15 Aug 2020

Form for fire alarm system inspection. Includes fields for project name (TL-PDP), location (Banyo), and inspection date (21/10/66). The main table lists various fire alarm components (FE-ST-01 to FE-ST-30) and their status (OK, NG, etc.).

หมายเหตุ

หมายเหตุ

หมายเหตุ

หมายเหตุ

หมายเหตุ

หมายเหตุ

หมายเหตุ

หมายเหตุ

หมายเหตุ

หมายเหตุ

หมายเหตุ

หมายเหตุ

[illegible]

บริหารงานโดย บริษัท พลัส พร็อพเพอร์ตี้ จำกัด

\_\_\_\_\_

\* เป็นนางงามโดย บริษัท พลัส พร็อพเพอร์ตี้ จำกัด

บริหารงานโดย บริษัท พลัง พริ้วพลอยวัฒ จำกัด

\_\_\_\_\_

8888

บริหารงานโดย บริษัท พอส พร็อพเพอร์ตี้ จำกัด



เป็นการงานโดย บริษัท พัลส์ หรือพลเพอร์ตี จำกัด

บริหารงานโดย บริษัท พลัส พร็อพเพอร์ตี้ จำกัด

--	--



หน่วยงาน .....TL-PDP.....		ใบตรวจเช็ค ไฟฉุกเฉิน (Emergency Light)				วันที่ตรวจสอบ	EL
อาคาร .....ST3.....						รหัสอุปกรณ์	
ลำดับ	รายการ / รหัสเครื่อง	ไฟสว่างแบบเคลื่อนที่		สภาพแบบเคลื่อนที่		ผลการตรวจสอบ	สถานที่ติดตั้ง
		ปกติ	แก้ไข	ปกติ	แก้ไข		
1	EL-ST3-31	/		/			บันไดหนีไฟตรงชั้น1
2	EL-ST3-32	/		/			บันไดหนีไฟตรงชั้น2
3	EL-ST3-33	/		/			บันไดหนีไฟตรงชั้น3
4	EL-ST3-34	/		/			บันไดหนีไฟตรงชั้น4
5	EL-ST3-35	/		/			บันไดหนีไฟตรงชั้น5
6	EL-ST3-36	/		/			บันไดหนีไฟตรงชั้น6
7	EL-ST3-37	/		/			บันไดหนีไฟตรงชั้น7
8	EL-ST3-38	/		/			บันไดหนีไฟตรงชั้น8
9	EL-ST3-39	/		/			บันไดหนีไฟตรงชั้น9
10	EL-ST3-40	/		/			บันไดหนีไฟตรงชั้น10
11	EL-ST3-41	/		/			บันไดหนีไฟตรงชั้น11
12	EL-ST3-42	/		/			บันไดหนีไฟตรงชั้น12
13	EL-ST3-43	/		/			บันไดหนีไฟตรงชั้น13
14	EL-ST3-44	/		/			บันไดหนีไฟตรงชั้น14
15	EL-ST3-45	/		/			บันไดหนีไฟตรงชั้น15
16	EL-ST3-46	/		/			บันไดหนีไฟตรงชั้น16
17	EL-ST3-47	/		/			บันไดหนีไฟตรงชั้น17

หมายเหตุ

ได้ 7 ข้อ

บริหารงานโดย บริษัท พลัง หรือเทคโนโลยี จำกัด

FRM-FMR-070 Rev.00/ 15 Aug 2020

หน่วยงาน .....TL-PDP.....		ใบตรวจเช็ค ไฟฉุกเฉิน (Emergency Light)				วันที่ตรวจสอบ	EL
อาคาร .....ST4.....						รหัสอุปกรณ์	
ลำดับ	รายการ / รหัสเครื่อง	ไฟสว่างแบบเคลื่อนที่		สภาพแบบเคลื่อนที่		ผลการตรวจสอบ	สถานที่ติดตั้ง
		ปกติ	แก้ไข	ปกติ	แก้ไข		
1	EL-ST4-01	/		/			บันไดหนีไฟตรงชั้น1
2	EL-ST4-02	/		/			บันไดหนีไฟตรงชั้น2
3	EL-ST4-03	/		/			บันไดหนีไฟตรงชั้น3
4	EL-ST4-04	/		/			บันไดหนีไฟตรงชั้น4
5	EL-ST4-05	/		/			บันไดหนีไฟตรงชั้น5
6	EL-ST4-06	/		/			บันไดหนีไฟตรงชั้น6
7	EL-ST4-07	/		/			บันไดหนีไฟตรงชั้น7
8	EL-ST4-08	/		/			บันไดหนีไฟตรงชั้น8
9	EL-ST4-09	/		/			บันไดหนีไฟตรงชั้น9
10	EL-CH-01	/		/			ห้องโถงชั้น2
11	EL-CH-02	/		/			ห้องโถงชั้น2
12	EL-CH-03	/		/			ห้องโถงชั้น2
13							
14							
15							
16							
17							
18							
19							
20							
21							
22							
23							
24							
25							
26							
27							
28							
29							
30							

บริหารงานโดย บริษัท พลัง หรือเทคโนโลยี จำกัด

หน่วยงาน .....TL-PDP.....		ใบตรวจเช็ค ไฟฉุกเฉิน (Emergency Light)				วันที่ตรวจสอบ	EL
อาคาร .....ST3.....						รหัสอุปกรณ์	
ลำดับ	รายการ / รหัสเครื่อง	ไฟสว่างแบบเคลื่อนที่		สภาพแบบเคลื่อนที่		ผลการตรวจสอบ	สถานที่ติดตั้ง
		ปกติ	แก้ไข	ปกติ	แก้ไข		
1	EL-B1-01	/		/			ลานจอดรถชั้น1
2	EL-B1-02	/		/			ลานจอดรถชั้น1
3	EL-G-01	/		/			ลานจอดรถชั้น3
4	EL-G-02	/		/			ลานจอดรถชั้น3
5	EL-G-03	/		/			ลานจอดรถชั้น3
6	EL-G-04	/		/			ลานจอดรถชั้น3
7	EL-2A-01	/		/			ลานจอดรถชั้น2A
8	EL-2A-02	/		/			ลานจอดรถชั้น2A
9	EL-2A-03	/		/			ลานจอดรถชั้น2A
10	EL-03-01	/		/			ลานจอดรถชั้น3
11	EL-03-02	/		/			ลานจอดรถชั้น3
12	EL-03-03	/		/			ลานจอดรถชั้น3
13	EL-03-04	/		/			ลานจอดรถชั้น3
14	EL-03-05	/		/			ลานจอดรถชั้น3
15	EL-03-06	/		/			ลานจอดรถชั้น3
16	EL-03-07	/		/			ลานจอดรถชั้น3
17	EL-03-08	/		/			ลานจอดรถชั้น3
18	EL-04-01	/		/			ลานจอดรถชั้น4
19	EL-04-02	/		/			ลานจอดรถชั้น4
20	EL-04-03	/		/			ลานจอดรถชั้น4
21	EL-04-04	/		/			ลานจอดรถชั้น4
22	EL-04-05	/		/			ลานจอดรถชั้น4
23	EL-04-06	/		/			ลานจอดรถชั้น4
24	EL-04-07	/		/			ลานจอดรถชั้น4
25	EL-04-08	/		/			ลานจอดรถชั้น4
26	EL-05-01	/		/			ลานจอดรถชั้น5
27	EL-05-02	/		/			ลานจอดรถชั้น5
28	EL-05-03	/		/			ลานจอดรถชั้น5
29	EL-05-04	/		/			ลานจอดรถชั้น5
30	EL-05-05	/		/			ลานจอดรถชั้น5

หมายเหตุ

ได้ 5 ข้อ

บริหารงานโดย บริษัท พลัง หรือเทคโนโลยี จำกัด

FRM-FMR-070 Rev.00/ 15 Aug 2020

หน่วยงาน .....TL-PDP.....		ใบตรวจเช็ค ไฟฉุกเฉิน (Emergency Light)				วันที่ตรวจสอบ	EL
อาคาร .....ST3.....						รหัสอุปกรณ์	
ลำดับ	รายการ / รหัสเครื่อง	ไฟสว่างแบบเคลื่อนที่		สภาพแบบเคลื่อนที่		ผลการตรวจสอบ	สถานที่ติดตั้ง
		ปกติ	แก้ไข	ปกติ	แก้ไข		
1	EL-05-05	/		/			ลานจอดรถชั้น5
2	EL-05-06	/		/			ลานจอดรถชั้น5
3	EL-05-07	/		/			ลานจอดรถชั้น5
4	EL-05-08	/		/			ลานจอดรถชั้น5
5	EL-06-01	/		/			ลานจอดรถชั้น6
6	EL-06-02	/		/			ลานจอดรถชั้น6
7	EL-06-03	/		/			ลานจอดรถชั้น6
8	EL-06-04	/		/			ลานจอดรถชั้น6
9	EL-06-05	/		/			ลานจอดรถชั้น6
10	EL-06-06	/		/			ลานจอดรถชั้น6
11	EL-06-07	/		/			ลานจอดรถชั้น6
12	EL-06-08	/		/			ลานจอดรถชั้น6
13	EL-07-01	/		/			ลานจอดรถชั้น7
14	EL-07-02	/		/			ลานจอดรถชั้น7
15	EL-07-03	/		/			ลานจอดรถชั้น7
16	EL-07-04	/		/			ลานจอดรถชั้น7
17	EL-07-05	/		/			ลานจอดรถชั้น7
18	EL-08-01	/		/			ลานจอดรถชั้น8
19	EL-08-02	/		/			ลานจอดรถชั้น8
20	EL-08-03	/		/			ลานจอดรถชั้น8
21	EL-08-04	/		/			ลานจอดรถชั้น8

หมายเหตุ

ได้ 3 ข้อ

บริหารงานโดย บริษัท พลัง หรือเทคโนโลยี จำกัด

FRM-FMR-070 Rev.00/ 15 Aug 2020

บริหารงานโดย บริษัท พลัส พร็อพเพอร์ตี้ จำกัด

บริหารงานโดย บริษัท พลัส พร็อพเพอร์ตี้ จำกัด

FRM-PMR-070 Rev.00/ 15 Aug 2020

Figure 6

Figure 7

FORM 950/17/18 Rev 00/15 Aug 2020

Form for testing Emergency Light (ไฟฉุกเฉิน) with columns for location, test type, and results. Includes a date field (21/12/2564) and a signature line.

บริษัท พรีคัท เทคโนโลยี จำกัด

FORM-PMR-001 Rev.08 15 Aug 2020

PLUS+

บริษัท พรีคัท เทคโนโลยี จำกัด  
อาคารตรวจเช็ค FHC - 1 ชั้น

Form for testing Fire Alarm (ระบบแจ้งเหตุเพลิงไหม้) with columns for location, test type, and results. Includes a date field (22/12/2023) and a signature line.

ลำดับ	รายการ	ผลการตรวจเช็ค			หมายเหตุ
		สี	น้ำ	อากาศ	
1	ตรวจสอบระบบแจ้งเหตุ	✓			
2	ตรวจสอบ (ลิ้นชัก) การทำงาน	✓			
3	ตรวจสอบสถานะ	✓			
4	ตรวจสอบความผิดปกติ	✓			
5	ตรวจสอบความผิดปกติ	✓			

รายละเอียดการปฏิบัติงาน



ผู้ตรวจ

ตรวจสอบเช็ค บก

ตรวจสอบ บก

ตรวจสอบ บก

ตรวจสอบ บก

วันที่ผลการปฏิบัติงาน

☒ ปฏิบัติงานตามใบสั่งงาน

☐ ปฏิบัติงานตามใบสั่งงานที่ส่งมอบ (ICM)

Form for testing Fire Alarm (ระบบแจ้งเหตุเพลิงไหม้) with columns for location, test type, and results. Includes a date field (22/12/2564) and a signature line.

บริษัท พรีคัท เทคโนโลยี จำกัด

FORM-PMR-001 Rev.08 15 Aug 2020

Form for testing Fire Alarm (ระบบแจ้งเหตุเพลิงไหม้) with columns for location, test type, and results. Includes a date field (22/12/2564) and a signature line.

บริษัท พรีคัท เทคโนโลยี จำกัด

FORM-PMR-001 Rev.08 15 Aug 2020

หน่วยงาน		ใบตรวจเช็คตู้ดับเพลิง										วันที่ตรวจรอบ				
.....TL-PDP.....												.....22/10/66.....				
สาขา		รหัสอุปกรณ์										FHC				
.....		.....										.....				
รายการ	ถังดับเพลิง	วาล์วน้ำ	หัวฉีด	สายฉีด	ขวาน	กระบอกทุบกระจก	อื่น ๆ	ผลการตรวจสอบ	ถังดับเพลิง	วาล์วน้ำ	หัวฉีด	สายฉีด	ขวาน	กระบอกทุบกระจก	อื่น ๆ	ผลการตรวจสอบ
	ปกติ	แก้ไข	ปกติ	แก้ไข	ปกติ	แก้ไข	ปกติ	แก้ไข	ปกติ	แก้ไข	ปกติ	แก้ไข	ปกติ	แก้ไข	ปกติ	แก้ไข
FHC-ST2-06	/								/							
FHC-ST2-07	/								/							
FHC-ST2-08	/								/							
FHC-ST2-09	/								/							
FHC-ST2-10	/								/							
FHC-ST2-11	/								/							
FHC-ST2-12	/								/							
FHC-ST2-13	/								/							
FHC-ST2-14	/								/							
FHC-ST2-15	/								/							
FHC-ST2-16	/								/							
FHC-ST2-17	/								/							
FHC-ST2-18	/								/							
FHC-ST2-19	/								/							
FHC-ST2-20	/								/							
FHC-ST2-21	/								/							
FHC-ST2-22	/								/							
FHC-ST2-23	/								/							
FHC-ST2-24	/								/							
FHC-ST2-25	/								/							
FHC-ST2-26	/								/							
FHC-ST2-27	/								/							
FHC-ST2-28	/								/							
FHC-ST2-29	/								/							
FHC-ST2-30	/								/							
FHC-ST2-31	/								/							
FHC-ST2-32	/								/							
FHC-ST2-33	/								/							
FHC-ST2-34	/								/							
FHC-ST2-35	/								/							

บริหารงานโดย บริษัท พัสต์ หรือสาขาที่ 1

FRM-PMR-071 Rev.00/ 15 Aug 20

หน่วยงาน		ใบตรวจเช็คตู้ดับเพลิง										วันที่ตรวจรอบ				
.....TL-PDP.....												.....22/10/66.....				
สาขา		รหัสอุปกรณ์										FHC				
.....		.....										.....				
รายการ	ถังดับเพลิง	วาล์วน้ำ	หัวฉีด	สายฉีด	ขวาน	กระบอกทุบกระจก	อื่น ๆ	ผลการตรวจสอบ	ถังดับเพลิง	วาล์วน้ำ	หัวฉีด	สายฉีด	ขวาน	กระบอกทุบกระจก	อื่น ๆ	ผลการตรวจสอบ
	ปกติ	แก้ไข	ปกติ	แก้ไข	ปกติ	แก้ไข	ปกติ	แก้ไข	ปกติ	แก้ไข	ปกติ	แก้ไข	ปกติ	แก้ไข	ปกติ	แก้ไข
FHC-ST3-06	/								/							
FHC-ST3-07	/								/							
FHC-ST3-08	/								/							
FHC-ST3-09	/								/							
FHC-ST3-10	/								/							
FHC-ST3-11	/								/							
FHC-ST3-12	/								/							
FHC-ST3-13	/								/							
FHC-ST3-14	/								/							
FHC-ST3-15	/								/							
FHC-ST3-16	/								/							
FHC-ST3-17	/								/							
FHC-ST3-18	/								/							
FHC-ST3-19	/								/							
FHC-ST3-20	/								/							
FHC-ST3-21	/								/							
FHC-ST3-22	/								/							
FHC-ST3-23	/								/							
FHC-ST3-24	/								/							
FHC-ST3-25	/								/							
FHC-ST3-26	/								/							
FHC-ST3-27	/								/							
FHC-ST3-28	/								/							
FHC-ST3-29	/								/							
FHC-ST3-30	/								/							
FHC-ST3-31	/								/							
FHC-ST3-32	/								/							
FHC-ST3-33	/								/							
FHC-ST3-34	/								/							
FHC-ST3-35	/								/							
FHC-ST3-36	/								/							

บริหารงานโดย บริษัท พัสต์ หรือสาขาที่ 1

FRM-PMR-071 Rev.00/ 15 Aug 20

หน่วยงาน		ใบตรวจเช็คตู้ดับเพลิง										วันที่ตรวจรอบ				
.....TL-PDP.....												.....22/10/66.....				
สาขา		รหัสอุปกรณ์										FHC				
.....		.....										.....				
รายการ	ถังดับเพลิง	วาล์วน้ำ	หัวฉีด	สายฉีด	ขวาน	กระบอกทุบกระจก	อื่น ๆ	ผลการตรวจสอบ	ถังดับเพลิง	วาล์วน้ำ	หัวฉีด	สายฉีด	ขวาน	กระบอกทุบกระจก	อื่น ๆ	ผลการตรวจสอบ
	ปกติ	แก้ไข	ปกติ	แก้ไข	ปกติ	แก้ไข	ปกติ	แก้ไข	ปกติ	แก้ไข	ปกติ	แก้ไข	ปกติ	แก้ไข	ปกติ	แก้ไข
FHC-ST3-37	/								/							
FHC-ST3-38	/								/							
FHC-ST3-39	/								/							
FHC-ST3-40	/								/							
FHC-ST3-41	/								/							
FHC-ST3-42	/								/							
FHC-ST3-43	/								/							
FHC-ST3-44	/								/							
FHC-ST3-45	/								/							
FHC-ST3-46	/								/							
FHC-ST3-47	/								/							

บริหารงานโดย บริษัท พัสต์ หรือสาขาที่ 1

FRM-PMR-071 Rev.00/ 15 Aug 20

หน่วยงาน		ใบตรวจเช็คตู้ดับเพลิง										วันที่ตรวจรอบ				
.....TL-PDP.....												.....22/10/66.....				
สาขา		รหัสอุปกรณ์										FHC				
.....		.....										.....				
รายการ	ถังดับเพลิง	วาล์วน้ำ	หัวฉีด	สายฉีด	ขวาน	กระบอกทุบกระจก	อื่น ๆ	ผลการตรวจสอบ	ถังดับเพลิง	วาล์วน้ำ	หัวฉีด	สายฉีด	ขวาน	กระบอกทุบกระจก	อื่น ๆ	ผลการตรวจสอบ
	ปกติ	แก้ไข	ปกติ	แก้ไข	ปกติ	แก้ไข	ปกติ	แก้ไข	ปกติ	แก้ไข	ปกติ	แก้ไข	ปกติ	แก้ไข	ปกติ	แก้ไข
FHC-G-01	/								/							
FHC-01-01	/								/							
FHC-02-01	/								/							
FHC-03-01	/								/							
FHC-04-01	/								/							
FHC-05-01	/								/							
FHC-06-01	/								/							
FHC-07-01	/								/							
FHC-08-01	/								/							
FHC-09-01	/								/							
FHC-10-01	/								/							
FHC-11-01	/								/							
FHC-12-01	/								/							
FHC-13-01	/								/							
FHC-14-01	/								/							
FHC-15-01	/								/							
FHC-16-01	/								/							
FHC-17-01	/								/							
FHC-18-01	/								/							
FHC-19-01	/								/							
FHC-20-01	/								/							
FHC-21-01	/								/							
FHC-22-01	/								/							
FHC-23-01	/								/							
FHC-24-01	/								/							
FHC-25-01	/								/							
FHC-26-01	/								/							
FHC-27-01	/								/							
FHC-28-01	/								/							
FHC-29-01	/								/							
FHC-30-01	/								/							

บริหารงานโดย บริษัท พัสต์ หรือสาขาที่ 1

FRM-PMR-071 Rev.00/ 15 Aug 20

\_\_\_\_\_

0910.DMR-071 R08/02/12 PWS 2006

[REDACTED]

FRM-PMR-071 Rev.00/ 15 Aug 2001

\_\_\_\_\_

FRM-PMR-071 Rev.00/ 15 Aug 2021

ตารางตรวจเช็คสระว่ายน้ำ .....ชั้น9.....

เดือน .....ตุลาคม..... พ.ศ....2566.....

หน่วยงาน.....TL-PDP.....

รายการ วันที่	ค่าเคมีสระว่ายน้ำ			สถานะ		ปริมาณการเติมเคมี (Kg.)				มีเตอร์น้ำ	ปริมาณ การใช้น้ำ	ผู้ตรวจเช็ค	หมายเหตุ
	CL	PH	Salt	ปกติ	แก้ไข	CL	โซดาแอซ Na <sub>2</sub> CO <sub>3</sub>	กรดเกลือ	เกลือ				
1	7.5	7.6	-	/	-	-	-	-	-	2884	0		
2	1.5	7.6	-	/	-	-	-	-	-	2884	0		
3	1.5	7.6	-	/	-	-	-	-	-	2884	0		
4	1.5	7.6	-	/	-	-	-	-	-	2884	0		
5	1.5	7.6	-	/	-	-	-	-	-	2884	0		
6	1.5	7.6	-	/	-	-	-	-	-	2884	0		
7	1.5	7.6	-	/	-	-	-	-	-	2885	1		
8	1.5	7.6	-	/	-	-	-	-	-	2885	0		
9	1.5	7.6	-	/	-	-	-	-	-	2885	0		
10	1.5	7.6	-	/	-	-	-	-	-	2886	1		
11	1.5	7.6	-	/	-	-	-	-	-	2887	1		
12	1.5	7.6	-	/	-	-	-	-	-	2887	0		
13	1.5	7.6	-	/	-	-	-	-	-	2887	0		
14	1.5	7.6	-	/	-	-	-	-	-	2887	0		
15	1.5	7.6	-	/	-	-	-	-	-	2887	0		
16	1.5	7.2	-	/	-	-	-	-	-	2887	0		
17	1.5	7.6	-	/	-	-	-	-	-	2887	0		
18	1.5	7.2	-	/	-	-	-	-	-	2889	2		
19	1.5	7.2	-	/	-	-	-	-	-	2891	2		
20	1.5	7.2	-	/	-	-	-	-	-	2892	0		
21	1.5	7.2	-	/	-	-	-	-	-	2891	0		
22	1.5	7.2	-	/	-	-	-	-	-	2891	0		
23	1.5	7.2	-	/	-	-	-	-	-	2891	0		
24	1.5	7.6	-	/	-	-	-	-	-	2891	0		
25	1.5	7.2	-	/	-	-	-	-	-	2891	0		
26	1.5	7.6	-	/	-	-	-	-	-	2891	0		
27	1.5	7.6	-	/	-	-	-	-	-	2891	0		
28	1.5	7.6	-	/	-	-	-	-	-	2891	0		
29	1.5	7.2	-	/	-	-	-	-	-	2891	0		
30	1.5	7.2	-	/	-	-	-	-	-	2891	0		
	1.5	7.6	-	/	-	-	-	-	-	2891	0		

วันที่ 1/11/66

บริหารงานโดย บริษัท พลัส พร็อพเพอร์ตี้ จำกัด

FRM-PMR-062 REV.00/ 15 Aug 2020

ให้น้ำทั้งหมด 7 มล

ตารางตรวจเช็คสระว่ายน้ำ .....ชั้น9.....

เดือน .....พฤศจิกายน..... พ.ศ....2566.....

หน่วยงาน.....TL-PDP.....

รายการ วันที่	ค่าเคมีสระว่ายน้ำ			สถานะ		ปริมาณการเติมเคมี (Kg.)				มิเตอร์น้ำ	ปริมาณ การใช้น้ำ	ผู้ตรวจเช็ค	หมายเหตุ
	CL	PH	Salt	ปกติ	แก้ไข	CL	โซดาแอซ Na <sub>2</sub> CO <sub>3</sub>	กรดเกลือ	เกลือ				
1	1.5	7.6	-	/	-	-	-	-	-	2891	0		
2	1.5	7.6	-	/	-	-	-	-	-	2891	0		
3	1.5	7.6	-	/	-	-	-	-	-	2892	1		
4	1.5	7.6	-	/	-	-	-	-	-	2893	1		
5	1.5	7.6	-	/	-	-	-	-	-	2893	0		
6	1.5	7.6	-	/	-	-	-	-	-	2893	0		
7	1.5	7.6	-	/	-	-	-	-	-	2893	0		
8	1.5	7.6	-	/	-	-	-	-	-	2893	0		
9	2.5	7.6	-	/	-	-	-	-	-	2893	0		
10	2.5	7.6	-	/	-	-	-	-	-	2893	0		
11	1.5	7.6	-	/	-	-	-	-	-	2893	0		
12	1.5	7.6	-	/	-	-	-	-	-	2893	0		
13	1.5	7.2	-	/	-	-	-	-	-	2893	0		
14	1.5	7.6	-	/	-	-	-	-	-	2893	0		
15	1.5	7.6	-	/	-	-	-	-	-	2893	0		
16	1.5	7.6	-	/	-	-	-	-	-	2894	1		
17	1.5	7.6	-	/	-	-	-	-	-	2894	0		
18	1.5	7.6	-	/	-	-	-	-	-	2895	1		
19	1.5	7.6	-	/	-	-	-	-	-	2895	0		
20	1.5	7.6	-	/	-	-	-	-	-	2897	2		
21	1.5	7.6	-	/	-	-	-	-	-	2899	1		
22	1.5	7.6	-	/	-	-	-	-	-	2899	1		
23	1.5	7.6	-	/	-	-	-	-	-	2900	1		
24	1.5	7.6	-	/	-	-	-	-	-	2901	1		
25	1.5	7.6	-	/	-	-	-	-	-	2903	2		
26	1.5	7.6	-	/	-	-	-	-	-	2905	2		
27	1.5	7.6	-	/	-	-	-	-	-	2907	2		
28	1.5	7.6	-	/	-	-	-	-	-	2908	1		
29	1.5	7.6	-	/	-	-	-	-	-	2910	2		
30	1.5	7.6	-	/	-	-	-	-	-	2912	2		
										2913	1		

วันที่ 30/11/2566

FRM-PMR-062 REV.00/ 15 Aug 2020

6/10/25  
หน้าทั้งหมด

22 หน้า

ตารางตรวจเช็คสระว่ายน้ำ .....ชั้น9.....

เดือน .....กันยายน..... พ.ศ....2566.....

หน่วยงาน.....TL-PDP.....

รายการ วันที่	ค่าเคมีสระว่ายน้ำ			สถานะ		ปริมาณการเติมเคมี (Kg.)				มิเตอร์น้ำ	ปริมาณ การใช้น้ำ	ผู้ตรวจเช็ค	หมายเหตุ
	CL	PH	Salt	ปกติ	แก้ไข	CL	โซดาแอซ Na <sub>2</sub> CO <sub>3</sub>	กรดเกลือ	เกลือ				
1	1.5	7.6	-	/	-	-	-	-	-	2882	0		
2	1.5	7.6	-	/	-	-	-	-	-	2882	0		
3	1.5	7.6	-	/	-	-	-	-	-	2883	1		
4	1.5	7.6	-	/	-	-	-	-	-	2883	0		
5	1.5	7.6	-	/	-	-	-	-	-	2883	0		
6	1.5	7.6	-	/	-	-	-	-	-	2883	0		
7	1.5	7.6	-	/	-	-	-	-	-	2883	0		
8	1.5	7.6	-	/	-	-	-	-	-	2883	0		
9	1.5	7.6	-	/	-	-	-	-	-	2883	0		
10	1.5	7.6	-	/	-	-	-	-	-	2883	0		
11	1.5	7.6	-	/	-	-	-	-	-	2883	0		
12	1.5	7.6	-	/	-	-	-	-	-	2883	0		
13	1.5	7.6	-	/	-	-	-	-	-	2884	1		
14	1.5	7.6	-	/	-	-	-	-	-	2884	0		
15	1.5	7.6	-	/	-	-	-	-	-	2884	0		
16	1.5	7.6	-	/	-	-	-	-	-	2884	0		
17	1.5	7.6	-	/	-	-	-	-	-	2884	0		
18	1.5	7.6	-	/	-	-	-	-	-	2884	0		
19	1.5	7.6	-	/	-	-	-	-	-	2884	0		
20	1.5	7.6	-	/	-	-	-	-	-	2884	0		
21	1.5	7.6	-	/	-	-	-	-	-	2884	0		
22	1.5	7.6	-	/	-	-	-	-	-	2884	0		
23	1.5	7.2	-	/	-	-	-	-	-	2884	0		
24	1.5	7.6	-	/	-	-	-	-	-	2884	0		
25	1.5	7.6	-	/	-	-	-	-	-	2884	0		
26	1.5	7.6	-	/	-	-	-	-	-	2884	0		
27	1.5	7.6	-	/	-	-	-	-	-	2884	0		
28	1.5	7.6	-	/	-	-	-	-	-	2884	0		
29	1.5	7.6	-	/	-	-	-	-	-	2884	0		
30	1.5	7.6	-	/	-	-	-	-	-	2884	0		

วันที่ ๓๐/๑๑/๖๖

บริหารงานโดย บริษัท พลัส พร็อพเพอร์ตี้ จำกัด

FRM-PMR-062 REV.00/ 15 Aug 2020

ตารางตรวจเช็คสระว่ายน้ำ .....ชั้น9.....

เดือน .....สิงหาคม..... พ.ศ....2566.....

หน่วยงาน.....TL-PDP.....

รายการ วันที่	ค่าเคมีสระว่ายน้ำ			สถานะ		ปริมาณการเติมเคมี (Kg.)				มีเตอร์น้ำ	ปริมาณ การใช้น้ำ	ผู้ตรวจเช็ค	หมายเหตุ
	CL	PH	Salt	ปกติ	แก้ไข	CL	โซดาแอช $\text{Na}_2\text{CO}_3$	กรดเกลือ	เกลือ				
										2870			
1	1.5	7.6	-	/	-	-	-	-	-	2870	0		
2	2.5	7.6	-	/	-	-	-	-	-	2871	1		
3	2.5	7.6	-	/	-	-	-	-	-	2872	1		
4	1.5	7.6	-	/	-	-	-	-	-	2872	0		
5	1.5	7.6	-	/	-	-	-	-	-	2872	0		
6	1.5	7.6	-	/	-	-	-	-	-	2872	0		
7	1.5	7.6	-	/	-	-	-	-	-	2872	0		
8	1.5	7.6	-	/	-	-	-	-	-	2872	0		
9	1.5	7.6	-	/	-	-	-	-	-	2872	0		
10	1.5	7.6	-	/	-	-	-	-	-	2873	1		
11	1.5	7.6	-	/	-	-	-	-	-	2873	0		
12	1.5	7.6	-	/	-	-	-	-	-	2875	2		
13	1.5	7.6	-	/	-	-	-	-	-	2875	0		
14	2.5	7.6	-	/	-	-	-	-	-	2876	1		
15	1.5	7.6	-	/	-	-	-	-	-	2876	0		
16	1.5	7.6	-	/	-	-	-	-	-	2877	1		
17	1.5	7.6	-	/	-	-	-	-	-	2877	0		
18	1.5	7.6	-	/	-	-	-	-	-	2877	0		
19	1.5	7.6	-	/	-	-	-	-	-	2877	0		
20	1.5	7.6	-	/	-	-	-	-	-	2878	1		
21	1.5	7.6	-	/	-	-	-	-	-	2880	0		
22	1.5	7.6	-	/	-	-	-	-	-	2880	0		
23	1.5	7.6	-	/	-	-	-	-	-	2880	0		
24	1.5	7.6	-	/	-	-	-	-	-	2880	0		
25	1.5	7.6	-	/	-	-	-	-	-	2880	0		
26	1.5	7.6	-	/	-	-	-	-	-	2881	1		
27	1.5	7.6	-	/	-	-	-	-	-	2881	0		
28	1.5	7.6	-	/	-	-	-	-	-	2881	0		
29	1.5	7.6	-	/	-	-	-	-	-	2881	0		
30	1.5	7.6	-	/	-	-	-	-	-	2882	1		
										2882	0		

วันที่ 1/9/61

บริหารงานโดย บริษัท พลัส พร็อพเพอร์ตี้ จำกัด

FRM-PMR-062 REV.00/ 15 Aug 2020

ตารางตรวจเช็คสระว่ายน้ำ .....ชั้น9.....

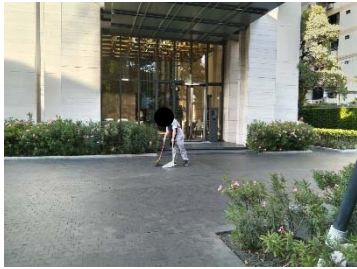
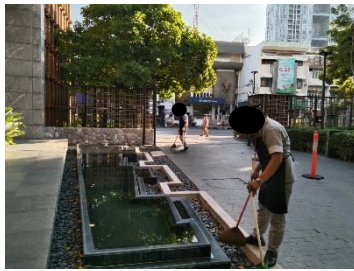
เดือน .....กรกฎาคม..... พ.ศ....2566.....

หน่วยงาน.....TL-PDP.....

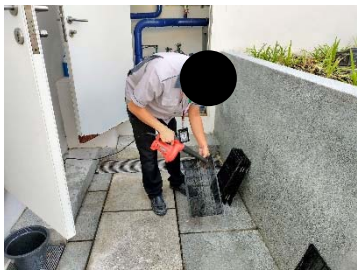
รายการ วันที่	ค่าเคมีสระว่ายน้ำ			สถานะ		ปริมาณการเติมเคมี (Kg.)				มิเตอร์น้ำ	ปริมาณ การใช้น้ำ	ผู้ตรวจเช็ค	หมายเหตุ
	CL	PH	Salt	ปกติ	แก้ไข	CL	โซดาแอซ Na <sub>2</sub> CO <sub>3</sub>	กรดเกลือ	เกลือ				
1	1.5	7.6	-	✓	-	-	-	-	-	2853	1		
2	1.5	7.6	-	✓	-	-	-	-	-	2853	0		
3	1.5	7.6	-	✓	-	-	-	-	-	2853	0		
4	1.5	7.6	-	✓	-	-	-	-	-	2853	0		
5	1.5	7.6	-	✓	-	-	-	-	-	2853	0		
6	1.5	7.6	-	✓	-	-	-	-	-	2853	0		
7	1.5	7.6	-	✓	-	-	-	-	-	2853	0		
8	1.5	7.6	-	✓	-	-	-	-	-	2853	0		
9	1.5	7.6	-	✓	-	-	-	-	-	2853	0		
10	1.5	7.6	-	✓	-	-	-	-	-	2853	0		
11	1.5	7.6	-	✓	-	-	-	-	-	2853	0		
12	1.5	7.6	-	✓	-	-	-	-	-	2853	0		
13	1.5	7.6	-	✓	-	-	-	-	-	2853	0		
14	1.5	7.6	-	✓	-	-	-	-	-	2853	0		
15	1.5	7.6	-	✓	-	-	-	-	-	2853	0		
16	1.5	7.6	-	✓	-	-	-	-	-	2853	0		
17	1.5	7.6	-	✓	-	-	-	-	-	2853	0		
18	1.5	7.6	-	✓	-	-	-	-	-	2853	0		
19	1.5	7.6	-	✓	-	-	-	-	-	2853	0		
20	1.5	7.6	-	✓	-	-	-	-	-	2853	0		
21	1.5	7.6	-	✓	-	-	-	-	-	2853	0		
22	1.5	7.6	-	✓	-	-	-	-	-	2853	0		
23	1.5	7.6	-	✓	-	-	-	-	-	2853	0		
24	1.5	7.6	-	✓	-	-	-	-	-	2853	0		
25	1.5	7.6	-	✓	-	-	-	-	-	2853	0		
26	1.5	7.6	-	✓	-	-	-	-	-	2853	0		
27	1.5	7.6	-	✓	-	-	-	-	-	2853	0		
28	1.5	7.6	-	✓	-	-	-	-	-	2853	0		
29	1.5	7.6	-	✓	-	-	-	-	-	2853	0		
30	1.5	7.6	-	✓	-	-	-	-	-	2853	0		
31	1.5	7.6	-	✓	-	-	-	-	-	2853	0		
32	1.5	7.6	-	✓	-	-	-	-	-	2853	0		
33	1.5	7.6	-	✓	-	-	-	-	-	2853	0		
34	1.5	7.6	-	✓	-	-	-	-	-	2853	0		
35	1.5	7.6	-	✓	-	-	-	-	-	2853	0		
36	1.5	7.6	-	✓	-	-	-	-	-	2853	0		
37	1.5	7.6	-	✓	-	-	-	-	-	2853	0		
38	1.5	7.6	-	✓	-	-	-	-	-	2853	0		
39	1.5	7.6	-	✓	-	-	-	-	-	2853	0		
40	1.5	7.6	-	✓	-	-	-	-	-	2853	0		
41	1.5	7.6	-	✓	-	-	-	-	-	2853	0		
42	1.5	7.6	-	✓	-	-	-	-	-	2853	0		
43	1.5	7.6	-	✓	-	-	-	-	-	2853	0		
44	1.5	7.6	-	✓	-	-	-	-	-	2853	0		
45	1.5	7.6	-	✓	-	-	-	-	-	2853	0		
46	1.5	7.6	-	✓	-	-	-	-	-	2853	0		
47	1.5	7.6	-	✓	-	-	-	-	-	2853	0		
48	1.5	7.6	-	✓	-	-	-	-	-	2853	0		
49	1.5	7.6	-	✓	-	-	-	-	-	2853	0		
50	1.5	7.6	-	✓	-	-	-	-	-	2853	0		
51	1.5	7.6	-	✓	-	-	-	-	-	2853	0		
52	1.5	7.6	-	✓	-	-	-	-	-	2853	0		
53	1.5	7.6	-	✓	-	-	-	-	-	2853	0		
54	1.5	7.6	-	✓	-	-	-	-	-	2853	0		
55	1.5	7.6	-	✓	-	-	-	-	-	2853	0		
56	1.5	7.6	-	✓	-	-	-	-	-	2853	0		
57	1.5	7.6	-	✓	-	-	-	-	-	2853	0		
58	1.5	7.6	-	✓	-	-	-	-	-	2853	0		
59	1.5	7.6	-	✓	-	-	-	-	-	2853	0		
60	1.5	7.6	-	✓	-	-	-	-	-	2853	0		
61	1.5	7.6	-	✓	-	-	-	-	-	2853	0		
62	1.5	7.6	-	✓	-	-	-	-	-	2853	0		
63	1.5	7.6	-	✓	-	-	-	-	-	2853	0		
64	1.5	7.6	-	✓	-	-	-	-	-	2853	0		
65	1.5	7.6	-	✓	-	-	-	-	-	2853	0		
66	1.5	7.6	-	✓	-	-	-	-	-	2853	0		
67	1.5	7.6	-	✓	-	-	-	-	-	2853	0		
68	1.5	7.6	-	✓	-	-	-	-	-	2853	0		
69	1.5	7.6	-	✓	-	-	-	-	-	2853	0		
70	1.5	7.6	-	✓	-	-	-	-	-	2853	0		
71	1.5	7.6	-	✓	-	-	-	-	-	2853	0		
72	1.5	7.6	-	✓	-	-	-	-	-	2853	0		
73	1.5	7.6	-	✓	-	-	-	-	-	2853	0		
74	1.5	7.6	-	✓	-	-	-	-	-	2853	0		
75	1.5	7.6	-	✓	-	-	-	-	-	2853	0		
76	1.5	7.6	-	✓	-	-	-	-	-	2853	0		
77	1.5	7.6	-	✓	-	-	-	-	-	2853	0		
78	1.5	7.6	-	✓	-	-	-	-	-	2853	0		
79	1.5	7.6	-	✓	-	-	-	-	-	2853	0		
80	1.5	7.6	-	✓	-	-	-	-	-	2853	0		
81	1.5	7.6	-	✓	-	-	-	-	-	2853	0		
82	1.5	7.6	-	✓	-	-	-	-	-	2853	0		
83	1.5	7.6	-	✓	-	-	-	-	-	2853	0		
84	1.5	7.6	-	✓	-	-	-	-	-	2853	0		
85	1.5	7.6	-	✓	-	-	-	-	-	2853	0		
86	1.5	7.6	-	✓	-	-	-	-	-	2853	0		
87	1.5	7.6	-	✓	-	-	-	-	-	2853	0		
88	1.5	7.6	-	✓	-	-	-	-	-	2853	0		
89	1.5	7.6	-	✓	-	-	-	-	-	2853	0		
90	1.5	7.6	-	✓	-	-	-	-	-	2853	0		
91	1.5	7.6	-	✓	-	-	-	-	-	2853	0		
92	1.5	7.6	-	✓	-	-	-	-	-	2853	0		
93	1.5	7.6	-	✓	-	-	-	-	-	2853	0		
94	1.5	7.6	-	✓	-	-	-	-	-	2853	0		
95	1.5	7.6	-	✓	-	-	-	-	-	2853	0		
96	1.5	7.6	-	✓	-	-	-	-	-	2853	0		
97	1.5	7.6	-	✓	-	-	-	-	-	2853	0		
98	1.5	7.6	-	✓	-	-	-	-	-	2853	0		
99	1.5	7.6	-	✓	-	-	-	-	-	2853	0		
100	1.5	7.6	-	✓	-	-	-	-	-	2853	0		

วันที่ 31/7/66

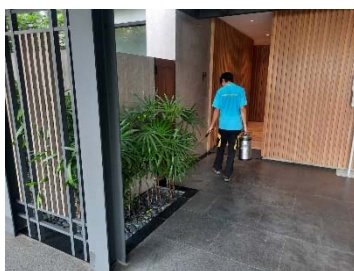
## การทำความสะอาดพื้นที่ส่วนกลาง



## การทำความสะอาดเครื่องปรับอากาศ



## การกำจัดสัตว์พาหะนำโรค



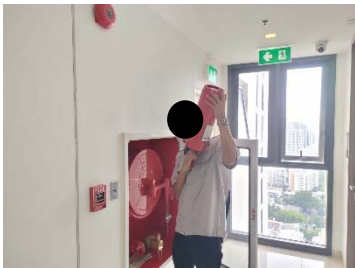
### การทำความสะอาดระบบระบายน้ำและบ่อหน่วงน้ำ



### การทำความสะอาดห้องพัสดุฝอย



### การตรวจสอบระบบป้องกันและเตือนอัคคีภัย



### การอบรมและซ้อมอพยพหนีไฟ



## การอบรมและซ้อมอพยพหนีไฟ (ต่อ)



## การซ่อมแซมส่วนงานต่าง ๆ

